
	み や け ち よ う	[キャッチフレーズ] 慈愛の風薫り、未来に光射すきらめきのまち みやけ
	三 宅 町	[花] 八重桜・あざさ [木] キンモクセイ [鳥]
[住所] 〒 636-0213 磯城郡三宅町大字伴堂689		[市町村コード] 293628
[電話] 0745-44-2001		[FAX] 0745-43-0922

面積 (R5.1)	4.06 km ²	沿 革 明治22年 三宅村成立 昭和49年 町制施行 昭和59年 わかくさ国体 (アーチェリー) 開催 平成 5年 三宅町文化ホール竣工 平成 6年 町民憲章の制定 平成 6年 町の花 町の木制定 平成13年 三宅町保健福祉施設「あざさ苑」竣工 平成21年 町花「あざさ」追加制定 平成26年 町制施行40周年記念式典 平成27年 京奈和自動車道三宅IC開通 平成28年 幼保連携型認定こども園 開設 令和 3年 三宅町交流まちづくりセンターMi iMo竣工
人口密度 (R2国調)	1,586.0 人/km ²	
人口伸率 (R2/H27国調)	-5.8 %	
高齢者比率 (R2国調)	36.2 %	
高齢者比率 (R4.10)	36.5 %	
区 分	人口 (人)	世 帯 数
H27.10.1 (国調)	6,836	2,629
R 2.10.1 (国調)	6,439	2,645
R 4.10.1 (推計)	6,291	2,662
地域指定	過疎・近畿・近郊・都市計画・拠点	

町 長	 もりた こうじ 森田 浩司 [第2期] 令和 6年 7月 27日 任期	議 長	たつみ みつのり 辰 巳 光 則	職 員 数 (R4.4.1現在)	一般行政 93 人
			副議長		せすみ きよし 瀬 角 清 司
副 町 長	きた ゆたか 喜 多 豊	会	定 数 9	令和 9年 4月 29日	公営企業等 6 人
			任 期 党派別		共産1 無所属8
					水 道 3 人
					下 水 道 1 人
					そ の 他 2 人
					合 計 106 人

基本構想名称	三宅町総合計画基本構想
基本構想策定年月	
基本構想計画期間	平成30年度～令和9年度

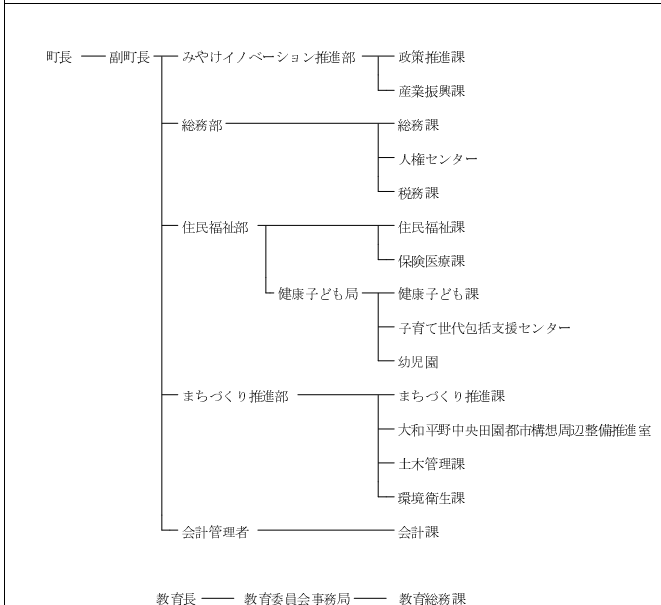
施政方針	6つの基本方針 1 子どもの「笑顔」はみんなの元気 ～子育て～ 2 あったらしいなを「カタチ」にする ～産業～ 3 みんないきいき「支え合う」まち ～福祉～ 4 みんなの「学びたい」をかなえる ～地域教育～ 5 日々の暮らしに「潤い」を ～安心・安全、生活基盤～ 6 みんなで創る三宅の「ミライ」 ～協働・行財政～
------	---

主 要 事 業	総事業費 (千円)
大和平野中央田園都市構想区域周辺整備	142,150
ローカルスタートアップ事業	11,000
あざさ苑改修の基本計画策定	10,000
高齢者地域活動推進事業	2,600
地方創生人材養成事業	1,500

産 業 経 済			
農 業	経営体数	101 経営体	工 業
	就業人口	77 人	
	経営耕地面積	85 ha	
林 業	従業員数	667 人	商 業
	事務所数	19 箇所	
	出荷額	10,229 百万円	
林家戸数	3 戸	従業員数	114 人
森林面積	0 ha	商店数	35 店
伐採材積量	0 m ³	販売額	1,988 百万円

産 業 構 造 (R2国調)	区 分	就業人口 (人)	構成比 (%)
	第1次産業	62	2.2
	第2次産業	832	29.3
	第3次産業	1,927	67.9
	合計 (分類不能含む)	2,836	100.0

行 政 機 構



◇市町村キャラクター

みやっぴい



みやぼう



令和3年度決算の状況

普通会計決算額 (千円)		財政関係指標 (千円、%)		公営企業の経営状況 (千円)		
歳入総額	4,393,979	基準財政需要額	2,306,768	法 適 用		
歳出総額	4,168,603	基準財政収入額	604,237	企業名	上水道	下水道
歳入歳出差引	225,376	標準財政規模	2,557,699	経常収益	169,516	
翌年度繰越財源	730	財政力単年度	0.26	経常費用	182,613	
実質収支	224,646	指数3ヶ年平均	0.29	経常損(△)益	△13,097	
単年度収支	74,151	実質収支比率	8.8	特別損(△)益	△626,517	
積立金	20,585	経常収支比率	80.7	当期純損益	△639,614	
繰上償還金	0	参考値	83.1	累積利益剰余金	48,115	
積立金取り崩し	0	※経常収支比率「参考値」は、 減取補填債特例分(0千円)、 臨時財政対策債(72,827千円)、 猶予特例債(0千円) を経常一般財源等から除いた場合の比率		経常収支比率	92.8	
実質単年度収支	94,736			不良債務	0	
地方債現在高	3,594,787			法 非 適 用		
債務負担行為限度額	258,208			事業名	簡易水道	下水道
基金の状況 (千円)		健全化判断比率 (%)		総収益		81,544
財政調整基金	1,171,501	実質赤字比率	-	総費用		86,444
減債基金	879,348	連結実質赤字比率	-	資本的収入		204,809
その他特目基金	531,905	実質公債費比率		資本的支出		213,024
合計	2,582,754	(3ヶ年平均)	10.3	実質収支額		0
土地開発基金	0	将来負担比率	0.1	他会計繰入額		188,966
その他運用基金	0					
合計	0					

歳 入			目的別歳出			性質別歳出			
区 分	決 算 額	構成比	区 分	決 算 額	構成比	区 分	決 算 額	構成比	
	(千円)			(千円)			(千円)		
市町村税	595,359	13.5	議会費	61,872	1.5	人件費	867,224	20.8	
地方譲与税	21,968	0.5	総務費	1,086,836	26.1	うち職員給	540,825	13.0	
利子割交付金	669	0.0	民生費	1,255,424	30.1	物件費	716,633	17.2	
配当割交付金	8,927	0.2	衛生費	287,676	6.9	維持補修費	7,896	0.2	
株式譲渡割交付金	10,095	0.2	労働費	0	0.0	扶助費	532,565	12.8	
地方消費税交付金	130,986	3.0	農林水産業費	41,191	1.0	補助費等	387,356	9.3	
ゴルフ場利用税交付金	0	0.0	商工費	81,817	2.0	公債費	388,940	9.3	
自動車税環境性能割交付金	2,236	0.1	土木費	489,132	11.7	内元利償還金	388,940	9.3	
法人事業税交付金	3,589	0.1	消防費	179,777	4.3	一借金利子	0	0.0	
地方特例交付金	7,259	0.2	教育費	295,938	7.1	投資出資貸付金	9,200	0.2	
地方交付税	2,023,480	46.1	災害復旧費	0	0.0	繰出金	522,287	12.5	
内普通交付税	1,702,120	38.7	公債費	388,940	9.3	積立金	375,500	9.0	
訳特別交付税	321,360	7.3	諸支出金	0	0.0	前年度繰上充用	0	0.0	
交通安全交付金	0	0.0	前年度繰上充用	0	0.0	小計	3,807,601	91.3	
分担金・負担金	56,625	1.3	合計	4,168,603	100.0	投資的経費	361,002	8.7	
使用料・手数料	55,496	1.3	市町村税の内訳			うち人件費	24,936	0.6	
国庫支出金	692,416	15.8	区 分	決 算 額		投 資	普通建設	361,002	8.7
国有提供施設交付金	0	0.0		(千円)	構成比	うち補助	172,430	4.1	
県支出金	175,271	4.0	市町村民税	300,791	50.5	の ち	単 独	188,572	4.5
財産収入	10,134	0.2	固定資産税	235,405	39.5	内	災害復旧	0	0.0
寄附金	19,958	0.5	その他諸税	59,163	9.9	訳	失業対策	0	0.0
繰入金	30,363	0.7	目的税	0	0.0	合計	4,168,603	100.0	
繰越金	216,909	4.9	合計	595,359	100.0				
諸収入	43,012	1.0							
市町村債	289,227	6.6							
合計	4,393,979	100.0							

※特別交付税には震災復興特別交付税を含む

※数値については、表示単位未満四捨五入の関係により、一致しない箇所があります


公共施設の状況

市町村道	実延長	57,200 m	公園	箇所数	29ヶ所	林野面積	0 ha	老人ホーム	0ヶ所		
	面積	311,291 m ²		面積	42,103 m ²		林道延長		0 m	隣保館	2ヶ所
	改良済延長	14,391 m		下水道処理区域内人口	6,495 人		公営公営住宅		106 戸	公民館	0ヶ所
	舗装済延長	53,978 m		道等普及率	97.9 %		住宅改良住宅		0 戸	市民会館等	1ヶ所
改良率	25.2 %	ごみ処理施設	年間総収集量	1,808 t	等単独住宅	0 戸	図書館	0ヶ所			
舗装率	94.4 %	し尿処理施設	年間総処理量	1,808 t	保育所	0ヶ所	体育館	2ヶ所			
橋りょう延長	696 m	年間総収集量	516 kl	幼稚園	0ヶ所	陸上競技場	0ヶ所				
上水道等	配水能力	3,500 m ³	年間総処理量	516 kl	認定こども園	1ヶ所	野球場	0ヶ所			
	給水人口	6,637 人	耕地面積	152 ha	小学校	1ヶ所	病院	0ヶ所			
	普及率	100.0 %	農道延長	890 m	中学校	0.5ヶ所	診療所	0ヶ所			

※下水道普及率については、市町村が実施する下水道事業(公共下水道・特定地域環境保全下水道・農業集落排水・簡易排水・特定地域生活排水・小規模集合排水)から算出

	たわらもとちょう	[キッズフレズ] 子どもから高齢者まで 誰もがいきいきとした暮らしを楽しむまち たわらもと
	田 原 本 町	[花] すいせん [木] いちいがし [鳥]
[住所] 〒 636-0392 磯城郡田原本町890-1		[市町村コード] 293636
[電話] 0744-32-2901		[FAX] 0744-32-2977

面積 (R5.1)	21.09 km ²	沿 革 昭和31年 5町村が対等合併 昭和33年 町章決定 昭和42年 健民運動場 (県下第1号) 完成 昭和59年 わかくさ国体 (バドミントン競技) 開催 平成 2年 山辺広域行政事務組合 発足 平成 6年 役場新庁舎 完成 平成11年 唐古・鍵遺跡が国史跡に指定 平成16年 田原本青垣生涯学習センター 完成 平成18年 合併50周年 平成22年 田原本駅前広場 完成 平成30年 唐古・鍵遺跡史跡公園 完成 平成30年 道の駅レスティ 唐古・鍵 完成 平成31年 平野幼稚園が認定こども園平野幼稚園に移行
人口密度 (R2国調)	1,478.3 人/km ²	
人口伸率 (R2/H27国調)	-1.6 %	
高齢者比率 (R2国調)	32.2 %	
高齢者比率 (R4.10)	32.5 %	
区 分	人口 (人)	世 帯 数
H27.10.1 (国調)	31,691	11,463
R 2.10.1 (国調)	31,177	11,905
R 4.10.1 (推計)	31,091	12,171
地域指定	近畿・近郊・都市計画・拠点	

町 長	 もり あきひろ 森 章 浩 [第 2 期] 令和 6 年 1 月 3 0 日 任期	議 長	うえだ まさたか 植 田 昌 孝	職 員 数 (R 4・4・1 現在)	一般行政 162 人
			副議長		ふるたて のりあき 古 立 憲 昭
副 町 長	たかえ ひろふみ 高 江 啓 史	会 議 定 数	14	任期 令和 7 年 9 月 2 5 日	公営企業等 35 人
			党派別		自民2 公明2 共産2 無所属8
					水道 11 人
					下水道 6 人
					その他 18 人
					合 計 256 人

基本構想名称	田原本町第4次総合計画
基本構想策定年月	平成28年12月
基本構想計画期間	平成29年度～令和8年度

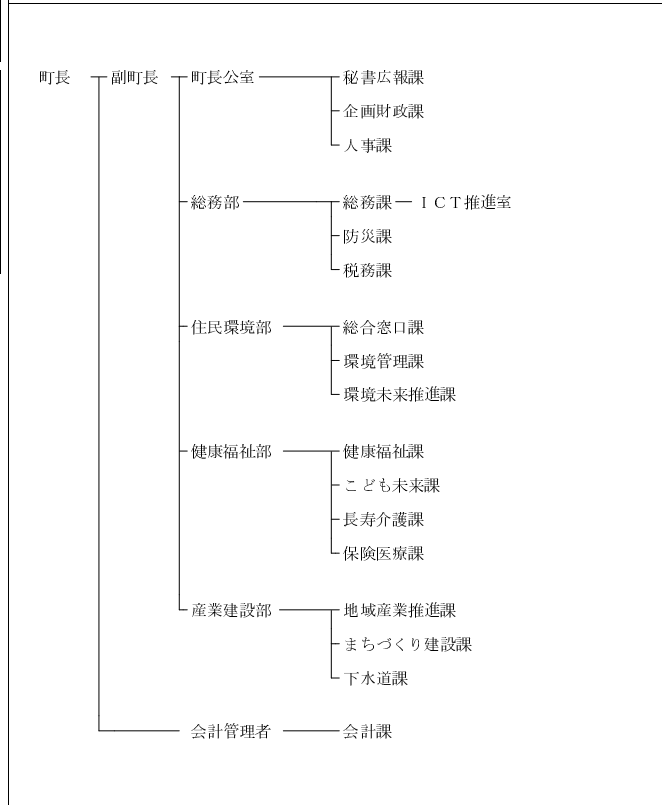
施政方針	①子育ての願いをかなえるまちづくり ②健康で安心な暮らしを支えるまちづくり ③潤いや喜びを与える学びとスポーツのまちづくり ④安全で快適な暮らしを支えるまちづくり ⑤賑わいと活力あふれるまちづくり ⑥住民とともに実現するまちづくり
------	--

主 要 事 業	総事業費 (千円)
交通対策事業 R5分	56,317
コミュニティFMラジオ事業R5分	10,000
ヘルスケアプロジェクト事業R5分	59,046
田原本駅南地区市街地再開発補助事業R5分	1,065,408
一般下水路事業R5分	100,847

産 業 経 済					
農 業	経営体数	501 経営体	工 業	従業員数	2,199 人
	就業人口	480 人		事務所数	80 箇所
	経営耕地面積	547 ha		出荷額	49,427 百万円
林 業	林家戸数	8 戸	商 業	従業員数	2,430 人
	森林面積	0 ha		商店数	277 店
	伐採材積量	0 m ³		販売額	66,470 百万円

産 業 構 造 (R2国調)	区 分	就業人口 (人)	構成比 (%)
	第1次産業	479	3.3
	第2次産業	3,621	25.3
	第3次産業	9,677	67.5
	合計 (分類不能含む)	14,336	100.0

行 政 機 構



◇市町村キャラクター



令和 3 年 度 決 算 の 状 況

普通会計決算額 (千円)		財政関係指標 (千円、%)		公営企業の経営状況 (千円)			
歳入総額	14,909,620	基準財政需要額	6,436,794	法 適 用			
歳出総額	14,047,320	基準財政収入額	3,523,025	企業名	上水道	下水道	
歳入歳出差引	862,300	標準財政規模	7,859,870	経常収益	837,670	1,029,992	
翌年度繰越財源	64,850	財政力単年度	0.55	経常費用	800,939	1,002,490	
実質収支	797,450	指数3ヶ年平均	0.57	経常損(△)益	36,731	27,502	
単年度収支	298,112	実質収支比率	10.1	特別損(△)益	△ 280,759	0	
積立金	557	経常収支比率	93.0	当期純損益	△ 244,028	27,502	
繰上償還金	0	参考値	98.9	累積利益剰余金	△ 74,268	112,680	
積立金取り崩し	0	※経常収支比率「参考値」は、 減収補填債特例分(0千円)、 臨時財政対策債(482,338千円)、 猶予特例債(0千円) を経常一般財源等から除いた場合の比率		経常収支比率	104.6	102.7	
実質単年度収支	298,669			不良債務	0	0	
地方債現在高	13,374,474		法 非 適 用				
債務負担行為限度額	1,210,197		事業名	簡易水道	下水道		
基金の状況 (千円)		健全化判断比率 (%)		総収益			
財政調整基金	1,904,807	実質赤字比率	-	総費用			
減債基金	656,461	連結実質赤字比率	-	資本的収入			
その他特目基金	402,745	実質公債費比率		資本的支出			
合計	2,964,013	(3ヶ年平均)	10.8	実質収支額			
土地開発基金	0	将来負担比率	49.3	他会計繰入額			
その他運用基金	0						
合計	0						


歳 入			目的別歳出			性質別歳出		
区 分	決 算 額	構成比	区 分	決 算 額	構成比	区 分	決 算 額	構成比
	(千円)			(千円)			(千円)	
市町村税	3,812,027	25.6	議会費	120,635	0.9	人件費	2,186,192	15.6
地方譲与税	95,213	0.6	総務費	1,692,712	12.1	うち職員給	1,319,394	9.4
利子割交付金	3,240	0.0	民生費	4,855,128	34.6	物件費	2,080,184	14.8
配当割交付金	44,052	0.3	衛生費	1,445,024	10.3	維持補修費	42,112	0.3
株式譲渡割交付金	50,447	0.3	労働費	10,895	0.1	扶助費	3,025,705	21.5
地方消費税交付金	669,748	4.5	農林水産業費	154,128	1.1	補助費等	1,953,646	13.9
ゴルフ場利用税交付金	0	0.0	商工費	69,924	0.5	公債費	1,460,091	10.4
自動車税環境性能割交付金	9,714	0.1	土木費	2,110,457	15.0	内元利償還金	1,460,090	10.4
法人事業税交付金	38,149	0.3	消防費	560,981	4.0	一借金利子	1	0.0
地方特例交付金	72,546	0.5	教育費	1,567,345	11.2	投資出資貸付金	12,355	0.1
地方交付税	3,314,906	22.2	災害復旧費	0	0.0	繰出金	1,179,123	8.4
内普通交付税	2,913,720	19.5	公債費	1,460,091	10.4	積立金	382,571	2.7
訳特別交付税	401,186	2.7	諸支出金	0	0.0	前年度繰上充用	0	0.0
交通安全交付金	4,460	0.0	前年度繰上充用	0	0.0	小計	12,321,979	87.7
分担金・負担金	81,688	0.5	合計	14,047,320	100.0	投資的経費	1,725,341	12.3
使用料・手数料	202,295	1.4	市町村税の内訳			うち人件費	43,898	0.3
国庫支出金	2,938,458	19.7	区 分	決 算 額		投 資 的 経 費		
国有提供施設交付金	0	0.0		(千円)	構成比	普通建設	1,725,341	12.3
県支出金	1,046,798	7.0	市町村民税	1,695,759	44.5	うち補助	979,389	7.0
財産収入	9,889	0.1	固定資産税	1,612,362	42.3	のうち単独	745,952	5.3
寄附金	58,801	0.4	その他諸税	336,462	8.8	内災害復旧	0	0.0
繰入金	296,673	2.0	目的税	167,444	4.4	訳失業対策	0	0.0
繰越金	516,100	3.5	合計	3,812,027	100.0	合計	14,047,320	100.0
諸収入	212,578	1.4						
市町村債	1,431,838	9.6						
合計	14,909,620	100.0						

※特別交付税には震災復興特別交付税を含む
 ※数値については、表示単位未満四捨五入の関係により、一致しない箇所があります


公 共 施 設 の 状 況

市町村道	実延長	265,549 m	公園	箇所数	82ヶ所	林野面積	0 ha	老人ホーム	0ヶ所		
	面積	1,368,112 m ²		面積	191,326 m ²		林道延長		0 m	隣保館	1ヶ所
	改良済延長	170,296 m		下水道処理区域内人口	31,413 人		公営公営住宅		56戸	公民館	6ヶ所
	舗装済延長	230,441 m		道等普及率	99.0%		住宅改良住宅		0戸	市民会館等	2ヶ所
改良率	64.1%	ごみ処理施設	年間総収集量	11,436 t	等単独住宅	0戸	図書館	1ヶ所			
舗装率	86.8%	し尿処理施設	年間総処理量	10,962 t	保育所	0ヶ所	体育館	2ヶ所			
橋りょう延長	2,654 m	し尿処理施設	年間総収集量	2,450 kl	幼稚園	5ヶ所	陸上競技場	0ヶ所			
上水道等	配水能力	13,600 m ³	耕地面積	980 ha	認定こども園	2ヶ所	野球場	1ヶ所			
	給水人口	31,716 人	農道延長	1,309 m	小学校	5ヶ所	病院	1ヶ所			
	普及率	100.0%			中学校	2ヶ所	診療所	1ヶ所			

※下水道普及率については、市町村が実施する下水道事業(公共下水道・特定地域環境保全下水道・農業集落排水・簡易排水・特定地域生活排水・小規模集合排水)から算出

	そ に む ら	[キャッチフレーズ] この村で住み続けたいと思える人権豊かな村づくり
	曾 爾 村	[花] つつじ [木] 杉 [鳥] めじろ
[住所] 〒 633-1212 宇陀郡曾爾村大字今井495番地の1 [市町村コード] 293857		
[電話] 0745-94-2101 [FAX] 0745-94-2066		

面積 (R5.1)	47.76 km ²	沿 革
人口密度 (R2国調)	27.1 人/km ²	
人口伸率 (R2/H27国調)	-16.4 %	
高齢者比率 (R2国調)	51.6 %	
高齢者比率 (R4.10)	53.0 %	
区 分	人口 (人)	世 帯 数
H27.10.1(国調)	1,549	622
R 2.10.1(国調)	1,295	593
R 4.10.1(推計)	1,237	575
地域指定	過疎・近畿・山村・特農	
明治22年 8村合併、曾爾村となる 昭和29年 室生村山粕を編入し、9大字となる 昭和42年 村民の歌制定 昭和45年 村の大半が室生赤目青山国定公園に指定される 昭和47年 曾爾村史編纂 平成11年 曾爾高原ファームガーデン オープン 平成16年 曾爾高原温泉お亀の湯 オープン 平成18年 全国過疎地域自立促進連盟会長賞 平成19年 第14回優秀観光地づくり賞 受賞 平成20年 「曾爾高原湧水群」が平成の名水100選に認定される 平成21年 「日本で最も美しい村」連合に加盟 平成28年 一般社団法人曾爾村農林業公社設立 令和 5年 曾爾村地域総合センター オープン		

村 長	 しばた ひでかず 芝田 秀数 [第3期] 令和 8年 2月 1日 任期	議 長	まつもと たかし 松本 喬	職 員 数 (R4.4.1現在)	一般行政 41人
			副議長		ひがしぐち としや 東口 敏哉
副 村 長	どひ かずひさ 土肥 和久	定 数 7 任 期 令和 9年 4月 29日 党 派 別 無所属7	会		公営企業等 6人
					水道 1人
					下水道 0人
					その他 3人
					合 計 52人

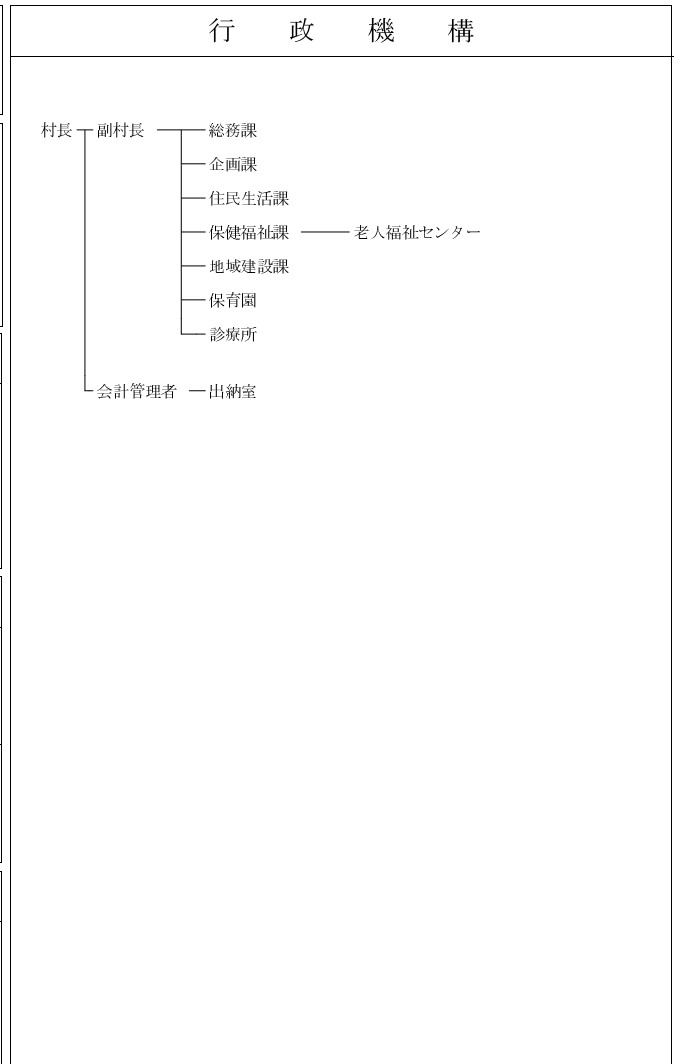
基本構想名称	曾爾村第5次総合計画
基本構想策定年月	令和5年4月
基本構想計画期間	令和5年度～令和14年度

施政方針
 曾爾村第5次総合計画の初年度であり、新たな村政運営をスタートする節目として大切な1年となるので、曾爾村の自然景観や地域資源、伝統文化などを生かしながらか、人口減少対策、農林業後継者対策、福祉対策、地域が主体的となる持続可能な地方創生推進対策などに取り組み、村の活性化を推進する。

主 要 事 業	総事業費(千円)
地域おこし協力隊事業 H26～R5	80,666
地籍調査事業 H25～R5	74,304
森林公園整備事業 R2～R5	65,400
ふるさと曾爾村元気推進事業 H27～R5	63,766
村道新亀山線改良事業 R4～R5	55,900

産 業 経 済			
農 業	経営体数	85 経営体	工 業
	就業人口	98 人	
	経営耕地面積	47 ha	
林 業	従業員数	67 人	商 業
	事務所数	7 箇所	
	出荷額	1,142 百万円	
	林家戸数	219 戸	
	森林面積	4,130 ha	
	伐採材積量	1,721 m ³	
	従業員数	57 人	
	商店数	22 店	
	販売額	670 百万円	

産 業 構 造 (R2国調)	区 分	就業人口 (人)	構成比 (%)
	第1次産業	109	17.3
	第2次産業	126	20.0
	第3次産業	388	61.6
	合計 (分類不能含む)	630	100.0



令和 3 年 度 決 算 の 状 況

普通会計決算額 (千円)		財政関係指標 (千円、%)		公営企業の経営状況 (千円)			
歳入総額	2,537,269	基準財政需要額	1,314,366	法 適 用			
歳出総額	2,413,840	基準財政収入額	154,897	企業名	上水道	下水道	
歳入歳出差引	123,429	標準財政規模	1,384,739	経常収益			
翌年度繰越財源	20,209	財政力単年度	0.12	経常費用			
実質収支	103,220	指数3ヶ年平均	0.13	経常損(△)益			
単年度収支	6,424	実質収支比率	7.5	特別損(△)益			
積立金	651	経常収支比率	76.8	当期純損益			
繰上償還金	0	参考値	79.1	累積利益剰余金			
積立金取り崩し	0	※経常収支比率「参考値」は、 減取補填債特例分(0千円)、 臨時財政対策債(40,159千円)、 猶予特例債(0千円) を経常一般財源等から除いた場合の比率		経常収支比率			
実質単年度収支	7,075			不良債務			
地方債現在高	2,764,569		法 非 適 用				
債務負担行為限度額	59,713		事業名	簡易水道	下水道		
基金の状況 (千円)		健全化判断比率 (%)		総収益	65,670		
財政調整基金	859,420	実質赤字比率	-	総費用	32,221		
減債基金	87,845	連結実質赤字比率	-	資本的収入	79,585		
その他特目基金	1,226,292	実質公債費比率		資本的支出	96,656		
合計	2,173,557	(3ヶ年平均)	5.3	実質収支額	7,348		
土地開発基金	0	将来負担比率	-	他会計繰入額	50,834		
その他運用基金	0						
合計	0						

歳 入			目的別歳出			性質別歳出			
区 分	決 算 額	構成比	区 分	決 算 額	構成比	区 分	決 算 額	構成比	
	(千円)			(千円)			(千円)		
市町村税	108,930	4.3	議会費	36,537	1.5	人件費	452,567	18.7	
地方譲与税	37,662	1.5	総務費	782,863	32.4	うち職員給	249,741	10.3	
利子割交付金	99	0.0	民生費	356,960	14.8	物件費	412,927	17.1	
配当割交付金	1,367	0.1	衛生費	173,388	7.2	維持補修費	10,761	0.4	
株式譲渡割交付金	1,562	0.1	労働費	0	0.0	扶助費	133,166	5.5	
地方消費税交付金	32,521	1.3	農林水産業費	144,976	6.0	補助費等	261,511	10.8	
ゴルフ場利用税交付金	0	0.0	商工費	232,408	9.6	公債費	232,451	9.6	
自動車税環境性能割交付金	2,457	0.1	土木費	174,898	7.2	内元利償還金	232,451	9.6	
法人事業税交付金	931	0.0	消防費	107,249	4.4	一借金利子	0	0.0	
地方特例交付金	2,102	0.1	教育費	127,382	5.3	投資出資貸付金	0	0.0	
地方交付税	1,328,025	52.3	災害復旧費	44,728	1.9	繰出金	181,563	7.5	
内普通交付税	1,159,379	45.7	公債費	232,451	9.6	積立金	299,292	12.4	
訳特別交付税	168,646	6.6	諸支出金	0	0.0	前年度繰上充用	0	0.0	
交通安全交付金	0	0.0	前年度繰上充用	0	0.0	小計	1,984,238	82.2	
分担金・負担金	5,618	0.2	合計	2,413,840	100.0	投資的経費	429,602	17.8	
使用料・手数料	10,076	0.4	市町村税の内訳			うち人件費	10,914	0.5	
国庫支出金	295,634	11.7	区 分	決 算 額		投 資	普通建設	384,874	15.9
国有提供施設交付金	0	0.0		(千円)	構成比	う ち	補 助	118,459	4.9
県支出金	98,505	3.9	市町村民税	44,698	41.0	の	単 独	266,415	11.0
財産収入	2,080	0.1	固定資産税	51,659	47.4	内	災害復旧	44,728	1.9
寄附金	57,896	2.3	その他諸税	12,573	11.5	訳	失業対策	0	0.0
繰入金	61,191	2.4	目的税	0	0.0	合 計	2,413,840	100.0	
繰越金	109,443	4.3	合計	108,930	100.0				
諸収入	53,611	2.1							
市町村債	327,559	12.9							
合計	2,537,269	100.0							


※特別交付税には震災復興特別交付税を含む

※数値については、表示単位未満四捨五入の関係により、一致しない箇所があります


公 共 施 設 の 状 況

市町村道	実延長	103,853	m	公園	箇所数	0	ヶ所	林野面積	3,336	ha	老人ホーム	1	ヶ所			
	面積	698,070	m ²		面積	0	m ²		林道延長	26,867		m	隣保館	1	ヶ所	
	改良済延長	51,190	m		下水道	処理区域内人口	0		人	公営公営住宅		16	戸	公民館	3	ヶ所
	舗装済延長	78,780	m		道等	普及率	0.0		%	住宅改良住宅		0	戸	市民会館等	0	ヶ所
上水道等	改良率	49.3	%	ごみ処	年間総収集量	367	t	等単独住宅	0	戸	図書館	0	ヶ所			
	舗装率	75.9	%	理施設	年間総処理量	367	t	保育所	1	ヶ所	体育館	1	ヶ所			
	橋りょう延長	1,361	m	し尿処	年間総収集量	1,303	kl	幼稚園	0	ヶ所	陸上競技場	0	ヶ所			
	配水能力	735	m ³	理施設	年間総処理量	1,303	kl	認定こども園	0	ヶ所	野球場	1	ヶ所			
道等	給水人口	1,278	人	耕地面積	230	ha	義務教育学校	1	ヶ所	病院	0	ヶ所				
	普及率	94.7	%	農道延長	0	m				診療所	1	ヶ所				

※下水道普及率については、市町村が実施する下水道事業(公共下水道・特定地域環境保全下水道・農業集落排水・簡易排水・特定地域生活排水・小規模集合排水)から算出

	み つ え む ら	[キャッチフレーズ] 「みつつの杖」でつくる縁結びのふるさと
	御杖村	[花] 山桜 [木] 杉 [鳥] うぐいす
[住所] 〒 633-1302 宇陀郡御杖村大字菅野368		[市町村コード] 293865
[電話] 0745-95-2001		[FAX] 0745-95-6800

面積 (R5.1)	79.58 km ²	沿 革
人口密度 (R2国調)	18.6 人/km ²	
人口伸率 (R2/H27国調)	-15.9 %	
高齢者比率 (R2国調)	60.5 %	
高齢者比率 (R4.10)	61.8 %	
区 分	人口 (人)	世 帯 数
H27.10.1(国調)	1,759	748
R 2.10.1(国調)	1,479	705
R 4.10.1(推計)	1,392	698
地域指定	過疎・近畿・山村・特農	
明治22年		町村制施行により神末村・菅野村・土屋原村・桃俣村が合併し御杖村となる
昭和43年		振興山村の指定
昭和45年		過疎地域対策緊急措置法の指定
昭和49年		週末都市宣言
昭和60年		ふるさと村整備事業開始
平成元年		御杖村制施行100周年記念式典挙行
平成 3年		若者定住促進事業開始
平成12年		保健福祉医療総合センター設置
平成16年		道の駅 温泉温浴施設設置
平成18年		ケアハウス・デイサービスセンター設置
令和 2年		第4次御杖村長期総合計画策定

村 長		いとう かずよし 伊藤 収 宜 [第2期] 令和 5年12月 8日 任期	議 長 葛 城 昌 俊 副議長 はりま ひろこ 張 間 裕 子 定 数 8 任 期 令和 7年 4月 28日 党 派 別 無所属7	職 員 数 (R4.4.1現在)	一般行政	45 人
	副 村 長	なかじま ひでき 中 嶋 英 樹			特別行政	4 人
					公営企業等	7 人
			病 院	3 人		
			水 道	1 人		
			下 水 道	0 人		
			その他	3 人		
			合 計	56 人		

基本構想名称	第4次御杖村長期総合計画
基本構想策定年月	令和2年3月
基本構想計画期間	令和2年度～令和11年度

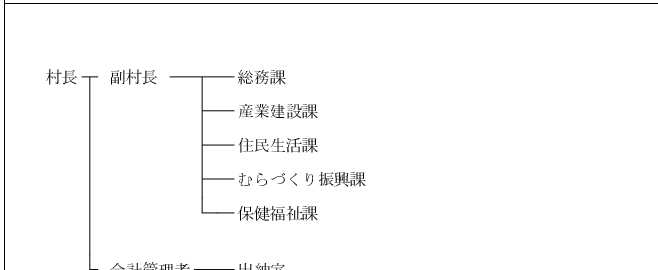
施 政 方 針	<ol style="list-style-type: none"> 1. 地域資源を活かした産業の振興 2. 地域ぐるみの学び・育ちの推進 3. 支えあう健康なむらづくりの推進 4. 安全で快適な暮らしの保障 5. みんなで解決するむらづくりの推進
---------	--

主 要 事 業	総事業費(千円)
単身者用集合住宅整備	150,792
桃俣地区公衆トイレ整備	81,224
神末レクリエーション体育館耐震改修	66,366
桃俣地区配水管布設替	57,299
神末中央集落センター改修	57,207

産 業 経 済					
農 業	経営体数	89 経営体	工 業	従業員数	10 人
	就業人口	98 人		事務所数	2 箇所
	経営耕地面積	95 ha		出荷額	0 百万円
林 業	林家戸数	248 戸	商 業	従業員数	61 人
	森林面積	7,009 ha		商店数	24 店
	伐採材積量	0 m ³		販売額	901 百万円

産 業 構 造 (R2国調)	区 分	就業人口 (人)	構成比 (%)
	第1次産業	102	15.8
	第2次産業	149	23.1
	第3次産業	391	60.7
	合計 (分類不能含む)	644	100.0

行 政 機 構



◇市町村キャラクター

つえみちゃん



令和 3 年 度 決 算 の 状 況

普通会計決算額 (千円)		財政関係指標 (千円、%)		公営企業の経営状況 (千円)		
歳入総額	2,972,366	基準財政需要額	1,452,945	法 適 用		
歳出総額	2,794,737	基準財政収入額	171,979	企業名	上水道	下水道
歳入歳出差引	177,629	標準財政規模	1,526,919	経常収益		
翌年度繰越財源	9,865	財政力単年度	0.12	経常費用		
実質収支	167,764	指数3ヶ年平均	0.13	経常損(△)益		
単年度収支	△ 33,046	実質収支比率	11.0	特別損(△)益		
積立金	412,195	経常収支比率	71.1	当期純損益		
繰上償還金	0	参考値	72.7	累積利益剰余金		
積立金取り崩し	0	※経常収支比率「参考値」は、 減収補填債特例分(0千円)、 臨時財政対策債(32,200千円)、 猶予特例債(0千円) を経常一般財源等から除いた場合の比率		経常収支比率		
実質単年度収支	379,149			不良債務		
地方債現在高	2,572,474			法 非 適 用		
債務負担行為限度額	45,534			事業名	簡易水道	下水道
基金の状況 (千円)		健全化判断比率 (%)		総収益	45,520	
財政調整基金	1,703,103	実質赤字比率	-	総費用	27,959	
減債基金	437,866	連結実質赤字比率	-	資本的収入	67,807	
その他特目基金	1,409,853	実質公債費比率		資本的支出	85,168	
合計	3,550,822	(3ヶ年平均)	3.2	実質収支額	2,943	
土地開発基金	247,309	将来負担比率	-	他会計繰入額	28,832	
その他運用基金	0					
合計	247,309					

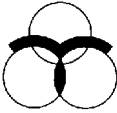
歳 入			目的別歳出			性質別歳出		
区 分	決算額		区 分	決算額		区 分	決算額	
	(千円)	構成比		(千円)	構成比		(千円)	構成比
市町村税	112,916	3.8	議会費	35,870	1.3	人件費	457,147	16.4
地方譲与税	54,842	1.8	総務費	745,037	26.7	うち職員給	265,534	9.5
利子割交付金	79	0.0	民生費	451,526	16.2	物件費	282,390	10.1
配当割交付金	1,090	0.0	衛生費	163,326	5.8	維持補修費	12,346	0.4
株式譲渡割交付金	1,246	0.0	労働費	0	0.0	扶助費	152,016	5.4
地方消費税交付金	34,814	1.2	農林水産業費	113,064	4.0	補助費等	307,900	11.0
ゴルフ場利用税交付金	0	0.0	商工費	92,048	3.3	公債費	201,352	7.2
自動車税環境性能割交付金	3,501	0.1	土木費	206,667	7.4	内元利償還金	201,351	7.2
法人事業税交付金	718	0.0	消防費	121,644	4.4	一借金利子	1	0.0
地方特例交付金	2,586	0.1	教育費	664,203	23.8	投資出資貸付金	0	0.0
地方交付税	1,446,236	48.7	災害復旧費	0	0.0	繰出金	187,883	6.7
内普通交付税	1,280,966	43.1	公債費	201,352	7.2	積立金	418,088	15.0
訳特別交付税	165,270	5.6	諸支出金	0	0.0	前年度繰上充用	0	0.0
交通安全交付金	0	0.0	前年度繰上充用	0	0.0	小計	2,019,122	72.2
分担金・負担金	653	0.0	合計	2,794,737	100.0	投資的経費	775,615	27.8
使用料・手数料	23,684	0.8	市町村税の内訳			うち人件費	0	0.0
国庫支出金	406,432	13.7	区 分	決算額		投 普通建設	775,615	27.8
国有提供施設交付金	0	0.0		(千円)	構成比	う 補 助	597,863	21.4
県支出金	91,391	3.1	市町村民税	41,254	36.5	の ち 単 独	177,752	6.4
財産収入	5,430	0.2	固定資産税	62,941	55.7	内 災害復旧	0	0.0
寄附金	6,459	0.2	その他諸税	8,721	7.7	訳 失業対策	0	0.0
繰入金	8,590	0.3	目的税	0	0.0	合計	2,794,737	100.0
繰越金	204,635	6.9	合計	112,916	100.0			
諸収入	18,464	0.6						
市町村債	548,600	18.5						
合計	2,972,366	100.0						

※特別交付税には震災復興特別交付税を含む
 ※数値については、表示単位未満四捨五入の関係により、一致しない箇所があります


公 共 施 設 の 状 況

市町村道	実延長	147,229 m	公園	箇所数	1ヶ所	林野面積	3,598 ha	老人ホーム	1ヶ所		
	面積	1,002,448 m ²		面積	1,850 m ²		林道延長		9,742 m	隣保館	0ヶ所
	改良済延長	50,684 m		下水道処理区域内人口	0人		公営公営住宅		21戸	公民館	4ヶ所
	舗装済延長	93,709 m		道等普及率	0.0%		住宅改良住宅		0戸	市民会館等	1ヶ所
上水道等	改良率	34.4%	ごみ処理施設	年間総収集量	381 t	等単独住宅	13戸	図書館	0ヶ所		
	舗装率	63.6%	し尿処理施設	年間総処理量	384 t		保育所		0ヶ所	体育館	4ヶ所
	橋りょう延長	2,340 m	耕地面積	年間総収集量	1,378 kl		幼稚園		0ヶ所	陸上競技場	0ヶ所
	配水能力	1,202 m ³	農道延長	年間総処理量	1,378 kl		認定こども園		0ヶ所	野球場	2ヶ所
道等	給水人口	1,425人				小学校	1ヶ所	病院	0ヶ所		
	普及率	96.0%				中学校	1ヶ所	診療所	0ヶ所		

※下水道普及率については、市町村が実施する下水道事業(公共下水道・特定地域環境保全下水道・農業集落排水・簡易排水・特定地域生活排水・小規模集合排水)から算出

	たかとりちょう	[キャッチフレーズ] 日本一の山城と薬のまち「高取」
	高 取 町	[花] さつき [木] かえで [鳥]
[住所] 〒 635-0154 高市郡高取町大字観覚寺990-1 [市町村コード] 294012		
[電話] 0744-52-3334		[FAX] 0744-52-4063

面積 (R5.1)	25.79 km ²	沿 革 昭和29年 高取町・船倉村・越智岡村が合併 昭和56年 町の木・町の花 制定 昭和59年 町民憲章制定 平成 6年 農畜産物処理加工施設 完成 平成 7年 高取町リベルテホール 完成 平成11年 高取中学校屋内運動場 完成 平成13年 いきいきふれあいセンター 完成 平成15年 高取町保健センター 完成 平成20年 小学校統合により「たかむち小学校」 開校 平成26年 町村合併60周年記念 平成28年 高取町放課後児童クラブ 開所 平成29年 高取町立学校給食センター 開所 令和 4年 たかとり幼稚園 開所
人口密度 (R2国調)	260.9 人/km ²	
人口伸率 (R2/H27国調)	-6.5 %	
高齢者比率 (R2国調)	41.5 %	
高齢者比率 (R4.10)	42.8 %	
区 分	人口 (人)	世 帯 数
H27.10.1(国調)	7,195	2,396
R 2.10.1(国調)	6,729	2,320
R 4.10.1(推計)	6,473	2,303
地域指定	過疎・近畿・近郊・特農・都市計画・拠点	

町 長	 なかがわ ひろよし 中川 裕 介 [第 1 期] 令和 6年11月28日 任期	議 長	しんざわ よしふみ 新 澤 良 文	職 員 数 (R4.4.1現在)	一般行政	62 人
			副議長		もりかわ あきひさ 森 川 彰 久	特別行政
副 町 長	ひがし ふみ 東 扶 美	定 数 任 期 党 派 別	8 令和 7年 7月22日 共産1 無所属7	公営企業等	病院	0 人
			水道		3 人	
				合 計	下水道	2 人
					その他	6 人
				合 計	88 人	

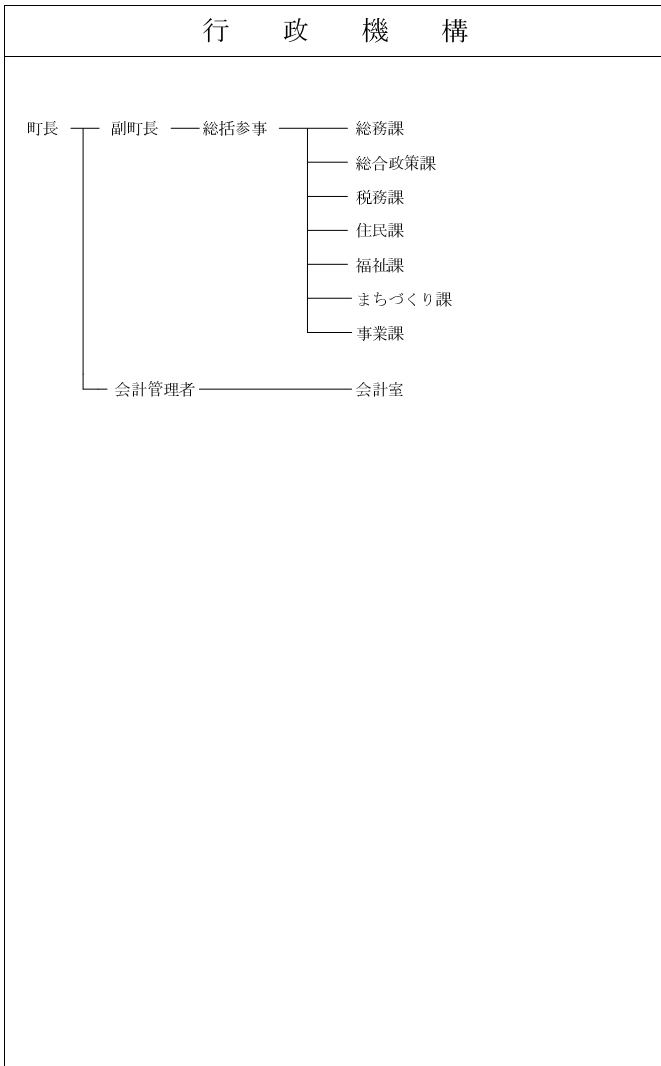
基本構想名称	高取町まち・ひと・しごと創生総合戦略
基本構想策定年月	
基本構想計画期間	平成27年度～令和7年度

施政方針	1. 町民の皆さんの安全・安心を優先したまちづくりの推進。 2. 健やかに住み続けたい町を目指す。 3. 10年、20年先を見据え、いつまでも生き生きと暮らせる町を目指す。 4. 国、県および近隣市町村との連携、協働を強化する。 5. 総合戦略の点検と見直しを行う。
------	---

主 要 事 業	総事業費(千円)
保育所等整備交付金事業	34,746
史跡与楽カンジョ古墳環境整備事業	29,344
地域防災計画改訂作成業務委託事業	22,450
地籍調査事業	21,762
認定こども園施設整備交付金事業	20,006

産 業 経 済			
農 業	経営体数	134 経営体	工 業
	就業人口	130 人	
	経営耕地面積	93 ha	
林 業	従業員数	598 人	商 業
	事務所数	20 箇所	
	出荷額	9,307 百万円	
林 業	林家戸数	87 戸	商 業
	森林面積	1,691 ha	
	伐採材積量	0 m ³	

産 業 構 造 (R2国調)	区 分	就業人口 (人)	構成比 (%)
	第1次産業	98	3.7
	第2次産業	625	23.4
	第3次産業	1,824	68.3
	合計 (分類不能含む)	2,671	100.0



令和 3 年 度 決 算 の 状 況

普通会計決算額 (千円)		財政関係指標 (千円、%)		公営企業の経営状況 (千円)		
歳入総額	4,423,003	基準財政需要額	2,262,131	法 適 用		
歳出総額	4,369,280	基準財政収入額	654,707	企業名	上水道	下水道
歳入歳出差引	53,723	標準財政規模	2,527,053	経常収益	209,868	
翌年度繰越財源	20,668	財政力単年度	0.29	経常費用	178,907	
実質収支	33,055	指数3ヶ年平均	0.31	経常損(△)益	30,961	
単年度収支	1,089	実質収支比率	1.3	特別損(△)益	0	
積立金	16,018	経常収支比率	83.3	当期純損益	30,961	
繰上償還金	0	参考値	86.7	累積利益剰余金	340,693	
積立金取り崩し	0	※経常収支比率「参考値」は、 減収補填債特例分(0千円)、 臨時財政対策債(101,552千円)、 猶予特例債(0千円) を経常一般財源等から除いた場合の比率		経常収支比率	117.3	
実質単年度収支	17,107			不良債務	0	
地方債現在高	3,615,650			法 非 適 用		
債務負担行為限度額	410,000			事業名	簡易水道	下水道
基金の状況 (千円)		健全化判断比率 (%)		総収益		88,900
財政調整基金	520,631	実質赤字比率	-	総費用		37,132
減債基金	201,995	連結実質赤字比率	-	資本的収入		147,942
その他特目基金	308,737	実質公債費比率		資本的支出		175,433
合計	1,031,363	(3ヶ年平均)	8.7	実質収支額		4,400
土地開発基金	80,440	将来負担比率	62.5	他会計繰入額		123,628
その他運用基金	0					
合計	80,440					

歳 入			目的別歳出			性質別歳出		
区 分	決 算 額	構成比	区 分	決 算 額	構成比	区 分	決 算 額	構成比
	(千円)			(千円)			(千円)	
市町村税	640,226	14.5	議会費	63,024	1.4	人件費	860,750	19.7
地方譲与税	30,308	0.7	総務費	935,960	21.4	うち職員給	528,501	12.1
利子割交付金	591	0.0	民生費	1,143,516	26.2	物件費	722,163	16.5
配当割交付金	8,036	0.2	衛生費	413,121	9.5	維持補修費	8,621	0.2
株式譲渡割交付金	9,189	0.2	労働費	0	0.0	扶助費	600,988	13.8
地方消費税交付金	148,263	3.4	農林水産業費	86,028	2.0	補助費等	344,464	7.9
ゴルフ場利用税交付金	0	0.0	商工費	45,219	1.0	公債費	395,232	9.0
自動車税環境性能割交付金	2,813	0.1	土木費	352,161	8.1	内元利償還金	395,220	9.0
法人事業税交付金	4,721	0.1	消防費	184,066	4.2	一借金利子	12	0.0
地方特例交付金	7,751	0.2	教育費	750,953	17.2	投資出資貸付金	10,000	0.2
地方交付税	1,785,663	40.4	災害復旧費	0	0.0	繰出金	466,946	10.7
内普通交付税	1,604,837	36.3	公債費	395,232	9.0	積立金	300,348	6.9
訳特別交付税	180,826	4.1	諸支出金	0	0.0	前年度繰上充用	0	0.0
交通安全交付金	600	0.0	前年度繰上充用	0	0.0	小計	3,709,512	84.9
分担金・負担金	38,551	0.9	合計	4,369,280	100.0	投資的経費	659,768	15.1
使用料・手数料	45,930	1.0	市町村税の内訳			うち人件費	0	0.0
国庫支出金	785,093	17.8	区 分	決 算 額		投 資 的 経 費		
国有提供施設交付金	0	0.0		(千円)	構成比	うち普通建設	659,768	15.1
県支出金	215,221	4.9	市町村民税	275,895	43.1	うち補助	467,033	10.7
財産収入	14,884	0.3	固定資産税	284,895	44.5	のうち単独	192,735	4.4
寄附金	84,630	1.9	その他諸税	79,436	12.4	内災害復旧	0	0.0
繰入金	4,794	0.1	目的税	0	0.0	訳失業対策	0	0.0
繰越金	82,750	1.9	合計	640,226	100.0	合計	4,369,280	100.0
諸収入	46,837	1.1						
市町村債	466,152	10.5						
合計	4,423,003	100.0						


※特別交付税には震災復興特別交付税を含む

※数値については、表示単位未満四捨五入の関係により、一致しない箇所があります

公 共 施 設 の 状 況

市町村道	実延長	83,936 m	公園	箇所数	2ヶ所	林野面積	897 ha	老人ホーム	0ヶ所								
	面積	468,524 m ²		面積	37,298 m ²		林道延長		0 m	隣保館	1ヶ所						
	改良済延長	38,361 m		下水道	処理区域内人口		2,185 人		公営公営住宅	64 戸	公民館	11ヶ所					
	舗装済延長	74,012 m		道等普及率	34.2 %		住宅改良住宅		0 戸	等単独住宅	0 戸	市民会館等	1ヶ所				
改良率	45.7 %	ごみ処	年間総収集量	1,829 t	保 育 所	0ヶ所	0ヶ所	図書館	0ヶ所								
舗装率	88.2 %	理施設	年間総処理量	1,829 t						幼 稚 園	1ヶ所	陸上競技場	0ヶ所				
橋りょう延長	712 m	し尿処	年間総収集量	3,355 kl										認 定 こ ど も 園	0ヶ所	野 球 場	1ヶ所
上水	配水能力	3,800 m ³	理施設	年間総処理量													
	給水人口	6,274 人	耕地面積	407 ha	小 学 校	1ヶ所	診 療 所	0ヶ所									
	普及率	98.2 %	農道延長	4,781 m													


※下水道普及率については、市町村が実施する下水道事業(公共下水道・特定地域環境保全下水道・農業集落排水・簡易排水・特定地域生活排水・小規模集合排水)から算出

	あ す か む ら	[キャッチフレーズ] 「いつまでも住み続けたい そう思える夢ある村」 「五感で体感できる明日香まるごと博物館づくり」
	明日香村	[花] 橘 [木] 槻 [鳥]
[住所] 〒 634-0142 高市郡明日香村大字橘21		[市町村コード] 294021
[電話] 0744-54-2001		[FAX] 0744-54-2440

面積 (R5.1)	24.10 km ²	沿 革 昭和31年 高市郡阪合村・高市村・飛鳥村が合併し、明日香村誕生 昭和45年 「飛鳥地方における保存等に関する方策について」閣議決定 昭和47年 高松塚古墳から極彩色の壁画発見・韓国扶餘と姉妹都市調印 昭和55年 明日香村特別措置法 施行 昭和59年 わかくさ国体 (軟式庭球競技) 開催 平成10年 キトラ古墳 学術調査により壁画発見 平成12年 酒船石遺跡から亀形石造物発見 平成24年 韓国扶餘姉妹都市提携40周年記念「日韓芸能祭」開催 平成28年 国営公園キトラ古墳周辺地区と四神の館オープン 平成28年 明日香村 村制60周年記念式典 令和 2年 第5次明日香村整備計画 (明日香法) 令和 4年 史跡牽牛子塚古墳・越塚御門古墳 整備事業完了 令和 5年 役場新庁舎 開庁
人口密度 (R2国調)	214.9 人/km ²	
人口伸率 (R2/H27国調)	-6.2 %	
高齢者比率 (R2国調)	41.2 %	
高齢者比率 (R4.10)	42.7 %	

区 分	人口 (人)	世 帯 数
H27.10.1 (国調)	5,523	1,779
R 2.10.1 (国調)	5,179	1,786
R 4.10.1 (推計)	4,986	1,806

地域指定	辺地(1)・過疎・近畿・近郊・特農・都市計画・拠点
------	---------------------------

村 長 	もりかわ ゆういち 森川 裕 一 [第3期] 令和 5年10月22日 任期
	副 村 長 くぼた かつひこ 窪田 勝彦

議 長 副 議 長 定 数 任 期 党 派 別	いしだ まさのり 石田 雅 則
	こにし あきひろ 小西 章 裕
	9 令和 7年 7月 1日 共産1 幸福1 無所属7

職 員 数 (R4.4.1現在)	一般行政	62人
	特別行政	23人
	公営企業等	7人
	病 院	0人
	水 道	3人
	下水道	1人
合 計	92人	

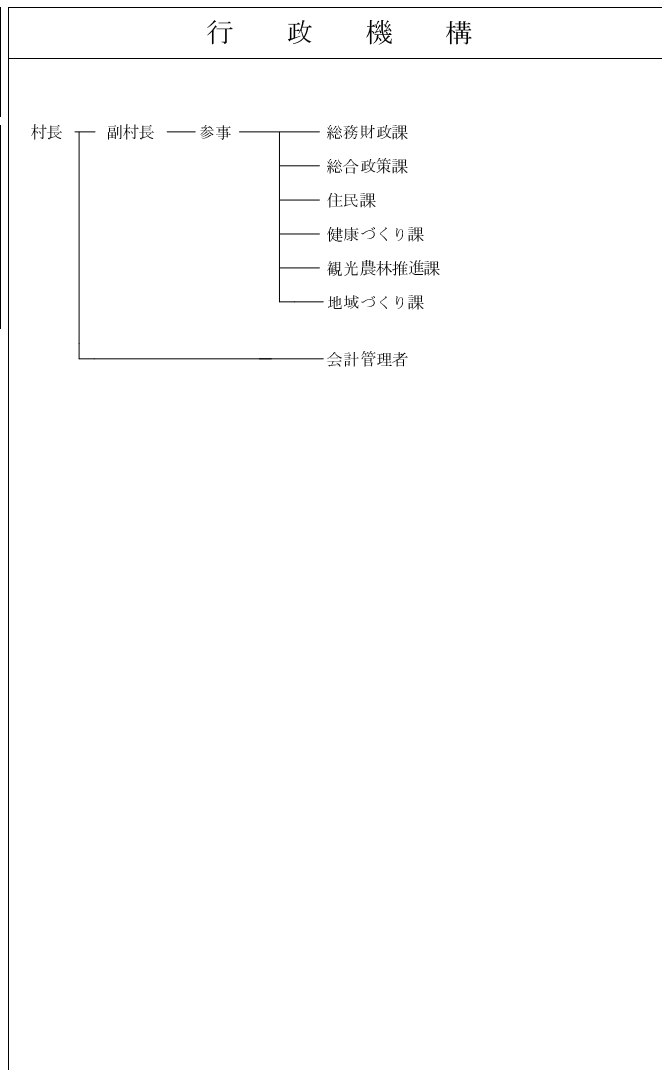
基本構想名称	第5次明日香村総合計画
基本構想策定年月	令和元年12月
基本構想計画期間	令和2年度～令和11年度

施政方針	「暮らし」「なりわい」「たたずまい」の3つの視点と「協働による村づくり」により本村の将来像である「いつまでも住み続けたい」そう思える夢ある村 (くらしの環境づくり) と五感で体感できる「明日香まるごと博物館」 (活動・交流のむらづくり) を推進する。
------	---

主 要 事 業	総事業費 (千円)
図書室整備事業	88,000
公共交通運行事業	63,170
主要古墳等整備活用事業	22,500
飛鳥ハーフマラソン事業	15,000
世界遺産登録推進事業	11,760

産 業 経 済			
農 業	経営体数	242 経営体	工 業
	就業人口	286 人	
	経営耕地面積	210 ha	
林 業	林家戸数	109 戸	商 業
	森林面積	1,352 ha	
	伐採材積量	0 m ³	
	従業員数	195 人	
	事務所数	10 箇所	
	出荷額	1,994 百万円	
	従業員数	176 人	
	商店数	57 店	
	販売額	2,280 百万円	

産 業 構 造 (R2国調)	区 分	就業人口 (人)	構成比 (%)
	第1次産業	238	10.0
	第2次産業	480	20.1
	第3次産業	1,594	66.7
	合計 (分類不能含む)	2,389	100.0



令和3年度決算の状況

普通会計決算額 (千円)		財政関係指標 (千円、%)		公営企業の経営状況 (千円)		
歳入総額	5,236,072	基準財政需要額	2,149,896	法 適 用		
歳出総額	4,837,951	基準財政収入額	460,190	企業名	上水道	下水道
歳入歳出差引	398,121	標準財政規模	2,340,666	経常収益	189,742	286,885
翌年度繰越財源	300	財政力単年度	0.21	経常費用	196,747	267,141
実質収支	397,821	指数3ヶ年平均	0.23	経常損(△)益	△7,005	19,744
単年度収支	117,135	実質収支比率	17.0	特別損(△)益	0	△15
積立金	50,124	経常収支比率	85.6	当期純損益	△7,005	19,729
繰上償還金	0	参考値	88.6	累積利益剰余金	499,910	26,484
積立金取り崩し	0	※経常収支比率「参考値」は、 減取補填債特例分(0千円)、 臨時財政対策債(82,049千円)、 猶予特例債(0千円) を経常一般財源等から除いた場合の比率		経常収支比率	96.4	107.4
実質単年度収支	167,259			不良債務	0	0
地方債現在高	3,993,098			法 非 適 用		
債務負担行為限度額	63,650			事業名	簡易水道	下水道
基金の状況 (千円)		健全化判断比率 (%)		総収益		
財政調整基金	703,242	実質赤字比率	-	総費用		
減債基金	215,173	連結実質赤字比率	-	資本的収入		
その他特目基金	4,291,145	実質公債費比率		資本的支出		
合計	5,209,560	(3ヶ年平均)	4.1	実質収支額		
土地開発基金	20,104	将来負担比率	13.8	他会計繰入額		
その他運用基金	0					
合計	20,104					


歳 入			目的別歳出			性質別歳出		
区 分	決算額		区 分	決算額		区 分	決算額	
	(千円)	構成比		(千円)	構成比		(千円)	構成比
市町村税	421,511	8.1	議会費	60,716	1.3	人件費	918,601	19.0
地方譲与税	33,140	0.6	総務費	1,707,120	35.3	うち職員給	561,636	11.6
利子割交付金	516	0.0	民生費	850,977	17.6	物件費	921,378	19.0
配当割交付金	6,978	0.1	衛生費	310,132	6.4	維持補修費	48,813	1.0
株式譲渡割交付金	7,952	0.2	労働費	0	0.0	扶助費	393,124	8.1
地方消費税交付金	112,223	2.1	農林水産業費	150,546	3.1	補助費等	523,703	10.8
ゴルフ場利用税交付金	0	0.0	商工費	140,016	2.9	公債費	256,231	5.3
自動車税環境性能割交付金	2,982	0.1	土木費	516,514	10.7	内 元利償還金	255,850	5.3
法人事業税交付金	2,906	0.1	消防費	136,942	2.8	一借金利子	381	0.0
地方特例交付金	5,216	0.1	教育費	708,512	14.6	投資出資貸付金	63,000	1.3
地方交付税	2,010,201	38.4	災害復旧費	245	0.0	繰出金	286,093	5.9
内 普通交付税	1,689,706	32.3	公債費	256,231	5.3	積立金	245,053	5.1
訳 特別交付税	320,495	6.1	諸支出金	0	0.0	前年度繰上充用	0	0.0
交通安全交付金	0	0.0	前年度繰上充用	0	0.0	小計	3,655,996	75.6
分担金・負担金	32,469	0.6	合計	4,837,951	100.0	投資的経費	1,181,955	24.4
使用料・手数料	13,584	0.3	市町村税の内訳			うち人件費	6,692	0.1
国庫支出金	835,612	16.0	区 分	決算額		投 普通建設	1,181,710	24.4
国有提供施設交付金	0	0.0		(千円)	構成比	う 補助	296,646	6.1
県支出金	267,840	5.1	市町村民税	237,900	56.4	の ち 単 独	885,064	18.3
財産収入	41,396	0.8	固定資産税	124,862	29.6	内 災害復旧	245	0.0
寄附金	62,328	1.2	その他諸税	58,749	13.9	訳 失業対策	0	0.0
繰入金	152,061	2.9	目的税	0	0.0	合計	4,837,951	100.0
繰越金	285,486	5.5	合計	421,511	100.0			
諸収入	38,322	0.7						
市町村債	903,349	17.3						
合計	5,236,072	100.0						

※特別交付税には震災復興特別交付税を含む
 ※数値については、表示単位未満四捨五入の関係により、一致しない箇所があります


公共施設の状況

市町村道	実延長	160,297 m	公園	箇所数	8ヶ所	林野面積	686 ha	老人ホーム	0ヶ所	
	面積	635,937 m ²		面積	40,483 m ²		林道延長	2,680 m	隣保館	0ヶ所
	改良済延長	18,808 m		下水道	処理区域内人口	5,239 人	公営公営住宅	0戸	公民館	5ヶ所
	舗装済延長	116,947 m		道等普及率	98.0%	住宅改良住宅	0戸	等単独住宅	0戸	市民会館等
改良率	11.7%	ごみ処	年間総収集量	1,833 t	保 育 所	0ヶ所	図書館	0ヶ所		
舗装率	73.0%	理施設	年間総処理量	1,833 t		幼稚園	1ヶ所	体育館	0ヶ所	
橋りょう延長	620 m	し尿処	年間総収集量	273 kl		認定こども園	0ヶ所	陸上競技場	0ヶ所	
配水能力	2,970 m ³	理施設	年間総処理量	289 kl		小学校	1ヶ所	野球場	0ヶ所	
上水	給水人口	5,248 人	耕地面積	641 ha	中学校	1ヶ所	病院	0ヶ所		
道等	普及率	98.2%	農道延長	5,192 m	小学校	1ヶ所	診療所	1ヶ所		

※下水道普及率については、市町村が実施する下水道事業(公共下水道・特定地域環境保全下水道・農業集落排水・簡易排水・特定地域生活排水・小規模集合排水)から算出

	か ん ま き ち ょ う	[キャッチフレーズ] ほほ笑みあふれる和のまちづくり
	上 牧 町	[花] ゆり [木] 槇 [鳥]
[住所] 〒 639-0293 北葛城郡上牧町大字上牧3350 [市町村コード] 294241		
[電話] 0745-76-1001		[FAX] 0745-76-1002

面積 (R5.1)	6.14 km ²	沿 革 昭和47年 町制施行 昭和48年 町章 制定 昭和56年 町の木 制定 昭和57年 町の花 制定 昭和59年 わかくさ国体 (銃剣道競技) 開催 昭和63年 「非核・平和都市」を宣言 平成元年 上牧町歌・上牧音頭 制定 平成5年 上牧町文化センター (ペガサスホール) 開館 平成12年 上牧町保健福祉センター (2000年会館) 開館 平成15年 図書館 開館 平成26年 上牧町まちづくり基本条例 制定 平成29年 上牧町総合計画 策定 令和4年 町制施行50周年
人口密度 (R2国調)	3,536.5 人/km ²	
人口伸率 (R2/H27国調)	-1.5 %	
高齢者比率 (R2国調)	35.8 %	
高齢者比率 (R4.10)	36.6 %	
区 分	人口 (人)	世 帯 数
H27.10.1 (国調)	22,054	8,085
R 2.10.1 (国調)	21,714	8,558
R 4.10.1 (推計)	21,240	8,573
地域指定	近畿・近郊・都市計画	

町 長	 いまなか とみお 今 中 富 夫 [第4期] 令和 7年 3月 22日 任期	議 長	とおやま けんたろう 遠 山 健太郎	職 員 数 (R4.4.1現在)	一般行政 153 人
			副議長		いしまる のりこ 石 丸 典 子
副 町 長	さかもと まさひと 阪 本 正 人	定 数 12 任 期 令和 9年 4月 29日 党 派 別 公明2 共産1 自民1 無所属8	議 会	職 員 数 (R4.4.1現在)	公営企業等 23 人
					病 院 0 人
					水 道 9 人
					下 水 道 2 人
					そ の 他 12 人
					合 計 227 人

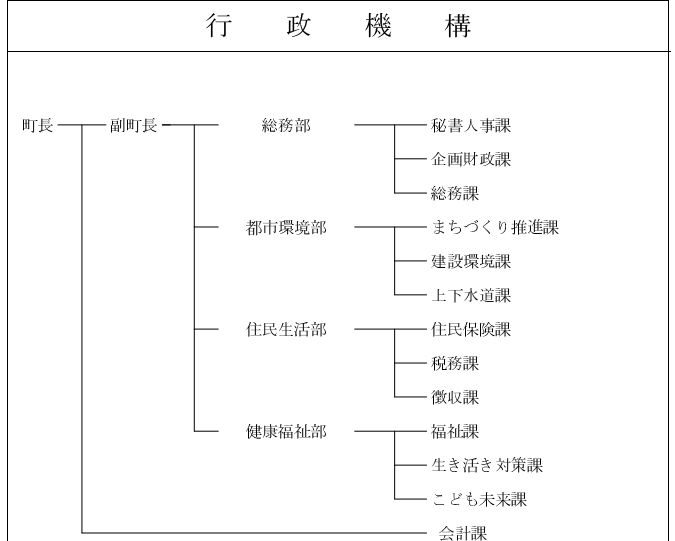
基本構想名称	上牧町第5次総合計画 (基本構想)
基本構想策定年月	平成29年3月
基本構想計画期間	平成29年度～令和8年度

施政方針	町民の皆さまとともにまちづくりを進めるうえにおいて、目に見える生活利便性の向上だけでなく、教育の充実や子育て世帯、高齢者に対する福祉支援など、「上牧町に住んでいて本当によかった」と思えるような施策に重点を置き、町民の皆さまが幸せを感じられることで生まれる「ほほ笑み」のあふれるまちを目指します。
------	---

主 要 事 業	総事業費 (千円)
上牧魅力発信発掘推進事業	5,640
重度心身障がい者 (児) 福祉アクション助成事業	5,743
フリースクール事業	7,144
小中学校体育館空調整備事業	229,310
上牧町放課後塾「まきっ子塾」事業	6,449

産 業 経 済			
農 業	経営体数	45 経営体	工 業
	就業人口	34 人	
	経営耕地面積	33 ha	
林 業	従業員数	635 人	商 業
	事務所数	14 箇所	
	出荷額	9,349 百万円	
林 業	林家戸数	5 戸	商 業
	森林面積	97 ha	
	伐採材積量	0 m ³	
林 業	従業員数	1,146 人	商 業
	商店数	115 店	
	販売額	24,500 百万円	

産 業 構 造 (R2国調)	区 分	就業人口 (人)	構成比 (%)
	第1次産業	69	0.8
	第2次産業	2,102	23.7
	第3次産業	6,479	73.1
	合計 (分類不能含む)	8,858	100.0



◇市町村キャラクター

ゆりはちゃん



令和 3 年 度 決 算 の 状 況

普通会計決算額 (千円)		財政関係指標 (千円、%)		公営企業の経営状況 (千円)		
歳入総額	9,892,038	基準財政需要額	4,639,537	法 適 用		
歳出総額	9,303,676	基準財政収入額	2,075,710	企業名	上水道	下水道
歳入歳出差引	588,362	標準財政規模	5,473,383	経常収益	433,278	
翌年度繰越財源	233,800	財政力単年度	0.45	経常費用	397,981	
実質収支	354,562	指数3ヶ年平均	0.47	経常損(△)益	35,297	
単年度収支	138,181	実質収支比率	6.5	特別損(△)益	△9	
積立金	188,263	経常収支比率	91.7	当期純損益	35,288	
繰上償還金	121,912	参考値	96.8	累積利益剰余金	892,721	
積立金取り崩し	159,946	※経常収支比率「参考値」は、 減収補填債特例分(0千円)、 臨時財政対策債(297,207千円)、 猶予特例債(0千円) を経常一般財源等から除いた場合の比率		経常収支比率	108.9	
実質単年度収支	288,410			不良債務	0	
地方債現在高	10,743,554			法 非 適 用		
債務負担行為限度額	297,603			事業名	簡易水道	下水道
基金の状況 (千円)		健全化判断比率 (%)		総収益		368,983
財政調整基金	921,639	実質赤字比率	-	総費用		217,175
減債基金	82,311	連結実質赤字比率	-	資本的収入		209,831
その他特目基金	250,986	実質公債費比率		資本的支出		360,799
合計	1,254,936	(3ヶ年平均)	13.7	実質収支額		18,776
土地開発基金	43,489	将来負担比率	85.9	他会計繰入額		146,531
その他運用基金	2,500					
合計	45,989					

歳 入			目的別歳出			性質別歳出		
区 分	決算額		区 分	決算額		区 分	決算額	
	(千円)	構成比		(千円)	構成比		(千円)	構成比
市町村税	2,076,009	21.0	議会費	122,699	1.3	人件費	1,790,025	19.2
地方譲与税	50,274	0.5	総務費	1,282,074	13.8	うち職員給	1,073,103	11.5
利子割交付金	2,281	0.0	民生費	3,215,943	34.6	物件費	1,459,227	15.7
配当割交付金	30,945	0.3	衛生費	1,320,372	14.2	維持補修費	26,024	0.3
株式譲渡割交付金	35,387	0.4	労働費	14,100	0.2	扶助費	1,906,160	20.5
地方消費税交付金	433,440	4.4	農林水産業費	25,411	0.3	補助費等	670,701	7.2
ゴルフ場利用税交付金	0	0.0	商工費	68,609	0.7	公債費	1,262,959	13.6
自動車税環境性能割交付金	5,085	0.1	土木費	810,220	8.7	内元利償還金	1,262,943	13.6
法人事業税交付金	15,744	0.2	消防費	290,233	3.1	一借金利子	16	0.0
地方特例交付金	38,089	0.4	教育費	891,056	9.6	投資出資貸付金	0	0.0
地方交付税	2,943,288	29.8	災害復旧費	0	0.0	繰出金	992,393	10.7
内普通交付税	2,564,327	25.9	公債費	1,262,959	13.6	積立金	338,345	3.6
訳特別交付税	378,961	3.8	諸支出金	0	0.0	前年度繰上充用	0	0.0
交通安全交付金	2,448	0.0	前年度繰上充用	0	0.0	小計	8,445,834	90.8
分担金・負担金	108,044	1.1	合計	9,303,676	100.0	投資的経費	857,842	9.2
使用料・手数料	177,386	1.8	市町村税の内訳			うち人件費	0	0.0
国庫支出金	1,997,194	20.2	区 分	決算額		投 普通建設	857,842	9.2
国有提供施設交付金	0	0.0		(千円)	構成比	う 補 助	556,372	6.0
県支出金	566,603	5.7	市町村民税	1,079,838	52.0	の ち 単 独	301,470	3.2
財産収入	12,583	0.1	固定資産税	789,980	38.1	内 災害復旧	0	0.0
寄附金	1,605	0.0	その他諸税	206,191	9.9	訳 失業対策	0	0.0
繰入金	191,001	1.9	目的税	0	0.0	合計	9,303,676	100.0
繰越金	225,929	2.3	合計	2,076,009	100.0			
諸収入	50,596	0.5						
市町村債	928,107	9.4						
合計	9,892,038	100.0						

※特別交付税には震災復興特別交付税を含む

※数値については、表示単位未満四捨五入の関係により、一致しない箇所があります

公 共 施 設 の 状 況

市町村道	実延長	90,249 m	公園	箇所数	38ヶ所	林野面積	66 ha	老人ホーム	0.5ヶ所		
	面積	628,278 m ²		面積	63,091 m ²		林道延長		0 m	隣保館	1ヶ所
	改良済延長	73,204 m		下水道処理区域内人口	20,982 人		公営公営住宅		222 戸	公民館	13ヶ所
	舗装済延長	88,240 m		道等普及率	96.1 %		住宅改良住宅		199 戸	市民会館等	1ヶ所
改良率	81.1 %	ごみ処理施設年間総収集量	6,315 t	等単独住宅	0 戸	図書館	1ヶ所	図書館	1ヶ所		
舗装率	97.8 %	し尿処理施設年間総処理量	6,230 t	保育所	1ヶ所	体育館	2ヶ所	体育館	2ヶ所		
橋りょう延長	409 m	し尿処理施設年間総処理量	661 kl	幼稚園	1ヶ所	陸上競技場	0ヶ所	陸上競技場	0ヶ所		
上水配水能力	10,500 m ³	耕地面積	96 ha	認定こども園	0ヶ所	野球場	1ヶ所	野球場	1ヶ所		
給水人口	18,611 人	農道延長	157 m	小学校	3ヶ所	病院	0ヶ所	病院	0ヶ所		
道等普及率	100.0 %			中学校	2ヶ所	診療所	0ヶ所	診療所	0ヶ所		

※下水道普及率については、市町村が実施する下水道事業(公共下水道・特定地域環境保全下水道・農業集落排水・簡易排水・特定地域生活排水・小規模集合排水)から算出