
	み や け ち よ う	[キャッチフレーズ] 慈愛の風薫り、未来に光射すきらめきのまち みやけ
	三 宅 町	[花] 八重桜・あざさ [木] キンモクセイ [鳥]
[住所] 〒 636-0213 磯城郡三宅町大字伴堂689		[市町村コード] 293628
[電話] 0745-44-2001		[FAX] 0745-43-0922

面積 (R6.1)	4.06 km ²	沿革 明治22年 三宅村成立 昭和49年 町制施行 昭和59年 わかくさ国体 (アーチェリー) 開催 平成 5年 三宅町文化ホール竣工 平成 6年 町民憲章の制定 平成 6年 町の花 町の木制定 平成13年 三宅町保健福祉施設「あざさ苑」竣工 平成21年 町花「あざさ」追加制定 平成26年 町制施行40周年記念式典 平成27年 京奈和自動車道三宅IC開通 平成28年 幼保連携型認定こども園 開設 令和 3年 三宅町交流まちづくりセンターMiMo竣工
人口密度 (R2国調)	1,586.0 人/km ²	
人口伸率 (R2/H27国調)	-5.8 %	
高齢者比率 (R2国調)	36.2 %	
高齢者比率 (R5.10)	37.2 %	
区 分	人口 (人)	世 帯 数
H27.10.1 (国調)	6,836	2,629
R 2.10.1 (国調)	6,439	2,645
R 5.10.1 (推計)	6,211	2,662
地域指定	過疎・近畿・近郊・都市計画・拠点	

町長	 もりた こうじ 森田 浩司 [第2期] 令和 6年 7月27日 任期	議 長	たつみ みつり	職員数 (R5.4.1現在)	一般行政	90 人	
			辰 巳 光 則		特別行政	7 人	
副町長		副議長	せすみ きよし	定数	9	公営企業等	7 人
			瀬 角 清 司		任期	令和 9年 4月29日	病院
		会 派	党別	共産1 無所属8	水道	3 人	
					下水道	1 人	
					その他	3 人	
					合 計	104 人	

基本構想名称	三宅町総合計画基本構想
基本構想策定年月	
基本構想計画期間	平成30年度～令和9年度

施政方針	6つの基本方針
	1 子どもの「笑顔」はみんなの元気 ～子育て～
	2 あったらしいなを「カタチ」にする ～産業～
	3 みんないきいき「支え合う」まち ～福祉～
	4 みんなの「学びたい」をかなえる ～地域教育～
	5 日々の暮らしに「潤い」を ～安心・安全、生活基盤～
	6 みんなで創る三宅の「ミライ」 ～協働・行財政～

主 要 事 業	総事業費 (千円)
文書広報費 (広報みやけ) 事業	10,856
地域公共交通事業	6,283
多子世帯への給食費支援	3,212
地域コミュニティー支援事業	10,881
農業水路等長寿命化・防災減災事業	14,310

産 業 経 済			
農 業	経営体数	101 経営体	工 業
	就業人口	77 人	
	経営耕地面積	85 ha	
林 業	林家戸数	3 戸	商 業
	森林面積	0 ha	
	伐採材積量	0 m ³	
	従業員数	667 人	
	事務所数	19 箇所	
	出荷額	10,229 百万円	
	従業員数	123 人	
	商店数	34 店	
	販売額	1,989 百万円	

産 業 構 造 (R2国調)	区 分	就業人口 (人)	構成比 (%)
	第1次産業	62	2.2
	第2次産業	832	29.3
	第3次産業	1,927	67.9
	合計 (分類不能含む)	2,836	100.0

行 政 機 構


町長 — 副町長

- みやけイノベーション推進部
 - 政策推進課
 - 産業振興課
- 総務部
 - 総務課
 - 人権センター
 - 税務課
- 住民福祉部
 - 住民福祉課
 - 保険医療課
- 健康子ども局
 - 健康子ども課
 - 子育て世代包括支援センター
 - 幼稚園
- まちづくり推進部
 - まちづくり推進課
 - 土木管理課
 - 環境衛生課
- 会計管理者
 - 会計課


教育長 — 教育委員会事務局 — 教育総務課

◇市町村キャラクター

みやっぴい



みやぼう



令和4年度決算の状況

普通会計決算額 (千円)		財政関係指標 (千円、%)		公営企業の経営状況 (千円)		
歳入総額	4,288,207	基準財政需要額	2,333,337	法 適 用		
歳出総額	4,029,320	基準財政収入額	615,294	企業名	上水道	下水道
歳入歳出差引	258,887	標準財政規模	2,509,728	経常収益		226,572
翌年度繰越財源	49,345	財政力単年度	0.26	経常費用		237,029
実質収支	209,542	指数3ヶ年平均	0.27	経常損(△)益		△10,457
単年度収支	△15,104	実質収支比率	8.3	特別損(△)益		△5,430
積立金	100,420	経常収支比率	87.6	当期純損益		△15,887
繰上償還金	0	参考値	88.5	累積利益剰余金		△15,887
積立金取り崩し	0	※経常収支比率「参考値」は、 減収補填債特例分(0千円)、 臨時財政対策債(26,567千円)、 猶予特例債(0千円) を経常一般財源等から除いた場合の比率		経常収支比率		95.6
実質単年度収支	85,316			不良債務		0
地方債現在高	3,401,302			法 非 適 用		
債務負担行為限度額	355,953			事業名	簡易水道	下水道
基金の状況 (千円)		健全化判断比率 (%)		総収益		
財政調整基金	1,271,921	実質赤字比率	-	総費用		
減債基金	903,142	連結実質赤字比率	-	資本的収入		
その他特目基金	720,664	実質公債費比率		資本的支出		
合計	2,895,727	(3ヶ年平均)	10.6	実質収支額		
土地開発基金	0	将来負担比率	-	他会計繰入額		
その他運用基金	0					
合計	0					

歳入			目的別歳出			性質別歳出		
区分	決算額 (千円)	構成比	区分	決算額 (千円)	構成比	区分	決算額 (千円)	構成比
市町村税	595,615	13.9	議会費	61,368	1.5	人件費	884,051	21.9
地方譲与税	21,707	0.5	総務費	839,240	20.8	うち職員給	560,654	13.9
利子割交付金	379	0.0	民生費	1,219,827	30.3	物件費	723,163	17.9
配当割交付金	8,045	0.2	衛生費	292,049	7.2	維持補修費	17,910	0.4
株式譲渡割交付金	5,617	0.1	労働費	0	0.0	扶助費	446,429	11.1
地方消費税交付金	132,898	3.1	農林水産業費	42,502	1.1	補助費等	598,101	14.8
ゴルフ場利用税交付金	0	0.0	商工費	120,572	3.0	公債費	408,756	10.1
自動車税環境性能割交付金	3,151	0.1	土木費	540,581	13.4	内元利償還金	408,756	10.1
法人事業税交付金	5,075	0.1	消防費	158,592	3.9	一借金利息	0	0.0
地方特例交付金	5,907	0.1	教育費	345,833	8.6	投資出資貸付金	3,200	0.1
地方交付税	2,028,892	47.3	災害復旧費	0	0.0	繰出金	335,989	8.3
内普通交付税	1,716,193	40.0	公債費	408,756	10.1	積立金	348,290	8.6
訳特別交付税	312,699	7.3	諸支出金	0	0.0	前年度繰上充用	0	0.0
交通安全交付金	0	0.0	前年度繰上充用	0	0.0	小計	3,765,889	93.5
分担金・負担金	52,248	1.2	合計	4,029,320	100.0	投資的経費	263,431	6.5
使用料・手数料	56,587	1.3	市町村税の内訳			うち人件費	31,041	0.8
国庫支出金	622,492	14.5	区分	決算額 (千円)	構成比	投普通建設	263,431	6.5
国有提供施設交付金	0	0.0	市町村民税	296,839	49.8	うち補助	207,609	5.2
県支出金	181,355	4.2	固定資産税	237,910	39.9	のち単独	55,822	1.4
財産収入	4,081	0.1	その他諸税	60,866	10.2	内災害復旧	0	0.0
寄附金	31,305	0.7	目的税	0	0.0	訳失業対策	0	0.0
繰入金	35,318	0.8	合計	595,615	100.0	合計	4,029,320	100.0
繰越金	225,376	5.3						
諸収入	65,276	1.5						
市町村債	206,767	4.8						
合計	4,288,207	100.0						

※特別交付税には震災復興特別交付税を含む

※数値については、表示単位未満四捨五入の関係により、一致しない箇所があります


公共施設の状況

市町村道	実延長	面積	公園	箇所数	林野面積	老人ホーム	隣保館	公民館	市民会館等	図書館	体育館	陸上競技場	野球場	病院	診療所
	57,199 m	311,800 m ²		29ヶ所	0 ha	0ヶ所	2ヶ所	0ヶ所	1ヶ所	0ヶ所	2ヶ所	0ヶ所	0ヶ所	0ヶ所	0ヶ所
				42,103 m ²	0 m										
	14,466 m		下水	処理区域内人口	6,399 人	公営	公営住宅	106 戸							
	54,001 m		道等	普及率	97.6 %	住宅	改良住宅	0 戸							
	25.3 %		ごみ処	年間総収集量	1,739 t	等	単独住宅	0 戸							
	94.4 %		理施設	年間総処理量	1,739 t	保	育 所	0ヶ所							
	696 m		し尿処	年間総収集量	522 kl	幼	稚 園	0ヶ所							
上水	配水能力	0 m ³	理施設	年間総処理量	522 kl	認	定こども園	1ヶ所							
道等	給水人口	0 人	耕 地 面 積	151 ha	小	学 校	1ヶ所								
	普及率	0.0 %	農 道 延 長	890 m	中	学 校	0.5ヶ所								

※下水道普及率については、市町村が実施する下水道事業(公共下水道・特定地域環境保全下水道・農業集落排水・簡易排水・特定地域生活排水・小規模集合排水)から算出

	たわらもとちょう	[キャッチフレーズ] 子どもから高齢者まで 誰もがいきいきとした暮らしを楽しむまち たわらもと
	田 原 本 町	[花] すいせん [木] いちいがし [鳥]
	[住所] 〒 636-0392 磯城郡田原本町890-1	[市町村コード] 293636
	[電話] 0744-32-2901	[FAX] 0744-32-2977

面積 (R6.1)	21.09 km ²	沿革 昭和31年 5町村が対等合併 昭和33年 町章決定 昭和42年 健民運動場 (県下第1号) 完成 昭和59年 わかくさ国体 (バドミントン競技) 開催 平成 2年 山辺広域行政事務組合 発足 平成 6年 役場新庁舎 完成 平成11年 唐古・鍵遺跡が国史跡に指定 平成16年 田原本青垣生涯学習センター 完成 平成18年 合併50周年 平成22年 田原本駅前広場 完成 平成30年 唐古・鍵遺跡史跡公園 完成 平成30年 道の駅レスティ 唐古・鍵 完成 令和 6年 駅前再開発ビル「トモルテたわらもと」完成
人口密度 (R2国調)	1,478.3 人/km ²	
人口伸率 (R2/H27国調)	-1.6 %	
高齢者比率 (R2国調)	32.2 %	
高齢者比率 (R5.10)	32.6 %	
区 分	人口 (人)	世 帯 数
H27.10.1 (国調)	31,691	11,463
R 2.10.1 (国調)	31,177	11,905
R 5.10.1 (推計)	30,930	12,258
地域指定	近畿・近郊・都市計画・拠点	

町 長		たかえ ひろふみ 高江 啓 史 [第 1 期] 令和10年 1月30日 任期	議 会	議 長	うえだ まさたか 植 田 昌 孝	職 員 数 (R5.4.1現在)	一般行政	165 人
	副 町 長	くどう かよ 工 藤 華 代		副 議 長	もちだ なおあき 持 田 尚 顕		特別行政	59 人
			定 数	14		公営企業等	33 人	
			任 期	令和 7年 9月25日		病 院	0 人	
			党 派 別	自民2 公明2 共産1 無所属8		水 道	11 人	
						下 水 道	5 人	
						そ の 他	17 人	
						合 計	257 人	

基本構想名称	田原本町第4次総合計画
基本構想策定年月	平成28年12月
基本構想計画期間	平成29年度～令和8年度

施 政 方 針	①子育ての願いをかなえるまちづくり ②健康で安心な暮らしを支えるまちづくり ③潤いや喜びを与える学びとスポーツのまちづくり ④安全で快適な暮らしを支えるまちづくり ⑤賑わいと活力あふれるまちづくり ⑥住民とともに実現するまちづくり
---------	--

主 要 事 業	総事業費 (千円)
交通対策事業 R6分	37,254
一般下水路事業 R6分	77,053
3小統合施設建設事業 R6分	108,700
小学校給食センター建設事業 R6分	48,714



産 業 経 済			
農 業	経営体数	501 経営体	工 業
	就業人口	480 人	
	経営耕地面積	547 ha	
林 業	林家戸数	8 戸	商 業
	森林面積	0 ha	
	伐採材積量	0 m ³	
	従業員数	2,199 人	
	事務所数	80 箇所	
	出荷額	49,427 百万円	
	従業員数	2,585 人	
	商店数	269 店	
	販売額	56,752 百万円	

産 業 構 造 (R2国調)	区 分	就業人口 (人)	構成比 (%)
	第1次産業	479	3.3
	第2次産業	3,621	25.3
	第3次産業	9,677	67.5
	合計 (分類不能含む)	14,336	100.0

行 政 機 構

```

    graph TD
      Mayor[町長] --- Deputy[副町長]
      Mayor --- Office[町長公室]
      Office --- Secretariat[秘書広報課]
      Office --- Finance[企画財政課]
      Office --- HR[人事課]
      Mayor --- General[総務部]
      General --- GeneralSec[総務課]
      General --- Fire[防災課]
      General --- Tax[税務課]
      Mayor --- Environment[住民環境部]
      Environment --- Welfare[総合窓口課]
      Environment --- Env[環境管理課]
      Mayor --- Health[健康福祉部]
      Health --- HealthSec[健康福祉課]
      Health --- Child[こども未来課]
      Health --- Elder[長寿介護課]
      Health --- Insurance[保険医療課]
      Mayor --- Industry[産業建設部]
      Industry --- Local[地域産業推進課]
      Industry --- Plan[まちづくり建設課]
      Industry --- Water[下水道課]
      Mayor --- Accounting[会計管理者]
      Accounting --- AccountingSec[会計課]
  
```

◇市町村キャラクター



令 和 4 年 度 決 算 の 状 況

普通会計決算額 (千円)		財政関係指標 (千円、%)		公営企業の経営状況 (千円)		
歳入総額	14,427,228	基準財政需要額	6,564,154	法 適 用		
歳出総額	13,499,166	基準財政収入額	3,594,664	企業名	上水道	下水道
歳入歳出差引	928,062	標準財政規模	7,640,324	経常収益		982,134
翌年度繰越財源	16,587	財政力単年度	0.55	経常費用		970,846
実質収支	911,475	指数3ヶ年平均	0.56	経常損(△)益		11,288
単年度収支	114,025	実質収支比率	11.9	特別損(△)益		0
積立金	490	経常収支比率	97.5	当期純損益		11,288
繰上償還金	0	参考値	99.3	累積利益剰余金		23,968
積立金取り崩し	0	※経常収支比率「参考値」は、 減収補填債特例分(0千円)、 臨時財政対策債(143,392千円)、 猶予特例債(0千円) を経常一般財源等から除いた場合の比率		経常収支比率		101.2
実質単年度収支	114,515			不良債務		0
地方債現在高	12,592,955			法 非 適 用		
債務負担行為限度額	1,259,510			事業名	簡易水道	下水道
基金の状況 (千円)		健全化判断比率 (%)		総収益		
財政調整基金	1,905,297	実質赤字比率	-	総費用		
減債基金	593,204	連結実質赤字比率	-	資本的収入		
その他特目基金	555,723	実質公債費比率		資本的支出		
合計	3,054,224	(3ヶ年平均)	11.6	実質収支額		
土地開発基金	0	将来負担比率	37.9	他会計繰入額		
その他運用基金	0					
合計	0					

歳 入			目的別歳出			性質別歳出		
区 分	決 算 額	構成比	区 分	決 算 額	構成比	区 分	決 算 額	構成比
	(千円)			(千円)			(千円)	
市町村税	3,842,088	26.6	議会費	121,556	0.9	人件費	2,168,592	16.1
地方譲与税	94,811	0.7	総務費	1,539,094	11.4	うち職員給	1,287,238	9.5
利子割交付金	1,926	0.0	民生費	4,803,846	35.6	物件費	2,157,721	16.0
配当割交付金	41,008	0.3	衛生費	1,474,774	10.9	維持補修費	49,196	0.4
株式譲渡割交付金	28,831	0.2	労働費	10,895	0.1	扶助費	2,497,228	18.5
地方消費税交付金	697,533	4.8	農林水産業費	133,485	1.0	補助費等	2,067,027	15.3
ゴルフ場利用税交付金	0	0.0	商工費	66,737	0.5	公債費	1,513,431	11.2
自動車税環境性能割交付金	13,706	0.1	土木費	1,706,897	12.6	内元利償還金	1,513,431	11.2
法人事業税交付金	42,607	0.3	消防費	521,839	3.9	一借金利息	0	0.0
地方特例交付金	44,601	0.3	教育費	1,606,612	11.9	投資出資貸付金	30,775	0.2
地方交付税	3,364,804	23.3	災害復旧費	0	0.0	繰出金	1,244,317	9.2
内普通交付税	2,966,737	20.6	公債費	1,513,431	11.2	積立金	289,830	2.1
訳特別交付税	398,067	2.8	諸支出金	0	0.0	前年度繰上充用	0	0.0
交通安全交付金	4,074	0.0	前年度繰上充用	0	0.0	小計	12,018,117	89.0
分担金・負担金	60,186	0.4	合計	13,499,166	100.0	投資的経費	1,481,049	11.0
使用料・手数料	194,139	1.3	市町村税の内訳			うち人件費	43,137	0.3
国庫支出金	2,902,031	20.1	区 分	決 算 額		投普通建設	1,481,049	11.0
国有提供施設交付金	0	0.0		(千円)	構成比	資う補助	1,038,111	7.7
県支出金	1,077,421	7.5	市町村民税	1,654,468	43.1	のち単独	442,938	3.3
財産収入	5,615	0.0	固定資産税	1,653,150	43.0	内災害復旧	0	0.0
寄附金	55,936	0.4	その他諸税	364,281	9.5	訳失業対策	0	0.0
繰入金	231,048	1.6	目的税	170,189	4.4	合計	13,499,166	100.0
繰越金	862,300	6.0	合計	3,842,088	100.0			
諸収入	164,268	1.1						
市町村債	697,792	4.8						
合計	14,427,228	100.0						


※特別交付税には震災復興特別交付税を含む

※数値については、表示単位未満四捨五入の関係により、一致しない箇所があります


公 共 施 設 の 状 況

市町村道	実延長	265,549 m	公園	箇所数	82ヶ所	林野面積	0 ha	老人ホーム	0ヶ所	
	面積	1,368,112 m ²		面積	191,326 m ²	林道延長	0 m	隣保館	1ヶ所	
	改良済延長	170,296 m		下水処理区域内人口	31,305 人	公営公営住宅	56 戸	公民館	6ヶ所	
	舗装済延長	230,441 m		普及率	99.1 %	住宅改良住宅	0 戸	市民会館等	2ヶ所	
	改良率	64.1 %		ごみ処理施設	年間総収集量	10,764 t	等単独住宅	0 戸	図書館	1ヶ所
	舗装率	86.8 %		理施設	年間総処理量	10,764 t	保 育 所	0ヶ所	体育館	2ヶ所
	橋りょう延長	2,654 m		し尿処理施設	年間総収集量	2,472 kl	幼稚園	4ヶ所	陸上競技場	0ヶ所
	配水能力	0 m ³		理施設	年間総処理量	2,472 kl	認定こども園	2ヶ所	野球場	1ヶ所
	給水人口	0 人		耕地面積	973 ha	小学校	5ヶ所	病院	1ヶ所	
	道等普及率	0.0 %		農道延長	1,309 m	中学校	2ヶ所	診療所	1ヶ所	

※下水道普及率については、市町村が実施する下水道事業(公共下水道・特定地域環境保全下水道・農業集落排水・簡易排水・特定地域生活排水・小規模集合排水)から算出

	そ に む ら	[キャッチフレーズ] 恵まれた地域資源を活かした持続可能な村づくり
	曾 爾 村	[花] つつじ [木] 杉 [鳥] めじろ
[住所] 〒 633-1212 宇陀郡曾爾村大字今井495番地の1 [市町村コード] 293857		
[電話] 0745-94-2101 [FAX] 0745-94-2066		

面積 (R6.1)	47.76 km ²	沿革 明治22年 8村合併、曾爾村となる 昭和29年 室生村山粕を編入し、9大字となる 昭和42年 村民の歌制定 昭和45年 村の大半が室生赤目青山国定公園に指定される 昭和47年 曾爾村史編纂 平成11年 曾爾高原ファームガーデン オープン 平成16年 曾爾高原温泉お亀の湯 オープン 平成18年 全国過疎地域自立促進連盟会長賞 平成19年 第14回優秀観光地づくり賞 受賞 平成20年 「曾爾高原湧水群」が平成の名水100選に認定される 平成21年 「日本で最も美しい村」連合に加盟 平成28年 一般社団法人曾爾村農林業公社設立 令和 5年 曾爾村地域総合センター オープン
人口密度 (R2国調)	27.1 人/km ²	
人口伸率 (R2/H27国調)	-16.4 %	
高齢者比率 (R2国調)	51.6 %	
高齢者比率 (R5.10)	53.5 %	
区 分	人口 (人)	世 帯 数
H27.10.1(国調)	1,549	622
R 2.10.1(国調)	1,295	593
R 5.10.1(推計)	1,193	558
地域指定	過疎・近畿・山村・特農	

村長 	しばた ひでかず 芝田 秀数 [第3期] 令和 8年 2月 1日 任期	議長 まつもと たかし 松本 喬 副議長 おかもと ひさみつ 岡本 久光 定数 7 任期 令和 9年 4月 29日 党派別 無所属7	職員数 (R5.4.1現在) 一般行政 43人 特別行政 3人 公営企業等 7人 病院 3人 水道 1人 下水道 0人 その他 3人 合計 53人
	副村長 どひ かずひさ 土肥 和久		

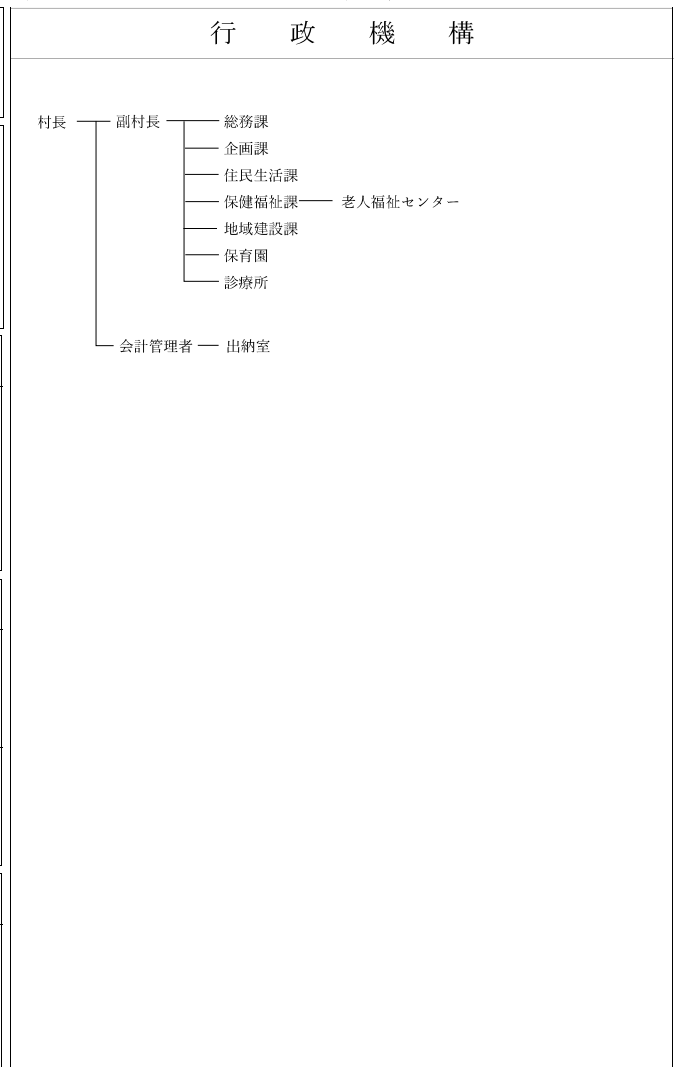
基本構想名称	曾爾村第5次総合計画
基本構想策定年月	令和5年4月
基本構想計画期間	令和5年度～令和14年度

施政方針
 曾爾村第5次総合計画を基に素晴らしい自然景観や地域資源、伝統文化などを活かしながら、地域振興に加え政策の強化、徹底した事業の選択と集中による最適化を図り、民間活力やICTの活用により可能性を最大限に引き出し、多様性のある社会の実現と持続可能な村づくりに向けた村政運営に取り組む。

主要事業	総事業費(千円)
森林公園整備事業 R2～R6	115,100
ふるさと曾爾村元気推進事業 H27～R6	60,000
移住定住促進事業 H21～R6	58,402
地域おこし協力隊事業 H26～R6	51,112
橋りょう長寿命化事業 H30～R6	41,800

産 業 経 済			
農 業	経営体数	85 経営体	工 業
	就業人口	98 人	
	経営耕地面積	47 ha	
林 業	林家戸数	219 戸	商 業
	森林面積	4,130 ha	
	伐採材積量	1,722 m ³	
	従業員数	67 人	
	事務所数	7 箇所	
	出荷額	1,142 百万円	
	従業員数	76 人	
	商店数	26 店	
	販売額	281 百万円	

産 業 構 造 (R2国調)	区 分	就業人口 (人)	構成比 (%)
	第1次産業	109	17.3
	第2次産業	126	20.0
	第3次産業	388	61.6
	合計 (分類不能含む)	630	100.0



令和 4 年 度 決 算 の 状 況

普通会計決算額 (千円)		財政関係指標 (千円、%)		公営企業の経営状況 (千円)			
歳入総額	2,855,279	基準財政需要額	1,306,107	法 適 用			
歳出総額	2,763,547	基準財政収入額	156,983	企業名	上水道	下水道	
歳入歳出差引	91,732	標準財政規模	1,346,519	経常収益			
翌年度繰越財源	23,623	財政力単年度	0.12	経常費用			
実質収支	68,109	指数3ヶ年平均	0.13	経常損(△)益			
単年度収支	△35,111	実質収支比率	5.1	特別損(△)益			
積立金	1,431	経常収支比率	80.3	当期純損益			
繰上償還金	0	参考値	81.0	累積利益剰余金			
積立金取り崩し	0	※経常収支比率「参考値」は、 減収補填債特例分(0千円)、 臨時財政対策債(10,174千円)、 猶予特例債(0千円) を経常一般財源等から除いた場合の比率		経常収支比率			
実質単年度収支	△33,680			不良債務			
地方債現在高	2,926,732		法 非 適 用				
債務負担行為限度額	2,805		事業名	簡易水道	下水道		
基金の状況 (千円)		健全化判断比率 (%)		総収益	62,133		
財政調整基金	860,851	実質赤字比率	-	総費用	34,555		
減債基金	143,382	連結実質赤字比率	-	資本的収入	78,703		
その他特目基金	1,151,002	実質公債費比率	5.8	資本的支出	96,736		
合計	2,155,235	(3ヶ年平均)		実質収支額	2,097		
土地開発基金	0	将来負担比率	-	他会計繰入額	49,666		
その他運用基金	0						
合計	0						

歳 入			目的別歳出			性質別歳出			
区 分	決 算 額	構成比	区 分	決 算 額	構成比	区 分	決 算 額	構成比	
	(千円)			(千円)			(千円)		
市町村税	110,699	3.9	議会費	33,263	1.2	人件費	465,926	16.9	
地方譲与税	41,472	1.5	総務費	691,604	25.0	うち職員給	251,763	9.1	
利子割交付金	56	0.0	民生費	364,255	13.2	物件費	394,597	14.3	
配当割交付金	1,221	0.0	衛生費	189,985	6.9	維持補修費	6,180	0.2	
株式譲渡割交付金	848	0.0	労働費	0	0.0	扶助費	131,776	4.8	
地方消費税交付金	30,971	1.1	農林水産業費	158,205	5.7	補助費等	288,239	10.4	
ゴルフ場利用税交付金	0	0.0	商工費	298,819	10.8	公債費	245,097	8.9	
自動車税環境性能割交付金	3,459	0.1	土木費	247,208	8.9	内元利償還金	245,097	8.9	
法人事業税交付金	1,676	0.1	消防費	146,735	5.3	一借金利子	0	0.0	
地方特例交付金	206	0.0	教育費	348,293	12.6	投資出資貸付金	0	0.0	
地方交付税	1,327,938	46.5	災害復旧費	40,083	1.5	繰出金	203,135	7.4	
内普通交付税	1,149,124	40.2	公債費	245,097	8.9	積立金	221,706	8.0	
訳特別交付税	178,814	6.3	諸支出金	0	0.0	前年度繰上充用	0	0.0	
交通安全交付金	0	0.0	前年度繰上充用	0	0.0	小計	1,956,656	70.8	
分担金・負担金	3,374	0.1	合計	2,763,547	100.0	投資的経費	806,891	29.2	
使用料・手数料	11,105	0.4	市町村税の内訳			うち人件費	17,676	0.6	
国庫支出金	334,749	11.7	区 分	決 算 額		投 資	普通建設	766,808	27.7
国有提供施設交付金	0	0.0		(千円)	構成比	の うち	う補助	251,875	9.1
県支出金	133,224	4.7	市町村民税	46,344	41.9	内	うち単独	514,933	18.6
財産収入	4,254	0.1	固定資産税	51,883	46.9	訳	災害復旧	40,083	1.5
寄附金	52,261	1.8	その他諸税	12,472	11.3		失業対策	0	0.0
繰入金	240,028	8.4	目的税	0	0.0	合計	2,763,547	100.0	
繰越金	123,429	4.3	合計	110,699	100.0				
諸収入	30,308	1.1							
市町村債	403,874	14.1							
合計	2,855,279	100.0							

※特別交付税には震災復興特別交付税を含む

※数値については、表示単位未満四捨五入の関係により、一致しない箇所があります

公 共 施 設 の 状 況

市町村道	実延長	104,439 m	公園	箇所数	0ヶ所	林野面積	3,336 ha	老人ホーム	1ヶ所			
	面積	707,059 m ²		面積	0 m ²		林道延長		26,314 m	隣保館	1ヶ所	
	改良済延長	51,844 m		下水処理区域	0人		公営住宅		16戸	公民館	3ヶ所	
	舗装済延長	79,433 m		道等普及率	0.0%		住宅改良住宅		0戸	市民会館等	0ヶ所	
	改良率	49.6%		ごみ処理施設	年間総収集量		389 t		等単独住宅	0戸	図書館	0ヶ所
	舗装率	76.1%		し尿処理施設	年間総処理量		389 t		保育所	1ヶ所	体育館	1ヶ所
橋りょう延長	1,362 m	耕地面積	230 ha	幼稚園	0ヶ所	認定こども園	0ヶ所	陸上競技場	0ヶ所			
上水道等	配水能力	735 m ³	農道延長	0 m	義務教育学校	1ヶ所	野球場	1ヶ所	病院	0ヶ所		
	給水人口	1,239 人					診療所	1ヶ所				
	普及率	94.8%										

※下水道普及率については、市町村が実施する下水道事業(公共下水道・特定地域環境保全下水道・農業集落排水・簡易排水・特定地域生活排水・小規模集合排水)から算出

	み つ え む ら	[キャッチフレーズ] 「みつつの杖」でつくる縁結びのふるさと
	御 杖 村	[花] 山桜 [木] 杉 [鳥] うぐいす
[住所] 〒 633-1302 宇陀郡御杖村大字菅野368		[市町村コード] 293865
[電話] 0745-95-2001		[FAX] 0745-95-6800

面積 (R6.1)	79.58 km ²	沿革 明治22年 町村制施行により神末村・菅野村・土屋原村・桃俣村が合併し御杖村となる 昭和43年 振興山村の指定 昭和45年 過疎地域対策緊急措置法の指定 昭和49年 週末都市宣言 昭和60年 ふるさと村整備事業開始 平成元年 御杖村制施行100周年記念式典挙行 平成3年 若者定住促進事業開始 平成12年 保健福祉医療総合センター設置 平成16年 道の駅 温泉温浴施設設置 平成18年 ケアハウス・デイサービスセンター設置 令和2年 第4次御杖村長期総合計画策定
人口密度 (R2国調)	18.6 人/km ²	
人口伸率 (R2/H27国調)	-15.9 %	
高齢者比率 (R2国調)	60.5 %	
高齢者比率 (R5.10)	61.2 %	
区分	人口 (人)	世帯数
H27.10.1 (国調)	1,759	748
R 2.10.1 (国調)	1,479	705
R 5.10.1 (推計)	1,349	692
地域指定	過疎・近畿・山村・特農	

村長		いとう かずよし 伊藤 収宜 [第3期] 令和9年12月8日任期	議 会	議長	やまおか たかよし 山岡 隆良	職員数 (R5・4・1現在)	一般行政	45人
	副村長	なかじま ひでき 中嶋 英樹		副議長	かつらぎ まさとし 葛城 昌俊		特別行政	4人
			定数	8	公営企業等		8人	
			任期	令和7年4月28日	病院		4人	
			党派別	無所属7	水道		1人	
					下水道	0人		
					その他	3人		
					合計	57人		

基本構想名称	第4次御杖村長期総合計画
基本構想策定年月	令和2年3月
基本構想計画期間	令和2年度～令和11年度

施政方針	<ol style="list-style-type: none"> 1. 地域資源を活かした産業の振興 2. 地域ぐるみの学び・育ちの推進 3. 支えあう健康なむらづくりの推進 4. 安全で快適な暮らしの保障 5. みんなで解決するむらづくりの推進
------	--

主要事業	総事業費 (千円)
保健福祉医療総合センター長寿命化改修	151,088
菅野地区配水管布設替	49,500
村道改良事業	46,000
村道舗装補修事業	34,000
みつえ青少年旅行村リニューアル事業	27,522

産 業 経 済			
農 業	経営体数	89 経営体	工 業
	就業人口	98 人	
	経営耕地面積	95 ha	
林 業	林家戸数	248 戸	商 業
	森林面積	7,009 ha	
	伐採材積量	672 m ³	
	従業員数	10人	
	事務所数	2箇所	
	出荷額	0 百万円	
	従業員数	56人	
	商店数	20店	
	販売額	百万円	

産 業 構 造 (R2国調)	区 分	就業人口 (人)	構成比 (%)
	第1次産業	102	15.8
	第2次産業	149	23.1
	第3次産業	391	60.7
	合計 (分類不能含む)	644	100.0

行 政 機 構

```

graph TD
    Mayor[村長] --- Deputy[副村長]
    Deputy --- Finance[総務課]
    Deputy --- Policy[政策推進課]
    Deputy --- Industry[産業建設課]
    Deputy --- Life[住民生活課]
    Deputy --- Rev[むらづくり振興課]
    Deputy --- Welfare[保健福祉課]
    Finance --- Account[会計管理者]
    Finance --- Office[出納室]
  
```

◇市町村キャラクター
つえみちゃん

令和 4 年 度 決 算 の 状 況

普通会計決算額 (千円)		財政関係指標 (千円、%)		公営企業の経営状況 (千円)		
歳入総額	2,717,889	基準財政需要額	1,415,439	法 適 用		
歳出総額	2,540,807	基準財政収入額	178,664	企業名	上水道	下水道
歳入歳出差引	177,082	標準財政規模	1,456,751	経常収益		
翌年度繰越財源	5,317	財政力単年度	0.13	経常費用		
実質収支	171,765	指数3ヶ年平均	0.13	経常損(△)益		
単年度収支	4,001	実質収支比率	11.8	特別損(△)益		
積立金	261,247	経常収支比率	76.1	当期純損益		
繰上償還金	0	参考値	76.7	累積利益剰余金		
積立金取り崩し	0	※経常収支比率「参考値」は、 減収補填債特例分(0千円)、 臨時財政対策債(10,900千円)、 猶予特例債(0千円) を経常一般財源等から除いた場合の比率		経常収支比率		
実質単年度収支	265,248			不良債務		
地方債現在高	2,735,048			法 非 適 用		
債務負担行為限度額	0			事業名	簡易水道	下水道
基金の状況 (千円)		健全化判断比率 (%)		総収益	44,088	
財政調整基金	1,964,350	実質赤字比率	-	総費用	25,471	
減債基金	438,357	連結実質赤字比率	-	資本的収入	78,580	
その他特目基金	1,404,353	実質公債費比率		資本的支出	100,661	
合計	3,807,060	(3ヶ年平均)	4.0	実質収支額	974	
土地開発基金	247,309	将来負担比率	-	他会計繰入額	28,027	
その他運用基金	0					
合計	247,309					


歳 入			目的別歳出			性質別歳出		
区 分	決 算 額	構成比	区 分	決 算 額	構成比	区 分	決 算 額	構成比
	(千円)			(千円)			(千円)	
市町村税	111,484	4.1	議会費	34,788	1.4	人件費	448,484	17.7
地方譲与税	59,641	2.2	総務費	664,211	26.1	うち職員給	268,156	10.6
利子割交付金	46	0.0	民生費	487,627	19.2	物件費	304,281	12.0
配当割交付金	1,013	0.0	衛生費	163,341	6.4	維持補修費	15,710	0.6
株式譲渡割交付金	713	0.0	労働費	0	0.0	扶助費	143,269	5.6
地方消費税交付金	33,089	1.2	農林水産業費	161,086	6.3	補助費等	416,583	16.4
ゴルフ場利用税交付金	0	0.0	商工費	231,100	9.1	公債費	212,329	8.4
自動車税環境性能割交付金	4,924	0.2	土木費	239,247	9.4	内元利償還金	212,329	8.4
法人事業税交付金	1,433	0.1	消防費	105,602	4.2	一借金利息	0	0.0
地方特例交付金	22	0.0	教育費	241,476	9.5	投資出資貸付金	0	0.0
地方交付税	1,403,079	51.6	災害復旧費	0	0.0	繰出金	187,340	7.4
内普通交付税	1,236,775	45.5	公債費	212,329	8.4	積立金	272,003	10.7
訳特別交付税	166,304	6.1	諸支出金	0	0.0	前年度繰上充用	0	0.0
交通安全交付金	0	0.0	前年度繰上充用	0	0.0	小計	1,999,999	78.7
分担金・負担金	2	0.0	合計	2,540,807	100.0	投資的経費	540,808	21.3
使用料・手数料	23,516	0.9	市町村税の内訳			うち人件費	0	0.0
国庫支出金	320,706	11.8	区 分	決 算 額		投普通建設	540,808	21.3
国有提供施設交付金	0	0.0		(千円)	構成比	資う補助	327,100	12.9
県支出金	136,825	5.0	市町村民税	40,358	36.2	のち単独	213,708	8.4
財産収入	17,724	0.7	固定資産税	62,578	56.1	内災害復旧	0	0.0
寄附金	11,188	0.4	その他諸税	8,548	7.7	訳失業対策	0	0.0
繰入金	15,764	0.6	目的税	0	0.0	合計	2,540,807	100.0
繰越金	177,629	6.5	合計	111,484	100.0			
諸収入	28,010	1.0						
市町村債	370,900	13.6						
合計	2,717,889	100.0						

※特別交付税には震災復興特別交付税を含む
※数値については、表示単位未満四捨五入の関係により、一致しない箇所があります


公 共 施 設 の 状 況

市町村道	実延長	147,229 m	公園	箇所数	1ヶ所	林野面積	3,598 ha	老人ホーム	1ヶ所	
	面積	1,002,448 m ²		面積	1,850 m ²	林道延長	9,742 m	隣保館	0ヶ所	
	改良済延長	50,684 m		下水道等	処理区域内人口	0人	公営住宅	21戸	公民館	4ヶ所
	舗装済延長	93,709 m		普及率	0.0%	住宅改良住宅	0戸	市民会館等	1ヶ所	
	改良率	34.4%		ごみ処理施設	年間総収集量	383 t	等単独住宅	13戸	図書館	0ヶ所
	舗装率	63.6%		し尿処理施設	年間総処理量	383 t	保育所	0ヶ所	体育館	4ヶ所
	橋りょう延長	2,340 m		年間総収集量	1,319 kl	幼稚園	0ヶ所	陸上競技場	0ヶ所	
	配水能力	1,202 m ³		年間総処理量	1,319 kl	認定こども園	0ヶ所	野球場	2ヶ所	
	給水人口	1,382人		耕地面積	331 ha	小学校	1ヶ所	病院	0ヶ所	
	道等普及率	95.8%		農道延長	9,873 m	中学校	1ヶ所	診療所	0ヶ所	

※下水道普及率については、市町村が実施する下水道事業(公共下水道・特定地域環境保全下水道・農業集落排水・簡易排水・特定地域生活排水・小規模集合排水)から算出

	た か と り ち ょ う	[キャッチフレーズ] 日本一の山城と薬のまち「高取」
	高 取 町	[花] さつき [木] かえで [鳥]
[住所] 〒 635-0154 高市郡高取町大字観覚寺990-1		[市町村コード] 294012
[電話] 0744-52-3334		[FAX] 0744-52-4063

面積 (R6.1)	25.79 km ²	沿革		
人口密度 (R2国調)	260.9 人/km ²	昭和29年	高取町・船倉村・越智岡村が合併	
人口伸率 (R2/H27国調)	-6.5 %	昭和56年	町の木・町の花 制定	
高齢者比率 (R2国調)	41.5 %	昭和59年	町民憲章制定	
高齢者比率 (R5.10)	43.6 %	平成 6年	農畜産物処理加工施設 完成	
区 分	人口 (人)	世 帯 数	平成 7年	高取町リベルテホール 完成
H27.10.1 (国調)	7,195	2,396	平成11年	高取中学校屋内運動場 完成
R 2.10.1 (国調)	6,729	2,320	平成13年	いきいきふれあいセンター 完成
R 5.10.1 (推計)	6,340	2,275	平成15年	高取町保健センター 完成
地域指定	過疎・近畿・近郊・特農・都市計画・拠点		平成20年	小学校統合により「たかむち小学校」 開校
			平成26年	町村合併60周年記念
			平成28年	高取町放課後児童クラブ 開所
			平成29年	高取町立学校給食センター 開所
			令和 4年	たかとり幼稚園 開所

町長		なかがわ ひろよし 中川 裕介 [第1期]	議 長	しんざわ よしふみ 新澤 良文	職員数 (R5.4.1現在)	一般行政	65 人
		令和 6年11月28日 任期		副議長		もりかわ あきひさ 森川 彰久	特別行政
副町長	ひがし ふみ 東 扶美	定数	8	公営企業等		10 人	
		任期	令和 7年 7月22日	病院		0 人	
		党派別	共産1 無所属7	水道		3 人	
				下水道		2 人	
				その他		5 人	
				合計	90 人		

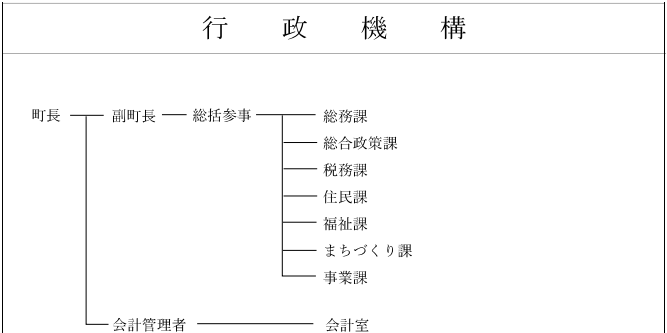
基本構想名称	高取町まち・ひと・しごと創生総合戦略
基本構想策定年月	
基本構想計画期間	平成27年度～令和7年度

施政方針	1. 町民の皆さんの安全・安心を優先したまちづくりの推進。 2. 健やかに住み続けたくなる町を目指す。 3. 10年、20年先を見据え、いつまでも生き生きと暮らせる町を目指す。 4. 国、県および近隣市町村との連携、協働を強化する。 5. 総合戦略の点検と見直しを行う。
------	---

主要事業	総事業費 (千円)
保育所等整備交付金事業	160,561
認定こども園施設整備交付金事業	80,425
ため池防災対策計画策定事業	50,487
地方公共団体情報システム標準化事業	30,000
学校給食費無償化事業	19,671

産 業 経 済			
農 業	経営体数	134 経営体	工 業
	就業人口	130 人	
	経営耕地面積	93 ha	
林 業	林家戸数	87 戸	商 業
	森林面積	1,691 ha	
	伐採材積量	0 m ³	
	従業員数	598 人	
	事務所数	20 箇所	
	出荷額	9,307 百万円	
	従業員数	273 人	
	商店数	62 店	
	販売額	6,415 百万円	

産 業 構 造 (R2国調)	区 分	就業人口 (人)	構成比 (%)
	第1次産業	98	3.7
	第2次産業	625	23.4
	第3次産業	1,824	68.3
	合計 (分類不能含む)	2,671	100.0



令 和 4 年 度 決 算 の 状 況

普通会計決算額 (千円)		財政関係指標 (千円、%)		公営企業の経営状況 (千円)		
歳入総額	4,163,165	基準財政需要額	2,306,309	法 適 用		
歳出総額	4,090,990	基準財政収入額	665,033	企業名	上水道	下水道
歳入歳出差引	72,175	標準財政規模	2,502,643	経常収益	210,756	
翌年度繰越財源	26,896	財政力単年度	0.29	経常費用	190,665	
実質収支	45,279	指数3ヶ年平均	0.30	経常損(△)益	20,091	
単年度収支	12,224	実質収支比率	1.8	特別損(△)益	0	
積立金	17,001	経常収支比率	86.3	当期純損益	20,091	
繰上償還金	0	参考値	87.3	累積利益剰余金	360,784	
積立金取り崩し	38,818	※経常収支比率「参考値」は、 減収補填債特例分(0千円)、 臨時財政対策債(28,321千円)、 猶予特例債(0千円) を経常一般財源等から除いた場合の比率		経常収支比率	110.5	
実質単年度収支	△9,593			不良債務	0	
地方債現在高	3,459,379			法 非 適 用		
債務負担行為限度額	400,000			事業名	簡易水道	下水道
基金の状況 (千円)		健全化判断比率 (%)		総収益		96,430
財政調整基金	498,814	実質赤字比率	-	総費用		37,329
減債基金	301,996	連結実質赤字比率	-	資本的収入		172,033
その他特目基金	474,174	実質公債費比率		資本的支出		217,524
合計	1,274,984	(3ヶ年平均)	8.8	実質収支額		5,200
土地開発基金	80,440	将来負担比率	46.1	他会計繰入額		123,360
その他運用基金	0					
合計	80,440					

歳 入			目的別歳出			性質別歳出		
区 分	決 算 額	構成比	区 分	決 算 額	構成比	区 分	決 算 額	構成比
	(千円)			(千円)			(千円)	
市町村税	641,977	15.4	議会費	61,512	1.5	人件費	809,500	19.8
地方譲与税	27,482	0.7	総務費	989,648	24.2	うち職員給	501,602	12.3
利子割交付金	345	0.0	民生費	1,145,033	28.0	物件費	723,066	17.7
配当割交付金	7,330	0.2	衛生費	342,788	8.4	維持補修費	12,821	0.3
株式譲渡割交付金	5,120	0.1	労働費	0	0.0	扶助費	523,215	12.8
地方消費税交付金	150,016	3.6	農林水産業費	144,488	3.5	補助費等	406,113	9.9
ゴルフ場利用税交付金	0	0.0	商工費	64,805	1.6	公債費	410,595	10.0
自動車税環境性能割交付金	3,469	0.1	土木費	372,993	9.1	内元利償還金	410,595	10.0
法人事業税交付金	7,090	0.2	消防費	171,339	4.2	一借金利息	0	0.0
地方特例交付金	3,593	0.1	教育費	387,789	9.5	投資出資貸付金	0	0.0
地方交付税	1,813,493	43.6	災害復旧費	0	0.0	繰出金	490,619	12.0
内普通交付税	1,641,276	39.4	公債費	410,595	10.0	積立金	349,271	8.5
訳特別交付税	172,217	4.1	諸支出金	0	0.0	前年度繰上充用	0	0.0
交通安全交付金	474	0.0	前年度繰上充用	0	0.0	小計	3,725,200	91.1
分担金・負担金	23,710	0.6	合計	4,090,990	100.0	投資的経費	365,790	8.9
使用料・手数料	47,589	1.1	市町村税の内訳			うち人件費	0	0.0
国庫支出金	666,414	16.0	区 分	決 算 額		投普通建設	365,790	8.9
国有提供施設交付金	0	0.0		(千円)	構成比	資う補助	147,814	3.6
県支出金	225,733	5.4	市町村民税	269,327	42.0	のち単独	217,976	5.3
財産収入	12,715	0.3	固定資産税	290,579	45.3	内災害復旧	0	0.0
寄附金	77,907	1.9	その他諸税	82,071	12.8	訳失業対策	0	0.0
繰入金	105,650	2.5	目的税	0	0.0	合計	4,090,990	100.0
繰越金	53,723	1.3	合計	641,977	100.0			
諸収入	52,887	1.3						
市町村債	236,321	5.7						
合計	4,163,165	100.0						


※特別交付税には震災復興特別交付税を含む

※数値については、表示単位未満四捨五入の関係により、一致しない箇所があります


公 共 施 設 の 状 況

市町村道	実延長	83,936 m	公園	箇所数	2ヶ所	林野面積	907 ha	老人ホーム	0ヶ所	
	面積	468,524 m ²		面積	37,298 m ²	林道延長	0 m	隣保館	1ヶ所	
	改良済延長	38,361 m		下水	処理区域内人口	2,185 人	公営公営住宅	64 戸	公民館	11ヶ所
	舗装済延長	74,012 m		道等	普及率	35.0 %	住宅改良住宅	0 戸	市民会館等	1ヶ所
	改良率	45.7 %		ごみ処	年間総収集量	1,841 t	等単独住宅	0 戸	図書館	0ヶ所
	舗装率	88.2 %		理施設	年間総処理量	1,841 t	保 育 所	0ヶ所	体育館	2ヶ所
上水道等	橋りょう延長	712 m	し尿処	年間総収集量	3,333 kl	幼稚園	1ヶ所	陸上競技場	0ヶ所	
	配水能力	3,800 m ³	理施設	年間総処理量	3,333 kl	認定こども園	0ヶ所	野球場	1ヶ所	
	給水人口	6,188 人	耕地面積	391 ha	小学校	1ヶ所	病院	0ヶ所		
	普及率	99.1 %	農道延長	4,781 m	中学校	1ヶ所	診療所	0ヶ所		

※下水道普及率については、市町村が実施する下水道事業(公共下水道・特定地域環境保全下水道・農業集落排水・簡易排水・特定地域生活排水・小規模集合排水)から算出

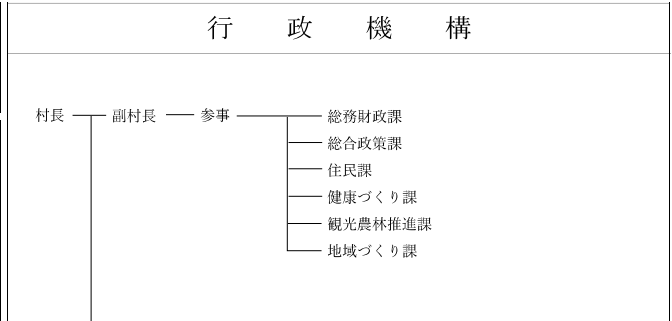
	あ す か む ら	[キャッチフレーズ] 「いつまでも住み続けたい そう思える夢ある村」 「五感で体感できる明日香まるごと博物館づくり」
	明日香村	[花] 橘 [木] 槻 [鳥]
[住所] 〒 634-0142 高市郡明日香村大字橘21		[市町村コード] 294021
[電話] 0744-54-2001		[FAX] 0744-54-2440

面積 (R6.1)	24.10 km ²	沿革 昭和31年 高市郡阪合村・高市村・飛鳥村が合併し、明日香村誕生 昭和45年 「飛鳥地方における保存等に関する方策について」閣議決定 昭和47年 高松塚古墳から極彩色の壁画発見・韓国扶餘と姉妹都市調印 昭和55年 明日香村特別措置法 施行 昭和59年 わかくさ国体 (軟式庭球競技) 開催 平成10年 キトラ古墳 学術調査により壁画発見 平成12年 酒船石遺跡から亀形石造物発見 平成24年 韓国扶餘姉妹都市提携40周年記念「日韓芸能祭」開催 平成28年 国営公園キトラ古墳周辺地区と四神の館オープン 平成28年 明日香村 村制60周年記念式典 令和 2年 第5次明日香村整備計画 (明日香法) 令和 4年 史跡牽牛子塚古墳・越塚御門古墳 整備事業完了 令和 5年 役場新庁舎 開庁
人口密度 (R2国調)	214.9 人/km ²	
人口伸率 (R2/H27国調)	-6.2 %	
高齢者比率 (R2国調)	41.2 %	
高齢者比率 (R5.10)	43.2 %	
区分	人口 (人)	世帯数
H27.10.1 (国調)	5,523	1,779
R 2.10.1 (国調)	5,179	1,786
R 5.10.1 (推計)	4,880	1,788
地域指定	辺地(1)・過疎・近畿・近郊・特農・都市計画・拠点	

村長 	もりかわ ゆういち 森川 裕一 [第4期] 令和 9年10月22日 任期	議長 まつもと としふみ 松本 年史	職員数 (R5.4.1現在) 一般行政 64人 特別行政 21人 公営企業等 7人 病院 0人 水道 3人 下水道 1人 その他 3人 合計 92人
	副議長 もりかわ まさひこ 森川 昌彦		
副村長 くままる あつし 熊丸 敦之			

基本構想名称	第5次明日香村総合計画
基本構想策定年月	令和元年12月
基本構想計画期間	令和2年度～令和11年度

施政方針 「暮らし」「なりわい」「たたずまい」の3つの視点と「協働による村づくり」により本村の将来像である「いつまでも住み続けたい」そう思える夢ある村 (くらしの環境づくり) と五感で体感できる「明日香まるごと博物館」 (活動・交流のむらづくり) を推進する。



主要事業	総事業費 (千円)
公共交通運行事業	56,710
デジタル化推進事業	40,600
ファシリティマネジメント推進事業	36,000
飛鳥ハーフマラソン事業	20,600
世界遺産登録推進事業	14,210

産業経済			
農業	経営体数	242 経営体	工業 従業員数 195人 事務所数 10箇所 出荷額 1,994 百万円
	就業人口	286 人	
	経営耕地面積	210 ha	
林業	林家戸数	109 戸	商業 従業員数 168人 商店数 39店 販売額 789 百万円
	森林面積	1,352 ha	
	伐採材積量	0 m ³	

産業構造 (R2国調)	区分	就業人口 (人)	構成比 (%)
	第1次産業	238	10.0
	第2次産業	480	20.1
	第3次産業	1,594	66.7
	合計 (分類不能含む)	2,389	100.0

令和4年度決算の状況

普通会計決算額 (千円)		財政関係指標 (千円、%)		公営企業の経営状況 (千円)		
歳入総額	5,966,321	基準財政需要額	2,171,239	法 適 用		
歳出総額	5,592,752	基準財政収入額	469,021	企業名	上水道	下水道
歳入歳出差引	373,569	標準財政規模	2,301,853	経常収益	192,547	270,795
翌年度繰越財源	4,280	財政力単年度	0.22	経常費用	202,225	258,642
実質収支	369,289	指数3ヶ年平均	0.22	経常損(△)益	△ 9,678	12,153
単年度収支	△ 28,532	実質収支比率	16.0	特別損(△)益	△ 19	△ 26
積立金	120,144	経常収支比率	93.3	当期純損益	△ 9,697	12,127
繰上償還金	0	参考値	94.2	累積利益剰余金	490,213	15,544
積立金取り崩し	100,145	※経常収支比率「参考値」は、 減収補填債特例分(0千円)、 臨時財政対策債(22,013千円)、 猶予特例債(0千円) を経常一般財源等から除いた場合の比率		経常収支比率	95.2	104.7
実質単年度収支	△ 8,533			不良債務	0	0
地方債現在高	4,835,891			法 非 適 用		
債務負担行為限度額	146,200			事業名	簡易水道	下水道
基金の状況 (千円)		健全化判断比率 (%)		総収益		
財政調整基金	723,241	実質赤字比率	-	総費用		
減債基金	314,614	連結実質赤字比率	-	資本的収入		
その他特目基金	3,841,930	実質公債費比率		資本的支出		
合計	4,879,785	(3ヶ年平均)	4.2	実質収支額		
土地開発基金	20,108	将来負担比率	48.5	他会計繰入額		
その他運用基金	0					
合計	20,108					

歳入			目的別歳出			性質別歳出		
区分	決算額	構成比	区分	決算額	構成比	区分	決算額	構成比
	(千円)			(千円)			(千円)	
市町村税	429,087	7.2	議会費	57,668	1.0	人件費	930,320	16.6
地方譲与税	34,262	0.6	総務費	2,385,801	42.7	うち職員給	565,991	10.1
利子割交付金	299	0.0	民生費	786,036	14.1	物件費	981,466	17.5
配当割交付金	6,386	0.1	衛生費	309,176	5.5	維持補修費	33,915	0.6
株式譲渡割交付金	4,471	0.1	労働費	0	0.0	扶助費	324,802	5.8
地方消費税交付金	113,688	1.9	農林水産業費	257,087	4.6	補助費等	647,529	11.6
ゴルフ場利用税交付金	0	0.0	商工費	98,986	1.8	公債費	288,646	5.2
自動車税環境性能割交付金	4,199	0.1	土木費	543,466	9.7	内元利償還金	288,646	5.2
法人事業税交付金	4,874	0.1	消防費	169,756	3.0	一借金利息	0	0.0
地方特例交付金	3,554	0.1	教育費	692,886	12.4	投資出資貸付金	60,000	1.1
地方交付税	2,025,333	33.9	災害復旧費	3,244	0.1	繰出金	296,908	5.3
内普通交付税	1,697,419	28.5	公債費	288,646	5.2	積立金	309,658	5.5
訳特別交付税	327,914	5.5	諸支出金	0	0.0	前年度繰上充用	0	0.0
交通安全交付金	0	0.0	前年度繰上充用	0	0.0	小計	3,873,244	69.3
分担金・負担金	20,816	0.3	合計	5,592,752	100.0	投資的経費	1,719,508	30.7
使用料・手数料	12,273	0.2	市町村税の内訳			うち人件費	6,661	0.1
国庫支出金	717,272	12.0	区分	決算額		投普通建設	1,716,264	30.7
国有提供施設交付金	0	0.0	(千円)	構成比		うち補助	201,295	3.6
県支出金	241,604	4.0	市町村民税	238,808	55.7	のち単独	1,514,969	27.1
財産収入	41,649	0.7	固定資産税	127,538	29.7	内災害復旧	3,244	0.1
寄附金	88,821	1.5	その他諸税	62,741	14.6	訳失業対策	0	0.0
繰入金	659,103	11.0	目的税	0	0.0	合計	5,592,752	100.0
繰越金	398,121	6.7	合計	429,087	100.0			
諸収入	42,942	0.7						
市町村債	1,117,413	18.7						
合計	5,966,321	100.0						


※特別交付税には震災復興特別交付税を含む

※数値については、表示単位未満四捨五入の関係により、一致しない箇所があります


公共施設の状況

市町村道	実延長	161,505 m	公園	箇所数	8ヶ所	林野面積	686 ha	老人ホーム	0ヶ所		
	面積	656,368 m ²		面積	40,483 m ²	林道延長	2,680 m	隣保館	0ヶ所		
	改良済延長	23,137 m		下水	処理区域内人口	5,152 人	公営公営住宅	0戸	公民館	5ヶ所	
	舗装済延長	120,587 m		道等	普及率	98.1 %	住宅改良住宅	0戸	市民会館等	0ヶ所	
	改良率	14.3 %		ごみ処	年間総収集量	1,785 t	等単独住宅	0戸	図書館	0ヶ所	
	舗装率	74.7 %		理施設	年間総処理量	1,785 t	保育所	0ヶ所	体育館	0ヶ所	
	橋りょう延長	554 m		し尿処	年間総収集量	263 kl	幼稚園	1ヶ所	陸上競技場	0ヶ所	
	上水道等	配水能力		2,500 m ³	理施設	年間総処理量	279 kl	認定こども園	0ヶ所	野球場	0ヶ所
		給水人口		5,158 人	耕地面積	641 ha	小学校	1ヶ所	病院	0ヶ所	
		普及率		98.2 %	農道延長	5,192 m	中学校	1ヶ所	診療所	1ヶ所	

※下水道普及率については、市町村が実施する下水道事業(公共下水道・特定地域環境保全下水道・農業集落排水・簡易排水・特定地域生活排水・小規模集合排水)から算出

	かんまきちょう	[キャッチフレーズ] ほほ笑みあふれる和のまちづくり
	上 牧 町	[花] ゆり [木] 榎 [鳥]
[住所] 〒 639-0293 北葛城郡上牧町大字上牧3350		[市町村コード] 294241
[電話] 0745-76-1001		[FAX] 0745-76-1002

面積 (R6.1)	6.14 km ²	沿革
人口密度 (R2国調)	3,536.5 人/km ²	
人口伸率 (R2/H27国調)	-1.5 %	
高齢者比率 (R2国調)	35.8 %	
高齢者比率 (R5.10)	37.0 %	
区 分	人口 (人)	世 帯 数
H27.10.1(国調)	22,054	8,085
R 2.10.1(国調)	21,714	8,558
R 5.10.1(推計)	20,947	8,543
地域指定	近畿・近郊・都市計画	
昭和47年		町制施行
昭和48年		町章 制定
昭和56年		町の木 制定
昭和57年		町の花 制定
昭和59年		わかくさ国体 (銃剣道競技) 開催
昭和63年		「非核・平和都市」を宣言
平成元年		上牧町歌・上牧音頭 制定
平成 5年		上牧町文化センター (ペガサスホール) 開館
平成12年		上牧町保健福祉センター (2000年会館) 開館
平成15年		図書館 開館
平成26年		上牧町まちづくり基本条例 制定
平成29年		上牧町総合計画 策定
令和 4年		町制施行50周年

町長		いまなか とみお 今 中 富 夫 [第 4 期] 令和 7年 3月 22日 任期	議 会	議 長	まきうら ひでとし 牧 浦 秀 俊	職員数 (R5.4.1現在)	一般行政	157 人
	副町長	さかもと まさひと 阪 本 正 人		副議長	はっとり まさひで 服 部 公 英		特別行政	53 人
			定 数	12	公営企業等	病院	0 人	
			任 期	令和 9年 4月 29日		水道	9 人	
			党 派 別	公明2 共産1 自民1 無所属8	下水道	2 人		
					その他	11 人		
					合 計	232 人		

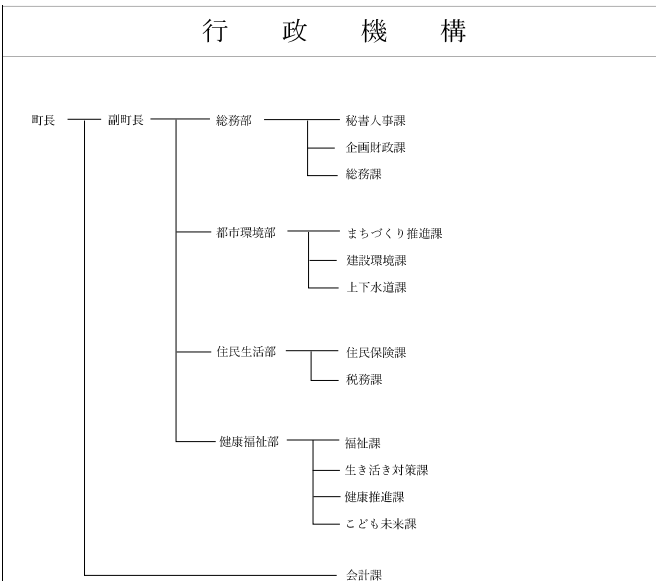
基本構想名称	上牧町第5次総合計画 (基本構想)
基本構想策定年月	平成29年3月
基本構想計画期間	平成29年度～令和8年度

施政方針
町民の皆さまとともにまちづくりを進めるうえにおいて目に見える生活利便性の向上だけでなく、教育の充実や子育て世帯、高齢者に対する福祉支援など、「上牧町に住んでいて本当によかった」と思えるような施策に重点を置き、町民の皆さまが幸せを感じられることで生まれる“ほほ笑み”のあふれるまちを目指します。

主 要 事 業	総事業費 (千円)
学校適正化事業	46,558
山辺・県北西部広域環境衛生組合事業	1,854,125
登下校時見守りシステム導入事業	3,300
フリースクール事業	7,296
上牧町放課後塾「まきっ子塾」事業	6,464

産 業 経 済				
農 業	経営体数	45 経営体	従業員数	635 人
	就業人口	34 人	事務所数	14 箇所
	経営耕地面積	33 ha	出荷額	9,349 百万円
林 業	林家戸数	5 戸	従業員数	957 人
	森林面積	97 ha	商店数	106 店
	伐採材積量	0 m ³	販売額	20,236 百万円

産 業 構 造 (R2国調)	区 分	就業人口 (人)	構成比 (%)
	第1次産業	69	0.8
	第2次産業	2,102	23.7
	第3次産業	6,479	73.1
	合計 (分類不能含む)	8,858	100.0



◇市町村キャラクター

ゆりはちゃん



令和 4 年 度 決 算 の 状 況

普通会計決算額 (千円)		財政関係指標 (千円、%)		公営企業の経営状況 (千円)		
歳入総額	9,924,325	基準財政需要額	4,698,981	法 適 用		
歳出総額	9,584,959	基準財政収入額	2,144,513	企業名	上水道	下水道
歳入歳出差引	339,366	標準財政規模	5,325,987	経常収益	437,566	
翌年度繰越財源	55,114	財政力単年度	0.46	経常費用	400,803	
実質収支	284,252	指数3ヶ年平均	0.46	経常損(△)益	36,763	
単年度収支	△ 70,310	実質収支比率	5.3	特別損(△)益	0	
積立金	305,544	経常収支比率	94.9	当期純損益	36,763	
繰上償還金	92,400	参考値	96.4	累積利益剰余金	929,484	
積立金取り崩し	219,586	※経常収支比率「参考値」は、 減収補填債特例分(0千円)、 臨時財政対策債(81,523千円)、 猶予特例債(0千円) を経常一般財源等から除いた場合の比率		経常収支比率	109.2	
実質単年度収支	108,048			法 非 適 用		
地方債現在高	10,524,860			事業名	簡易水道	下水道
債務負担行為限度額	573,535	健全化判断比率 (%)		総収益		304,754
基金の状況 (千円)		実質赤字比率	-	総費用		203,824
財政調整基金	1,007,597	連結実質赤字比率	-	資本的収入		222,095
減債基金	439	実質公債費比率		資本的支出		341,800
その他特目基金	445,335	(3ヶ年平均)	13.0	実質収支額		0
合計	1,453,371	将来負担比率	84.6	他会計繰入額		156,514
土地開発基金	43,489					
その他運用基金	2,500					
合計	45,989					

歳 入			目的別歳出			性質別歳出		
区 分	決 算 額	構成比	区 分	決 算 額	構成比	区 分	決 算 額	構成比
	(千円)			(千円)			(千円)	
市町村税	2,122,611	21.4	議会費	103,106	1.1	人件費	1,689,301	17.6
地方譲与税	48,442	0.5	総務費	1,542,094	16.1	うち職員給	1,030,379	10.7
利子割交付金	1,340	0.0	民生費	3,117,677	32.5	物件費	1,640,585	17.1
配当割交付金	28,421	0.3	衛生費	1,501,067	15.7	維持補修費	33,580	0.4
株式譲渡割交付金	19,897	0.2	労働費	14,100	0.1	扶助費	1,688,773	17.6
地方消費税交付金	451,899	4.6	農林水産業費	25,180	0.3	補助費等	744,853	7.8
ゴルフ場利用税交付金	0	0.0	商工費	80,950	0.8	公債費	1,200,376	12.5
自動車税環境性能割交付金	6,919	0.1	土木費	799,295	8.3	内元利償還金	1,200,376	12.5
法人事業税交付金	19,330	0.2	消防費	299,537	3.1	一借金利息	0	0.0
地方特例交付金	23,135	0.2	教育費	901,577	9.4	投資出資貸付金	0	0.0
地方交付税	2,928,860	29.5	災害復旧費	0	0.0	繰出金	1,048,103	10.9
内普通交付税	2,554,468	25.7	公債費	1,200,376	12.5	積立金	512,176	5.3
訳特別交付税	374,392	3.8	諸支出金	0	0.0	前年度繰上充用	0	0.0
交通安全交付金	2,170	0.0	前年度繰上充用	0	0.0	小計	8,557,747	89.3
分担金・負担金	120,628	1.2	合計	9,584,959	100.0	投資的経費	1,027,212	10.7
使用料・手数料	175,917	1.8	市町村税の内訳			うち人件費	0	0.0
国庫支出金	1,464,777	14.8	区 分 決 算 額			投普通建設	1,027,212	10.7
国有提供施設交付金	0	0.0		(千円)	構成比	資う補助	564,270	5.9
県支出金	585,914	5.9	市町村民税	1,095,439	51.6	のち単独	462,942	4.8
財産収入	11,512	0.1	固定資産税	810,400	38.2	内災害復旧	0	0.0
寄附金	6,677	0.1	その他諸税	216,772	10.2	訳失業対策	0	0.0
繰入金	316,422	3.2	目的税	0	0.0	合計	9,584,959	100.0
繰越金	588,362	5.9	合計	2,122,611	100.0			
諸収入	68,715	0.7						
市町村債	932,123	9.4						
合計	9,924,325	100.0						

※特別交付税には震災復興特別交付税を含む

※数値については、表示単位未満四捨五入の関係により、一致しない箇所があります

公 共 施 設 の 状 況

市町村道	実延長	90,643 m	公園	箇所数	38ヶ所	林野面積	67 ha	老人ホーム	0.7ヶ所		
	面積	630,753 m ²		面積	63,091 m ²	林道延長	0 m	隣保館	1ヶ所		
	改良済延長	73,598 m		下水	処理区域内人口	21,011 人	公営公営住宅	222 戸	公民館	13ヶ所	
	舗装済延長	88,634 m		道等	普及率	97.6 %	住宅改良住宅	199 戸	市民会館等	1ヶ所	
	改良率	81.2 %		ごみ処	年間総収集量	6,511 t	等単独住宅	0 戸	図書館	1ヶ所	
	舗装率	97.8 %		理施設	年間総処理量	6,341 t	保 育 所	1ヶ所	体育館	2ヶ所	
	橋りょう延長	410 m		し尿処	年間総収集量	602 kl	幼 稚 園	1ヶ所	陸上競技場	0ヶ所	
	上水道等	配水能力		10,500 m ³	理施設	年間総処理量	602 kl	認定こども園	0ヶ所	野球場	1ヶ所
		給水人口		18,326 人	耕地面積	95 ha	小 学 校	3ヶ所	病院	0ヶ所	
		普及率		100.0 %	農道延長	157 m	中 学 校	2ヶ所	診療所	0ヶ所	

※下水道普及率については、市町村が実施する下水道事業(公共下水道・特定地域環境保全下水道・農業集落排水・簡易排水・特定地域生活排水・小規模集合排水)から算出