

	おうじちょう	[キャッチフレーズ] 人とまちがきらめく和(やわらぎ)のふるさと 王寺 ～豊かな自然のなか みんなでつくる 心つながるまち～
	王 寺 町	[花] さつき [木] 梅 [鳥]
[住所] 〒636-8511 北葛城郡王寺町王寺2-1-23 [市町村コード] 294250		
[電話] 0745-73-2001 [FAX] 0745-32-6447		

面積 (R5.1)	7.01 km ²	沿革 大正15年 町制施行 昭和32年 香芝町大字畠田の一部を編入 昭和46年 河合村大字藁井の一部を編入 昭和53年 西和消防署完成 (王寺周辺7町村) 平成元年 「和の鐘」完成 平成15・16年 王寺駅前久度地区中央街区再開発ビル西及び東館オープン 平成22年 王寺・香芝線(王寺町内)全線開通 平成26年 久度大橋リニューアル工事完成 平成27年 町制施行90周年記念祝賀式典 举行 平成29年 「国文祭・障文祭なら2017」皇太子同妃両殿下行啓 平成29年 地方自治法施行70周年記念 総務大臣表彰受賞 平成31年 王寺町防災コミュニティセンター(いずみスクエア)竣工 令和4年 王寺町立王寺北・南義務教育学校 開校
人口密度 (R2国調)	3,429.8 人/km ²	
人口伸率 (R2/H27国調)	4.4 %	
高齢者比率 (R2国調)	28.3 %	
高齢者比率 (R4.10)	28.8 %	
区分	人口(人)	世帯数
H27.10.1(国調)	23,025	9,347
R2.10.1(国調)	24,043	10,031
R4.10.1(推計)	23,916	10,150
地域指定	近畿・近郊・都市計画	

町長		ひらい やすゆき 平井 康之 [第3期] 令和7年2月27日任期	議長	おき ゆうこ 沖 優子	職員数 (R4.4.1現在)	一般行政	116人
	副町長	ひらおか ひでたか 平岡 秀隆		副議長		こやま いくこ 小山 郁子	特別行政
定数 12 任期 令和9年4月29日 党派別 公明1 共産2 日本維新の会2 無所属7		公営企業等	病院			0人	
			水道	7人			
			下水道	2人			
			その他	8人			
			合計	170人			

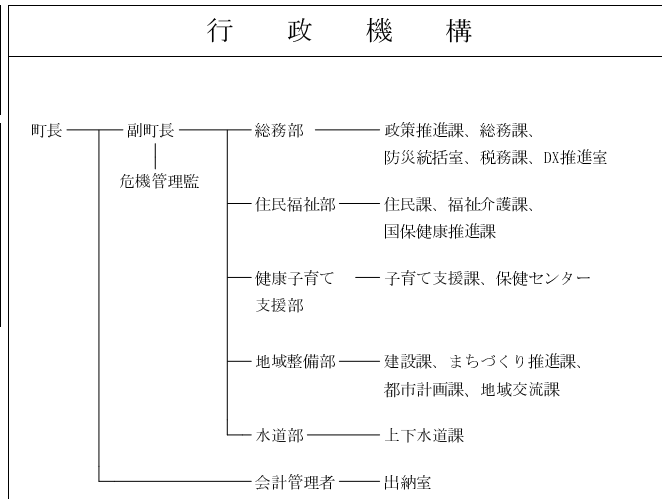
基本構想名称	王寺町総合計画
基本構想策定年月	
基本構想計画期間	平成31年度～令和10年度

施政方針	「くらし満足度」をさらに高める生活空間の実現を目指し、①住民に開かれ自立するまちづくり、②快適で暮らしやすいまちづくり、③安全で安心に暮らせるまちづくり、④健やかに暮らせるまちづくり、⑤人を育みみんなが学べるまちづくり、⑥活力とにぎわいのあるまちづくりを推進してまいります。
------	---

主要事業	総事業費(千円)
王寺北義務教育学校整備事業 R元～R5	7,450,000
王寺南義務教育学校整備事業 R元～R5	2,220,000
畠田駅前線整備事業 H29～R10	990,000
泉の広場防災公園整備事業 R元～R6	847,000
葛下内水対策貯留池整備事業 R元～R5	1,056,000

産業経済					
農業	経営体数	21 経営体	工業	従業員数	587人
	就業人口	16人		事務所数	12箇所
	経営耕地面積	12ha		出荷額	10,085百万円
林業	林家戸数	27戸	商業	従業員数	1,194人
	森林面積	172ha		商店数	158店
	伐採材積量	0m ³		販売額	21,293百万円

産業構造 (R2国調)	区分	就業人口(人)	構成比(%)
	第1次産業	58	0.5
	第2次産業	2,289	21.3
	第3次産業	8,183	76.3
	合計(分類不能含む)	10,726	100.0



◇市町村キャラクター

雪丸



令和 3 年 度 決 算 の 状 況

普通会計決算額 (千円)		財政関係指標 (千円、%)		公営企業の経営状況 (千円)		
歳入総額	17,032,719	基準財政需要額	4,748,872	法 適 用		
歳出総額	16,502,301	基準財政収入額	2,693,305	企業名	上水道	下水道
歳入歳出差引	530,418	標準財政規模	5,924,484	経常収益	599,684	
翌年度繰越財源	19,528	財政力単年度	0.57	経常費用	561,205	
実質収支	510,890	指数3ヶ年平均	0.61	経常損(△)益	38,479	
単年度収支	189,381	実質収支比率	8.6	特別損(△)益	502	
積立金	574,682	経常収支比率	87.3	当期純損益	38,981	
繰上償還金	0	参考値	93.9	累積利益剰余金	2,256,969	
積立金取り崩し	0	※経常収支比率「参考値」は、 減取補填債特例分(0千円)、 臨時財政対策債(431,404千円)、 猶予特例債(0千円) を経常一般財源等から除いた場合の比率		経常収支比率	106.9	
実質単年度収支	764,063			不良債務	0	
地方債現在高	11,315,114		法 非 適 用			
債務負担行為限度額	3,625,000		事業名	簡易水道	下水道	
基金の状況 (千円)		健全化判断比率 (%)		総収益		578,505
財政調整基金	5,058,601	実質赤字比率	-	総費用		315,624
減債基金	1,515,933	連結実質赤字比率	-	資本的収入		279,855
その他特目基金	1,095,409	実質公債費比率		資本的支出		563,695
合計	7,669,943	(3ヶ年平均)	6.2	実質収支額		99
土地開発基金	339,746	将来負担比率	-	他会計繰入額		313,325
その他運用基金	0					
合計	339,746					

歳 入			目的別歳出			性質別歳出			
区 分	決 算 額	構成比	区 分	決 算 額	構成比	区 分	決 算 額	構成比	
	(千円)			(千円)			(千円)		
市町村税	3,109,300	18.3	議会費	99,357	0.6	人件費	1,694,221	10.3	
地方譲与税	54,174	0.3	総務費	1,712,355	10.4	うち職員給	1,049,215	6.4	
利子割交付金	3,144	0.0	民生費	3,581,014	21.7	物件費	1,416,222	8.6	
配当割交付金	42,817	0.3	衛生費	863,940	5.2	維持補修費	16,675	0.1	
株式譲渡割交付金	49,091	0.3	労働費	5,040	0.0	扶助費	2,414,242	14.6	
地方消費税交付金	482,528	2.8	農林水産業費	24,224	0.1	補助費等	1,095,943	6.6	
ゴルフ場利用税交付金	0	0.0	商工費	409,166	2.5	公債費	949,924	5.8	
自動車税環境性能割交付金	5,404	0.0	土木費	1,025,749	6.2	内元利償還金	949,865	5.8	
法人事業税交付金	31,745	0.2	消防費	763,047	4.6	一借金利子	59	0.0	
地方特例交付金	53,938	0.3	教育費	7,068,485	42.8	投資出資貸付金	0	0.0	
地方交付税	2,401,725	14.1	災害復旧費	0	0.0	繰出金	1,122,722	6.8	
内普通交付税	2,055,567	12.1	公債費	949,924	5.8	積立金	731,588	4.4	
訳特別交付税	346,158	2.0	諸支出金	0	0.0	前年度繰上充用	0	0.0	
交通安全交付金	3,136	0.0	前年度繰上充用	0	0.0	小計	9,441,537	57.2	
分担金・負担金	45,913	0.3	合計	16,502,301	100.0	投資的経費	7,060,764	42.8	
使用料・手数料	216,590	1.3	市町村税の内訳			うち人件費	30,678	0.2	
国庫支出金	4,230,143	24.8	区 分	決 算 額		投資	普通建設	7,060,764	42.8
国有提供施設交付金	0	0.0		(千円)	構成比	うち補助	5,912,008	35.8	
県支出金	714,197	4.2	市町村民税	1,584,388	51.0	の	うち単独	1,148,756	7.0
財産収入	38,251	0.2	固定資産税	1,164,297	37.4	内	災害復旧	0	0.0
寄附金	43,371	0.3	その他諸税	191,495	6.2	訳	失業対策	0	0.0
繰入金	557,251	3.3	目的税	169,120	5.4	合計	16,502,301	100.0	
繰越金	374,915	2.2	合計	3,109,300	100.0				
諸収入	289,482	1.7							
市町村債	4,285,604	25.2							
合計	17,032,719	100.0							

※特別交付税には震災復興特別交付税を含む

※数値については、表示単位未満四捨五入の関係により、一致しない箇所があります

公 共 施 設 の 状 況

市町村道	実延長	117,136 m	公園	箇所数	44ヶ所	林野面積	120 ha	老人ホーム	0.7ヶ所		
	面積	665,151 m ²		面積	175,349 m ²		林道延長		0 m	隣保館	0ヶ所
	改良済延長	79,136 m		下水道処理区域内人口	23,504 人		公営公営住宅		232 戸	公民館	1ヶ所
	舗装済延長	104,682 m		道等普及率	97.5 %		住宅改良住宅		0 戸	市民会館等	2ヶ所
改良率	67.6 %	ごみ処理施設	年間総収集量	8,185 t	等単独住宅	0 戸	図書館	1ヶ所			
舗装率	89.4 %	し尿処理施設	年間総処理量	8,184 t	保育所	0ヶ所	体育館	1ヶ所			
橋りょう延長	664 m	年間総収集量	930 kl	幼稚園	2ヶ所	陸上競技場	0ヶ所				
上水道等	配水能力	19,250 m ³	年間総処理量	930 kl	認定こども園	0ヶ所	野球場	1ヶ所			
	給水人口	24,119 人	耕地面積	52 ha	義務教育学校	2ヶ所	病院	0ヶ所			
	普及率	100.0 %	農道延長	0 m			診療所	0ヶ所			

※下水道普及率については、市町村が実施する下水道事業(公共下水道・特定地域環境保全下水道・農業集落排水・簡易排水・特定地域生活排水・小規模集合排水)から算出

	こうりょうちょう	[キャッチフレーズ] みなさんと共に「いい町」づくり！元気な広陵
	広陵町	[花] ひまわり [木] もくせい [鳥]
[住所] 〒635-8515 北葛城郡広陵町大字南郷583-1 [市町村コード] 294268		
[電話] 0745-55-1001		[FAX] 0745-55-1009

面積 (R5.1)	16.30 km ²	沿革 昭和30年 広陵町誕生 (馬見町・瀬南村・百済村合併) 昭和31年 箸尾町 編入 昭和46年 新役場庁舎竣工 昭和58年 真美ヶ丘ニュータウン 入居開始 昭和60年 広陵町核兵器廃絶平和宣言 平成7年 人権擁護の町宣言 かぐや姫サミット開催 平成9年 図書館 オープン 平成13年 総合保健福祉会館「さわやかホール」オープン 平成22年 広陵パークゴルフコース オープン 平成28年 中学校給食開始 平成30年 幼保連携型認定こども園「広陵北かぐやこども園」開園 令和元年 SDGs未来都市に選定 令和3年 広陵町自治基本条例 制定
人口密度 (R2国調)	2,074.2 人/km ²	
人口伸率 (R2/H27国調)	1.0 %	
高齢者比率 (R2国調)	26.3 %	
高齢者比率 (R4.10)	27.0 %	
区分	人口 (人)	世帯数
H27.10.1 (国調)	33,487	11,012
R2.10.1 (国調)	33,810	11,921
R4.10.1 (推計)	34,093	12,323
地域指定	近畿・近郊・都市計画・拠点	

町長		やまむら よしゆき 山村 吉由 [第3期] 令和7年6月30日任期	議長 やまむら みさこ 山村 美咲子	職員数 (R4.4.1現在)	一般行政	171人
	副町長	まつい ひろゆき 松井 宏之			副議長 ちぎた しんや 千北 慎也	特別行政
			定数	14	公営企業等	14人
			任期	令和6年4月14日	病院	0人
			党派別	公明2 共産2 無所属10	水道	5人
					下水道	2人
					その他	7人
					合計	259人

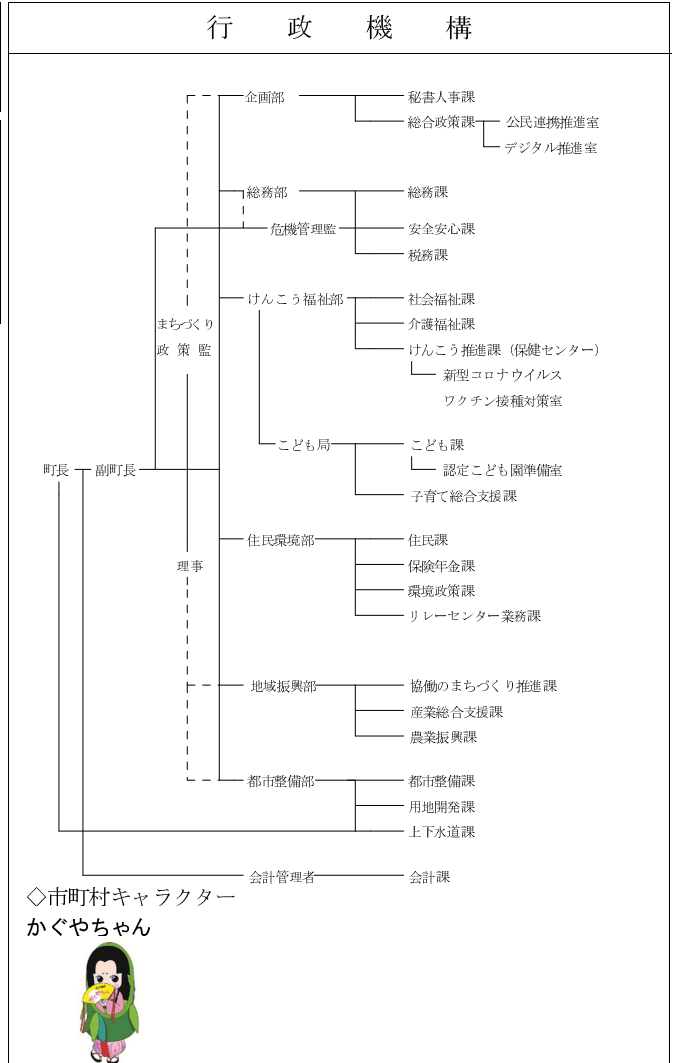
基本構想名称	第5次広陵町総合計画
基本構想策定年月	令和4年3月
基本構想計画期間	令和4年度～令和15年度

施政方針
令和4年度からスタートした第5次広陵町総合計画を基に、限りある資源を有効活用できるよう、各施策や事務事業の見直しを行い、民間事業者及び多様な団体との連携によるまちづくりを実践して参ります。また、令和7年度には広陵町施行70周年を迎えます。多くの人によって築かれた町の歴史を大切に、まちの未来をさらに輝かしいものとするために、一丸となって取り組んで参ります。

主要事業	総事業費(千円)
重要給水施設配水管耐震整備事業	213,000
子ども医療費助成事業	129,938
平成緊急内水対策事業	350,000
箸尾準工業地区道路整備事業	50,000
はしお元気村空調機器設備等更新事業	70,000

産 業 経 済			
農 業	経営体数 316 経営体 就業人口 229 人 経営耕地面積 289 ha	工 業	従業員数 1,858 人 事務所数 91 箇所 出荷額 27,667 百万円
林 業	林家戸数 18 戸 森林面積 24 ha 伐採材積量 0 m ³	商 業	従業員数 1,557 人 商店数 198 店 販売額 36,442 百万円

産業構造 (R2国調)	区 分	就業人口 (人)	構成比 (%)
	第1次産業	245	1.6
	第2次産業	3,945	25.4
	第3次産業	10,776	69.3
	合計 (分類不能含む)	15,560	100.0



令和 3 年 度 決 算 の 状 況

普通会計決算額 (千円)		財政関係指標 (千円、%)		公営企業の経営状況 (千円)		
歳入総額	15,711,111	基準財政需要額	6,701,414	法 適 用		
歳出総額	15,156,764	基準財政収入額	3,886,023	企業名	上水道	下水道
歳入歳出差引	554,347	標準財政規模	8,345,445	経常収益	825,169	1,111,994
翌年度繰越財源	94,286	財政力単年度	0.58	経常費用	849,621	1,010,332
実質収支	460,061	指数3ヶ年平均	0.61	経常損(△)益	△ 24,452	101,662
単年度収支	123,716	実質収支比率	5.5	特別損(△)益	20,040	△ 437
積立金	439,350	経常収支比率	91.5	当期純損益	△ 4,412	101,225
繰上償還金	0	参考値	96.1	累積利益剰余金	581,794	152,191
積立金取り崩し	425,989	※経常収支比率「参考値」は、 減収補填債特例分(0千円)、 臨時財政対策債(400,000千円)、 猶予特例債(0千円) を経常一般財源等から除いた場合の比率		経常収支比率	97.1	110.1
実質単年度収支	137,077			不良債務	0	0
地方債現在高	11,025,682			法 非 適 用		
債務負担行為限度額	1,261,077			事業名	簡易水道	下水道
基金の状況 (千円)		健全化判断比率 (%)		総収益		
財政調整基金	1,526,160	実質赤字比率	-	総費用		
減債基金	159,094	連結実質赤字比率	-	資本的収入		
その他特目基金	1,041,862	実質公債費比率		資本的支出		
合計	2,727,116	(3ヶ年平均)	8.1	実質収支額		
土地開発基金	344,028	将来負担比率	29.0	他会計繰入額		
その他運用基金	3,000					
合計	347,028					

歳 入			目的別歳出			性質別歳出		
区 分	決算額		区 分	決算額		区 分	決算額	
	(千円)	構成比		(千円)	構成比		(千円)	構成比
市町村税	4,188,197	26.7	議会費	117,337	0.8	人件費	2,160,326	14.3
地方譲与税	89,280	0.6	総務費	2,173,065	14.3	うち職員給	1,252,455	8.3
利子割交付金	4,662	0.0	民生費	5,660,993	37.3	物件費	2,473,491	16.3
配当割交付金	63,274	0.4	衛生費	1,797,494	11.9	維持補修費	118,556	0.8
株式譲渡割交付金	72,389	0.5	労働費	9,241	0.1	扶助費	3,514,661	23.2
地方消費税交付金	668,931	4.3	農林水産業費	190,479	1.3	補助費等	1,943,810	12.8
ゴルフ場利用税交付金	0	0.0	商工費	169,027	1.1	公債費	1,261,351	8.3
自動車税環境性能割交付金	9,011	0.1	土木費	1,626,241	10.7	内元利償還金	1,261,260	8.3
法人事業税交付金	26,700	0.2	消防費	460,777	3.0	一借金利子	91	0.0
地方特例交付金	76,507	0.5	教育費	1,690,759	11.2	投資出資貸付金	662	0.0
地方交付税	3,123,355	19.9	災害復旧費	0	0.0	繰出金	1,036,015	6.8
内普通交付税	2,816,391	17.9	公債費	1,261,351	8.3	積立金	796,309	5.3
訳特別交付税	306,964	2.0	諸支出金	0	0.0	前年度繰上充用	0	0.0
交通安全交付金	4,038	0.0	前年度繰上充用	0	0.0	小計	13,305,181	87.8
分担金・負担金	174,358	1.1	合計	15,156,764	100.0	投資的経費	1,851,583	12.2
使用料・手数料	231,695	1.5	市町村税の内訳			うち人件費	12,567	0.1
国庫支出金	3,357,003	21.4	区 分	決算額		投 普通建設	1,851,583	12.2
国有提供施設交付金	0	0.0		(千円)	構成比	う 補 助	1,071,004	7.1
県支出金	1,010,464	6.4	市町村民税	2,298,769	54.9	の ち 単 独	780,579	5.2
財産収入	20,133	0.1	固定資産税	1,622,784	38.7	内 災害復旧	0	0.0
寄附金	110,401	0.7	その他諸税	266,644	6.4	訳 失業対策	0	0.0
繰入金	635,973	4.0	目的税	0	0.0	合計	15,156,764	100.0
繰越金	542,047	3.5	合計	4,188,197	100.0			
諸収入	159,893	1.0						
市町村債	1,142,800	7.3						
合計	15,711,111	100.0						


※特別交付税には震災復興特別交付税を含む

※数値については、表示単位未満四捨五入の関係により、一致しない箇所があります


公 共 施 設 の 状 況

市町村道	実延長	206,358 m	公園	箇所数	43ヶ所	林野面積	29 ha	老人ホーム	0ヶ所				
	面積	1,249,528 m ²		面積	306,567 m ²		林道延長		0 m	隣保館	0ヶ所		
	改良済延長	125,807 m		下水道	処理区域内人口		34,685 人		公営公営住宅	98 戸	公民館	22ヶ所	
	舗装済延長	203,607 m		道等普及率	98.5 %		住宅改良住宅		0 戸	等単独住宅	1 戸	市民会館等	0ヶ所
	改良率	61.0 %		ごみ処	年間総収集量		9,946 t		保 育 所	3ヶ所	図書館	1ヶ所	
舗装率	98.7 %	理施設	年間総処理量	9,946 t	幼 稚 園	5ヶ所	体育館	5ヶ所					
橋りょう延長	1,704 m	し尿処	年間総収集量	1,629 kl	認 定 こ ど も 園	1ヶ所	陸上競技場	0ヶ所					
上水道等	配水能力	18,000 m ³	理施設	年間総処理量	1,629 kl	小 学 校	5ヶ所	野球場	1ヶ所				
	給水人口	35,224 人	耕地面積	574 ha	中 学 校	2ヶ所	病 院	0ヶ所					
	普及率	100.0 %	農道延長	9,751 m	小 学 校	2ヶ所	診 療 所	0ヶ所					

※下水道普及率については、市町村が実施する下水道事業(公共下水道・特定地域環境保全下水道・農業集落排水・簡易排水・特定地域生活排水・小規模集合排水)から算出

	かわいちょう	[キャッチフレーズ] 豊かさと幸せを実現できるまちづくり
	河合町	[花] 福寿草 [木] 山茶花 [鳥]
[住所] 〒636-8501 北葛城郡河合町池部1-1-1		[市町村コード] 294276
[電話] 0745-57-0200		[FAX] 0745-56-4007

面積 (R5.1)	8.23 km ²	沿 革
人口密度 (R2国調)	2,067.8 人/km ²	
人口伸率 (R2/H27国調)	-5.1 %	
高齢者比率 (R2国調)	38.8 %	
高齢者比率 (R4.10)	39.9 %	
区分	人口 (人)	世帯数
H27.10.1 (国調)	17,941	6,712
R 2.10.1 (国調)	17,018	6,792
R 4.10.1 (推計)	16,679	6,874
地域指定	近畿・近郊・都市計画	
昭和46年 町制施行 町章・町旗制定 昭和50年 町民憲章・町花・町木・町歌 制定 昭和60年 非核宣言都市 マジュロ市姉妹都市提携 平成 3年 河合町立文化会館「まほろばホール」 竣工 平成 9年 総合スポーツ公園 竣工 平成12年 河合町総合福祉会館「豆山の郷」 竣工 平成15年 河合第一小学校改築校舎 完成 平成16年 緑道「緑のエントランスなごみの道」 完成 平成17年 河合町・マジュロ市姉妹都市提携20周年 平成25年 河合町イメージキャラクター「すな丸」誕生 令和元年 認定こども園「河合町立かがやきの森こども園」 竣工 令和 3年 町制施行50周年記念式典 挙行		

町長		もりかわ よしゆき 森川 喜之 [第1期] 令和 9年 4月 30日 任期	議長	ひきた としふみ 疋田 俊文	職員数 (R4.4.1現在)	一般行政	127人
	副町長			副議長		うめの みちよ 梅野 美智代	特別行政
			定数	12		公営企業等	10人
			任期	令和 9年 4月 30日		病院	0人
			党派別	無所属8 公明党1 共産党2 日本維新の会1	水道	4人	
					下水道	2人	
					その他	4人	
					合計	172人	

基本構想名称		行政機構
基本構想策定年月		
基本構想計画期間		

施政方針	①財政再建②災害対策③組織改革④子育て・教育環境の充実⑤生活環境の充実の5つを重点項目と位置付け、住民の皆さまと共に、誰もが納得できる持続可能なまちづくりを目指す。	町長 — 副町長 —	ファンリテイマナジメント推進室
		企画部 — 政策調整課、広報広聴課、安心安全推進課	
		総務部 — 総務課、財政課、税務課、管財課	
		福祉部 — 住民福祉課、福祉政策課、豆山の郷、子育て支援課	
		環境部 — 環境対策課、環境整備課	
		まちづくり推進部 — まちづくり推進課、地域活性化課、住宅課、上下水道課	

主要事業	総事業費 (千円)
旧河合第三小学校利活用事業 R3～	733,711
緊急内水対策事業 R4～	415,000
大塚山古墳群整備基本計画策定事業	5,000
小学校全学年35人学級の実施	9,229
地籍調査事業	9,000

産 業 経 済				
農 業	経営体数	116 経営体	従業員数	712 人
	就業人口	123 人	事務所数	16 箇所
	経営耕地面積	87 ha	出荷額	34,456 百万円
林 業	林家戸数	8 戸	従業員数	910 人
	森林面積	37 ha	商店数	97 店
	伐採材積量	0 m ³	販売額	19,327 百万円

産業構造 (R2国調)	区 分	就業人口 (人)	構成比 (%)
	第1次産業	89	1.4
	第2次産業	1,451	22.3
	第3次産業	4,681	71.8
	合計 (分類不能含む)	6,521	100.0

◇市町村キャラクター
すな丸



令和 3 年 度 決 算 の 状 況

普通会計決算額 (千円)		財政関係指標 (千円、%)		公営企業の経営状況 (千円)		
歳入総額	7,535,236	基準財政需要額	4,041,869	法 適 用		
歳出総額	7,173,276	基準財政収入額	1,938,364	企業名	上水道	下水道
歳入歳出差引	361,960	標準財政規模	4,873,061	経常収益	512,255	
翌年度繰越財源	4,666	財政力単年度	0.48	経常費用	470,143	
実質収支	357,294	指数3ヶ年平均	0.51	経常損(△)益	42,112	
単年度収支	131,621	実質収支比率	7.3	特別損(△)益	0	
積立金	450,107	経常収支比率	90.1	当期純損益	42,112	
繰上償還金	755	参考値	94.1	累積利益剰余金	521,739	
積立金取り崩し	0	※経常収支比率「参考値」は、 減取補填債特例分(0千円)、 臨時財政対策債(206,810千円)、 猶予特例債(0千円) を経常一般財源等から除いた場合の比率		経常収支比率	109.0	
実質単年度収支	582,483			不良債務	0	
地方債現在高	12,307,439			法 非 適 用		
債務負担行為限度額	112,110			事業名	簡易水道	下水道
基金の状況 (千円)		健全化判断比率 (%)		総収益		433,554
財政調整基金	558,065	実質赤字比率	-	総費用		226,069
減債基金	3,468	連結実質赤字比率	-	資本的収入		224,455
その他特目基金	16,446	実質公債費比率		資本的支出		423,860
合計	577,979	(3ヶ年平均)	15.7	実質収支額		0
土地開発基金	0	将来負担比率	164.9	他会計繰入額		253,769
その他運用基金	2,900					
合計	2,900					

歳 入			目的別歳出			性質別歳出		
区 分	決算額		区 分	決算額		区 分	決算額	
	(千円)	構成比		(千円)	構成比		(千円)	構成比
市町村税	1,975,113	26.2	議会費	96,139	1.3	人件費	1,511,358	21.1
地方譲与税	47,233	0.6	総務費	1,387,750	19.3	うち職員給	851,154	11.9
利子割交付金	2,259	0.0	民生費	2,550,069	35.5	物件費	961,658	13.4
配当割交付金	30,479	0.4	衛生費	787,269	11.0	維持補修費	14,302	0.2
株式譲渡割交付金	34,727	0.5	労働費	0	0.0	扶助費	1,348,799	18.8
地方消費税交付金	352,935	4.7	農林水産業費	45,683	0.6	補助費等	656,274	9.1
ゴルフ場利用税交付金	0	0.0	商工費	5,733	0.1	公債費	927,429	12.9
自動車税環境性能割交付金	4,768	0.1	土木費	571,566	8.0	内元利償還金	927,429	12.9
法人事業税交付金	23,453	0.3	消防費	249,425	3.5	一借金利子	0	0.0
地方特例交付金	21,904	0.3	教育費	545,748	7.6	投資出資貸付金	122	0.0
地方交付税	2,424,579	32.2	災害復旧費	0	0.0	繰出金	974,801	13.6
内普通交付税	2,103,505	27.9	公債費	933,894	13.0	積立金	451,446	6.3
訳特別交付税	321,074	4.3	諸支出金	0	0.0	前年度繰上充用	0	0.0
交通安全交付金	2,527	0.0	前年度繰上充用	0	0.0	小計	6,846,189	95.4
分担金・負担金	53,813	0.7	合計	7,173,276	100.0	投資的経費	327,087	4.6
使用料・手数料	139,658	1.9	市町村税の内訳			うち人件費	5,877	0.1
国庫支出金	1,264,398	16.8	区 分	決算額		投 普通建設	327,087	4.6
国有提供施設交付金	0	0.0		(千円)	構成比	う 補 助	117,663	1.6
県支出金	440,619	5.8	市町村民税	1,042,327	52.8	の ち 単 独	209,424	2.9
財産収入	6,940	0.1	固定資産税	807,860	40.9	内 災害復旧	0	0.0
寄附金	23,506	0.3	その他諸税	124,926	6.3	訳 失業対策	0	0.0
繰入金	5,000	0.1	目的税	0	0.0	合計	7,173,276	100.0
繰越金	229,425	3.0	合計	1,975,113	100.0			
諸収入	59,090	0.8						
市町村債	392,810	5.2						
合計	7,535,236	100.0						


※特別交付税には震災復興特別交付税を含む

※数値については、表示単位未満四捨五入の関係により、一致しない箇所があります


公 共 施 設 の 状 況

市町村道	実延長	109,242 m	公園	箇所数	42ヶ所	林野面積	44 ha	老人ホーム	0.5ヶ所		
	面積	656,656 m ²		面積	199,734 m ²		林道延長		0 m	隣保館	0ヶ所
	改良済延長	86,268 m		下水道処理区域内人口	17,053 人		公営公営住宅		139 戸	公民館	3ヶ所
	舗装済延長	106,818 m		道等普及率	99.2%		住宅改良住宅		0 戸	市民会館等	1ヶ所
改良率	79.0%	ごみ処理施設	年間総収集量	5,948 t	等単独住宅	0 戸	図書館	1ヶ所			
舗装率	97.8%	し尿処理施設	年間総処理量	5,927 t	保育所	0ヶ所	体育館	2ヶ所			
橋りょう延長	804 m	耕地面積	年間総収集量	681 kl	幼稚園	0ヶ所	陸上競技場	0ヶ所			
上水道等	配水能力	18,200 m ³	農道延長	年間総処理量	681 kl	認定こども園	1ヶ所	野球場	0ヶ所		
	給水人口	20,411 人		耕地面積	236 ha	小学校	2ヶ所	病院	0ヶ所		
	普及率	100.0%			0 m	中学校	2ヶ所	診療所	0ヶ所		

※下水道普及率については、市町村が実施する下水道事業(公共下水道・特定地域環境保全下水道・農業集落排水・簡易排水・特定地域生活排水・小規模集合排水)から算出

	よしのちょう	[キャッチフレーズ] 「ひと」がつながり「ひと」が輝き「ひと」が潤う 感動生まれる吉野町
	吉野町	[花] シロヤマザクラ [木] 吉野杉 [鳥] ウグイス
[住所] 〒 639-3192 吉野郡吉野町大字上市80番地の1 [市町村コード] 294411		
[電話] 0746-32-3081 [FAX] 0746-32-8855		

面積 (R5.1)	95.65 km ²	沿 革 昭和31年 6町村合併、新吉野町施行 平成 8年 コミュニティビジョン吉野 (CVY) 開局 平成16年 紀伊山地の霊場と参詣道 世界遺産登録 平成21年 吉野町コミュニティバス運行開始 平成24年 戸籍共同電算システム稼動 (7町村) 平成27年 町内こども園開園、吉野町まちづくり基本条例の制定 平成28年 合併60周年 町民憲章制定 まちの歌制定 平成28年 吉野地域日本遺産認定 平成29年 ごみ収集直営化 上水道・簡易水道統合 平成30年 ジャポニズム2018 パリ市内観光プロモーション事業実施 令和 2年 新たな観光スタイルの四都市連携 (田原本町、明日香村、奈良市、吉野町) 令和 4年 吉野町立小中一貫教育校 吉野さくら学園開校
人口密度 (R2国調)	65.1 人/km ²	
人口伸率 (R2/H27国調)	-15.8 %	
高齢者比率 (R2国調)	52.0 %	
高齢者比率 (R4.10)	53.1 %	
区 分	人口 (人)	世 帯 数
H27.10.1 (国調)	7,399	2,946
R 2.10.1 (国調)	6,229	2,659
R 4.10.1 (推計)	5,850	2,573
地域指定	辺地(1)・過疎・近畿・近郊・山村・特農・都市計画・半島	

町長	 なかい あきもと 中井章太 [第1期] 令和 6年 2月 21日 任期	議 長 のぎ やすじ 野木康司	職 員 数 (R4.4.1現在) 一般行政 103人 特別行政 12人 公営企業等 14人 病院 0人 水道 4人 下水道 1人 その他 9人 合 計 129人		
				副議長	ふじもと まさよし 藤本昌義
				定数 任期 党派別	9 令和 7年 3月 7日 無所属9
副町長	わだ けいじ 和田圭史	会			

基本構想名称	第5次吉野町総合計画
基本構想策定年月	令和3年4月
基本構想計画期間	令和3年度～令和12年度

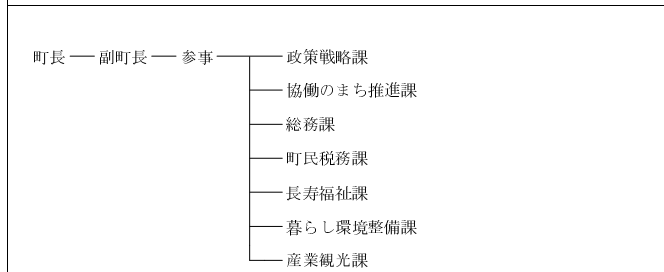
施政方針	「ひと」がつながり「ひと」が輝き「ひと」が潤う 感動生まれる吉野町 将来像達成のためには人づくりやまちの循環と発展、町民の安全・安心が重要であると定義し「人を育む吉野町」「循環と発展をめざす吉野町」「安心できる吉野町」「持続可能な吉野町」の4つを政策としています。
------	---

主 要 事 業	総事業費(千円)
移住定住促進事業	20,751
小学校跡地利活用検討事業	10,971
シティプロモーション事業	8,825

産 業 経 済			
農 業	経営体数	45 経営体	工 業
	就業人口	48 人	
	経営耕地面積	22 ha	
林 業	林家戸数	388 戸	商 業
	森林面積	7,880 ha	
	伐採材積量	628 m ³	
	従業員数	500 人	
	事務所数	34 箇所	
	出荷額	10,639 百万円	
	従業員数	456 人	
	商店数	153 店	
	販売額	3,424 百万円	

産 業 構 造 (R2国調)	区 分	就業人口 (人)	構成比 (%)
	第1次産業	128	4.6
	第2次産業	883	31.6
	第3次産業	1,776	63.5
	合計 (分類不能含む)	2,798	100.0

行政機構



◇市町村キャラクター
吉野ピンク



令和3年度決算の状況

普通会計決算額 (千円)		財政関係指標 (千円、%)		公営企業の経営状況 (千円)		
歳入総額	7,047,463	基準財政需要額	3,328,990	法 適 用		
歳出総額	6,452,184	基準財政収入額	803,994	企業名	上水道	下水道
歳入歳出差引	595,279	標準財政規模	3,661,351	経常収益	332,166	
翌年度繰越財源	8,297	財政力単年度	0.24	経常費用	357,908	
実質収支	586,982	指数3ヶ年平均	0.24	経常損(△)益	△25,742	
単年度収支	275,111	実質収支比率	16.0	特別損(△)益	15,003	
積立金	180,168	経常収支比率	85.0	当期純損益	△10,739	
繰上償還金	0	参考値	88.0	累積利益剰余金	△200,767	
積立金取り崩し	0	※経常収支比率「参考値」は、 減収補填債特例分(0千円)、 臨時財政対策債(125,000千円)、 猶予特例債(0千円) を経常一般財源等から除いた場合の比率		経常収支比率	92.8	
実質単年度収支	455,279			不良債務	0	
地方債現在高	6,346,848			法 非 適 用		
債務負担行為限度額	250,566			事業名	簡易水道	下水道
基金の状況 (千円)		健全化判断比率 (%)		総収益		180,859
財政調整基金	629,787	実質赤字比率	-	総費用		55,636
減債基金	130,134	連結実質赤字比率	-	資本的収入		96,231
その他特目基金	354,938	実質公債費比率		資本的支出		222,218
合計	1,114,859	(3ヶ年平均)	7.8	実質収支額		2,890
土地開発基金	357,766	将来負担比率	80.3	他会計繰入額		163,692
その他運用基金	0					
合計	357,766					

歳 入			目的別歳出			性質別歳出			
区 分	決算額		区 分	決算額		区 分	決算額		
	(千円)	構成比		(千円)	構成比		(千円)	構成比	
市町村税	739,104	10.5	議会費	69,909	1.1	人件費	1,105,793	17.1	
地方譲与税	74,043	1.1	総務費	1,107,898	17.2	うち職員給	655,487	10.2	
利子割交付金	556	0.0	民生費	1,333,942	20.7	物件費	1,044,967	16.2	
配当割交付金	7,528	0.1	衛生費	1,000,252	15.5	維持補修費	22,328	0.3	
株式譲渡割交付金	8,589	0.1	労働費	0	0.0	扶助費	491,688	7.6	
地方消費税交付金	166,885	2.4	農林水産業費	193,099	3.0	補助費等	1,202,375	18.6	
ゴルフ場利用税交付金	18,342	0.3	商工費	258,439	4.0	公債費	541,609	8.4	
自動車税環境性能割交付金	4,787	0.1	土木費	328,880	5.1	内元利償還金	541,598	8.4	
法人事業税交付金	8,401	0.1	消防費	408,203	6.3	訳一借金利子	11	0.0	
地方特例交付金	13,123	0.2	教育費	1,198,335	18.6	投資出資貸付金	5,088	0.1	
地方交付税	2,931,977	41.6	災害復旧費	11,618	0.2	繰出金	665,129	10.3	
内普通交付税	2,526,732	35.9	公債費	541,609	8.4	積立金	308,121	4.8	
訳特別交付税	405,245	5.8	諸支出金	0	0.0	前年度繰上充用	0	0.0	
交通安全交付金	868	0.0	前年度繰上充用	0	0.0	小計	5,387,098	83.5	
分担金・負担金	25,313	0.4	合計	6,452,184	100.0	投資的経費	1,065,086	16.5	
使用料・手数料	74,229	1.1	市町村税の内訳			うち人件費	26,528	0.4	
国庫支出金	1,140,459	16.2	区 分	決算額		投 資	普通建設	1,053,468	16.3
国有提供施設交付金	0	0.0		(千円)	構成比	う ち	補 助	919,131	14.2
県支出金	286,009	4.1	市町村民税	267,117	36.1	の ち	単 独	134,337	2.1
財産収入	34,808	0.5	固定資産税	408,841	55.3	内	災害復旧	11,618	0.2
寄附金	98,029	1.4	その他諸税	62,955	8.5	訳	失業対策	0	0.0
繰入金	167,186	2.4	目的税	191	0.0	合計	6,452,184	100.0	
繰越金	347,750	4.9	合計	739,104	100.0				
諸収入	88,877	1.3							
市町村債	810,600	11.5							
合計	7,047,463	100.0							

※特別交付税には震災復興特別交付税を含む

※数値については、表示単位未満四捨五入の関係により、一致しない箇所があります

公共施設の状況

市町村道	実延長	205,430 m	公園	箇所数	6ヶ所	林野面積	3,549 ha	老人ホーム	1.2ヶ所		
	面積	1,037,172 m ²		面積	127,869 m ²		林道延長		24,873 m	隣保館	2ヶ所
	改良済延長	74,137 m		下水道	処理区域内人口	2,126 人	公営	公営住宅	195 戸	公民館	9ヶ所
	舗装済延長	168,132 m		道等	普及率	33.2 %	住宅	改良住宅	0 戸	市民会館等	0ヶ所
改良率	36.1 %		ごみ処	年間総収集量	2,350 t	等	単独住宅	0 戸	図書館	0ヶ所	
舗装率	81.8 %		理施設	年間総処理量	2,350 t	保 育 所	0ヶ所	体育館	1ヶ所		
橋りょう延長	2,719 m		し尿処	年間総収集量	7,758 kl	幼 稚 園	1ヶ所	陸上競技場	1ヶ所		
上水	配水能力	4,512 m ³	理施設	年間総処理量	7,758 kl	認定こども園	2ヶ所	野球場	1ヶ所		
道等	給水人口	6,332 人	耕地面積	434 ha	小 学 校	1ヶ所	病 院	0ヶ所			
	普及率	98.9 %	農道延長	0 m	中 学 校	1ヶ所	診 療 所	0ヶ所			

※下水道普及率については、市町村が実施する下水道事業(公共下水道・特定地域環境保全下水道・農業集落排水・簡易排水・特定地域生活排水・小規模集合排水)から算出

	お お よ ど ち ょ う	[キャッチフレーズ] 今わたしたちが変える、そして新しい世代へ
	大 淀 町	[花] 梨花 [木] アラカシ [鳥]
	[住所] 〒 638-8501 吉野郡大淀町大字榎垣本2090 [市町村コード] 294420	
	[電話] 0747-52-5501 [FAX] 0747-52-4310	

面積 (R5.1)	38.10 km ²	沿 革
人口密度 (R2国調)	439.1 人/km ²	
人口伸率 (R2/H27国調)	-7.4 %	
高齢者比率 (R2国調)	34.7 %	
高齢者比率 (R4.10)	36.6 %	
区 分	人口 (人)	世 帯 数
H27.10.1 (国調)	18,069	6,509
R 2.10.1 (国調)	16,728	6,509
R 4.10.1 (推計)	16,062	6,474
地域指定	近畿・近郊・都市計画・半島・拠点	
		明治22年 20村が合併し、大淀村となる
		大正10年 町制施行
		平成 3年 町制施行70周年
		平成 5年 新芦原トンネル開通
		平成 9年 大淀町文化会館竣工
		平成12年 大淀町新庁舎竣工
		平成13年 町制施行80周年
		平成16年 大淀町自主放送 (大淀あらかしテレビ) 開始
		平成17年 大淀緑ヶ丘小学校新築
		平成18年 大淀桜ヶ丘小学校新築
		平成19年 大淀希望ヶ丘小学校改築
		平成23年 町制施行90周年
		令和 3年 町制施行100周年

町 長		つじもと まさひろ 辻本 眞宏 [第1期] 令和 8年11月20日 任期	議 長 おかむかい まさみち 岡向 正道	職 員 数 (R4.4.1現在)	一般行政	117 人
	副 町 長				副 議 長 みずもと あきひろ 水本 昭博	特別行政
			定 数 12	公 営 企 業 等	公 営 企 業 等	21 人
			任 期 令和 9年 4月 30日		病 院	0 人
			党 派 別 自民4 公明1 共産1 無所属6	水 道	8 人	
				下 水 道	3 人	
				そ の 他	10 人	
				合 計	177 人	

基本構想名称	第4次大淀町総合計画
基本構想策定年月	平成29年3月
基本構想計画期間	平成29年度～令和8年度

施政方針	住民が安心して暮らせるまち、活躍できるまち、稼げるまちをつくることを基本とし、魅力ある住みやすいまちとして次の世代に引き継ぐことができるよう民意を正しく把握し計画的で効率的な行政運営をめざしている。
------	---

主 要 事 業	総事業費 (千円)
吉野川流域関連公共下水道事業 S59～	29,156,000
認定子ども園等整備事業 R3～	1,175,288
西増上タイナ地区農業基盤事業 R3～	57,000
障害者総合支援事業	547,937
道路防災対策事業	110,800

産 業 経 済					
農 業	経営体数	124 経営体	工 業	従業員数	724 人
	就業人口	181 人		事務所数	31 箇所
	経営耕地面積	105 ha		出荷額	13,514 百万円
林 業	林家戸数	152 戸	商 業	従業員数	1,145 人
	森林面積	1,972 ha		商店数	184 店
	伐採材積量	0 m ³		販売額	20,850 百万円

産 業 構 造 (R2国調)	区 分	就業人口 (人)	構成比 (%)
	第1次産業	311	4.2
	第2次産業	1,966	26.2
	第3次産業	5,062	67.6
	合計 (分類不能含む)	7,492	100.0

行 政 機 構

```

graph TD
    Mayor[町長] --- Deputy[副町長]
    Mayor --- General[総務部]
    Mayor --- Welfare[住民福祉部]
    Mayor --- Construction[建設環境部]
    General --- GeneralSec[総務課]
    General --- Finance[企画財務課]
    General --- Tax[Tax課]
    Welfare --- WelfareSec[福祉介護課]
    Welfare --- Health[健康こども課]
    Welfare --- Insurance[人権住民保険課]
    Construction --- ConstructionSec[建設産業課]
    Construction --- Environment[環境整備課]
  
```

◇市町村キャラクター
よどりちゃん

令和 3 年 度 決 算 の 状 況

普通会計決算額 (千円)		財政関係指標 (千円、%)		公営企業の経営状況 (千円)		
歳入総額	9,680,993	基準財政需要額	4,477,372	法 適 用		
歳出総額	9,000,368	基準財政収入額	1,811,532	企業名	上水道	下水道
歳入歳出差引	680,625	標準財政規模	5,211,166	経常収益	483,261	568,492
翌年度繰越財源	617,823	財政力単年度	0.40	経常費用	456,002	561,575
実質収支	62,802	指数3ヶ年平均	0.43	経常損(△)益	27,259	6,917
単年度収支	1,194	実質収支比率	1.2	特別損(△)益	0	0
積立金	16,504	経常収支比率	85.3	当期純損益	27,259	6,917
繰上償還金	0	参考値	89.8	累積利益剰余金	119,732	36,017
積立金取り崩し	0	※経常収支比率「参考値」は、 減収補填債特例分(0千円)、 臨時財政対策債(269,400千円)、 猶予特例債(0千円) を経常一般財源等から除いた場合の比率		経常収支比率	106.0	101.2
実質単年度収支	17,698			不良債務	0	0
地方債現在高	6,130,791			法 非 適 用		
債務負担行為限度額	230,280			事業名	簡易水道	下水道
基金の状況 (千円)		健全化判断比率 (%)		総収益		
財政調整基金	1,458,839	実質赤字比率	-	総費用		
減債基金	658,455	連結実質赤字比率	-	資本的収入		
その他特目基金	1,267,273	実質公債費比率		資本的支出		
合計	3,384,567	(3ヶ年平均)	8.2	実質収支額		
土地開発基金	240,000	将来負担比率	6.1	他会計繰入額		
その他運用基金	0					
合計	240,000					

歳 入			目的別歳出			性質別歳出		
区 分	決 算 額	構成比	区 分	決 算 額	構成比	区 分	決 算 額	構成比
	(千円)			(千円)			(千円)	
市 町 村 税	1,832,335	18.9	議 会 費	85,905	1.0	人 件 費	1,541,355	17.1
地 方 譲 与 税	72,763	0.8	総 務 費	1,484,082	16.5	うち職員給	931,695	10.4
利子割交付金	1,578	0.0	民 生 費	2,778,317	30.9	物 件 費	1,283,032	14.3
配当割交付金	21,313	0.2	衛 生 費	2,153,739	23.9	維 持 補 修 費	7,603	0.1
株式譲渡割交付金	24,288	0.3	労 働 費	0	0.0	扶 助 費	1,513,841	16.8
地方消費税交付金	377,917	3.9	農 林 水 産 業 費	101,583	1.1	補 助 費 等	1,973,029	21.9
ゴルフ場利用税交付金	49,824	0.5	商 工 費	45,007	0.5	公 債 費	666,705	7.4
自動車税環境性能割交付金	6,894	0.1	土 木 費	480,391	5.3	内 元利償還金	666,701	7.4
法人事業税交付金	16,344	0.2	消 防 費	546,748	6.1	一借金利子	4	0.0
地方特例交付金	28,206	0.3	教 育 費	654,243	7.3	投資出資貸付金	21,641	0.2
地 方 交 付 税	3,103,616	32.1	災 害 復 旧 費	3,648	0.0	繰 出 金	724,337	8.0
内 普 通 交 付 税	2,665,840	27.5	公 債 費	666,705	7.4	積 立 金	575,160	6.4
訳 特 別 交 付 税	437,776	4.5	諸 支 出 金	0	0.0	前年度繰上充用	0	0.0
交通安全交付金	1,755	0.0	前年度繰上充用	0	0.0	小 計	8,306,703	92.3
分担金・負担金	81,696	0.8	合 計	9,000,368	100.0	投 資 的 経 費	693,665	7.7
使用料・手数料	162,073	1.7	市 町 村 税 の 内 訳			うち人件費	24,318	0.3
国庫支出金	1,658,699	17.1	区 分	決 算 額		投 普 通 建 設	690,017	7.7
国有提供施設交付金	0	0.0		(千円)	構成比	う 補 助	149,745	1.7
県 支 出 金	558,615	5.8	市 町 村 民 税	821,341	44.8	の ち 単 独	540,272	6.0
財 産 収 入	45,034	0.5	固 定 資 産 税	813,361	44.4	内 災 害 復 旧	3,648	0.0
寄 附 金	57,322	0.6	そ の 他 諸 税	197,633	10.8	訳 失 業 対 策	0	0.0
繰 入 金	341,973	3.5	目 的 的 税	0	0.0	合 計	9,000,368	100.0
繰 越 金	655,329	6.8	合 計	1,832,335	100.0			
諸 収 入	104,519	1.1						
市 町 村 債	478,900	4.9						
合 計	9,680,993	100.0						


※特別交付税には震災復興特別交付税を含む

※数値については、表示単位未満四捨五入の関係により、一致しない箇所があります


公 共 施 設 の 状 況

市 町 村 道	実 延 長	183,307	m	公園	箇 所 数	93	ヶ 所	林 野 面 積	1,896	ha	老人ホーム	0	ヶ 所			
	面 積	1,252,295	m ²		面 積	619,653	m ²		林 道 延 長	2,915		m	隣 保 館	2	ヶ 所	
	改 良 済 延 長	125,884	m		下 水 道 等	処 理 区 域 内 人 口	14,996		人	公 営 公 営 住 宅		125	戸	公 民 館	32	ヶ 所
	舗 装 済 延 長	178,186	m		普 及 率	90.1	%		住 宅 改 良 住 宅	0		戸	等 単 独 住 宅	225	戸	市 民 会 館 等
改 良 率	68.7	%	ご み 処 理 施 設	年 間 総 収 集 量	4,692	t	保 育 所	2	ヶ 所	図 書 館	1	ヶ 所				
舗 装 率	97.2	%	し 尿 処 理 施 設	年 間 総 処 理 量	4,691	t	幼 稚 園	2	ヶ 所	体 育 館	3	ヶ 所				
橋 りょう 延 長	1,025	m	耕 地 面 積	478	ha	認 定 こ ど も 園	0	ヶ 所	陸 上 競 技 場	0	ヶ 所					
上 水	配 水 能 力	10,322	m ³	農 道 延 長	9,720	m	中 学 校	3	ヶ 所	野 球 場	1	ヶ 所				
道 等	給 水 人 口	16,638	人			小 学 校	1	ヶ 所	病 院	1	ヶ 所					
	普 及 率	100.0	%						診 療 所	0	ヶ 所					

※下水道普及率については、市町村が実施する下水道事業(公共下水道・特定地域環境保全下水道・農業集落排水・簡易排水・特定地域生活排水・小規模集合排水)から算出

	し も い ち ち ょ う	[キャッチフレーズ] まじめで元気、みんなで創ろう新しい下市
	下 市 町	[花] 松葉ぼたん [木] 杉 [鳥]
[住所] 〒 638-8510 吉野郡下市町大字下市1960番地		[市町村コード] 294438
[電話] 0747-52-0001		[FAX] 0747-52-0007

面積 (R5.1)	61.99 km ²	沿革 明治22年 11村を合併して下市村となる 明治23年 下市町と改称 昭和12年 下市の大火 (140戸焼失) 昭和31年 秋野村・丹生村と合併 昭和34年 下市町報創刊 昭和48年 役場庁舎を現在の場所 (下市1960番地) に移転 昭和49年 C A T V放送開始 昭和59年 わかくさ国体 (ウェイトリフティング) 開催 平成 2年 町制100周年を迎える 平成22年 町制120周年マスコットキャラクター「ごんたくん」誕生 令和 2年 町制130周年を迎える 令和 5年 小中一貫義務教育学校 下市あきつ学園 開校
人口密度 (R2国調)	81.3 人/km ²	
人口伸率 (R2/H27国調)	-11.1 %	
高齢者比率 (R2国調)	46.8 %	
高齢者比率 (R4.10)	48.5 %	
区分	人口 (人)	世帯数
H27.10.1 (国調)	5,664	2,232
R 2.10.1 (国調)	5,037	2,139
R 4.10.1 (推計)	4,664	2,047
地域指定	辺地(1)・過疎・近畿・近郊・山村・特農・都市計画・半島	

町長	 すぎもと たつあき 榎本 龍昭 [第3期] 令和 6年11月26日 任期	議長	つじもと みつお 辻本 光雄	職員数 (R4.4.1現在)	一般行政 69人
			副議長		よしい たつや 吉井 辰弥
副町長	どい こうすけ 土井 孝祐	定数 8 任期 令和 9年 4月30日 党派別 共産1 無所属7	会	4・4・1 (現在)	公営企業等 20人
					病院 0人
					水道 3人
					下水道 3人
					その他 14人
					合計 103人

基本構想名称	
基本構想策定年月	
基本構想計画期間	

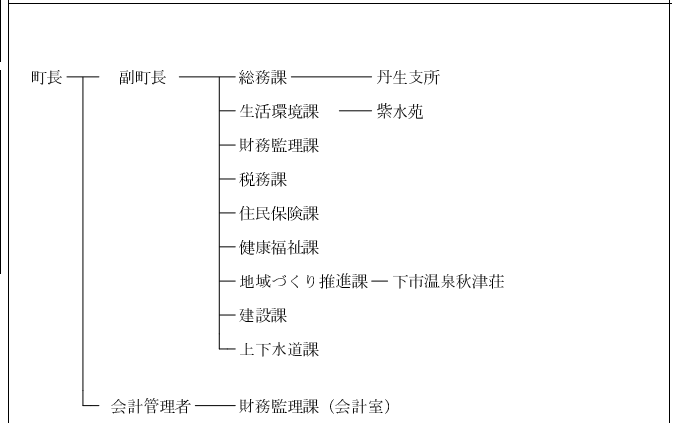
施政方針
 「教育・子育てのまち しもいち」「賑わいのあるまちづくり」「安全・安心なまちづくり」「みんなでつくる下市町」「持続可能な行財政運営」の5つを重点的に、「このまちに生まれてよかった」「このまちに住み続けたい」「このまちに戻りたい」「このまちを新たなふるさとにしたい」と心から思える、そんな「元氣なふるさと 下市」の実現を目指す。

主要事業	総事業費 (千円)
公共施設利活用事業	206,600
新火葬場整備事業	140,000
観光文化センター大規模改修工事	120,000
賑わい創出事業	36,000
社会資本総合整備事業及び道路メンテナンス事業	156,400

産業経済			
農業	経営体数	118 経営体	工業
	就業人口	195 人	
	経営耕地面積	162 ha	
林業	林家戸数	141 戸	商業
	森林面積	4,879 ha	
	伐採材積量	215 m ³	
	従業員数	358 人	
	事務所数	12 箇所	
	出荷額	9,670 百万円	
	従業員数	270 人	
	商店数	76 店	
	販売額	4,524 百万円	

産業構造 (R2国調)	区分	就業人口 (人)	構成比 (%)
	第1次産業	236	9.9
	第2次産業	568	23.9
	第3次産業	1,552	65.3
	合計 (分類不能含む)	2,375	100.0

行政機構



◇市町村キャラクター
ごんたくん



令和 3 年 度 決 算 の 状 況

普通会計決算額 (千円)		財政関係指標 (千円、%)		公営企業の経営状況 (千円)		
歳入総額	5,437,382	基準財政需要額	2,710,046	法 適 用		
歳出総額	5,077,899	基準財政収入額	504,787	企業名	上水道	下水道
歳入歳出差引	359,483	標準財政規模	2,929,368	経常収益	306,650	
翌年度繰越財源	37,423	財政力単年度	0.19	経常費用	248,969	
実質収支	322,060	指数3ヶ年平均	0.21	経常損(△)益	57,681	
単年度収支	60,899	実質収支比率	11.0	特別損(△)益	0	
積立金	218,077	経常収支比率	79.4	当期純損益	57,681	
繰上償還金	0	参考値	82.2	累積利益剰余金	198,130	
積立金取り崩し	0	※経常収支比率「参考値」は、 減取補填債特例分(217千円)、 臨時財政対策債(99,700千円)、 猶予特例債(0千円) を経常一般財源等から除いた場合の比率		経常収支比率	123.2	
実質単年度収支	278,976			不良債務	0	
地方債現在高	4,203,037			法 非 適 用		
債務負担行為限度額	1,294,669			事業名	簡易水道	下水道
基金の状況 (千円)		健全化判断比率 (%)		総収益		115,720
財政調整基金	1,032,077	実質赤字比率	-	総費用		42,871
減債基金	238,553	連結実質赤字比率	-	資本的収入		52,541
その他特目基金	967,267	実質公債費比率		資本的支出		125,390
合計	2,237,897	(3ヶ年平均)	11.5	実質収支額		0
土地開発基金	283,824	将来負担比率	21.7	他会計繰入額		136,036
その他運用基金	0					
合計	283,824					

歳 入			目的別歳出			性質別歳出		
区 分	決 算 額	構成比	区 分	決 算 額	構成比	区 分	決 算 額	構成比
	(千円)			(千円)			(千円)	
市町村税	468,799	8.6	議会費	49,444	1.0	人件費	734,785	14.5
地方譲与税	51,305	0.9	総務費	1,108,283	21.8	うち職員給	438,640	8.6
利子割交付金	443	0.0	民生費	976,502	19.2	物件費	581,525	11.5
配当割交付金	5,980	0.1	衛生費	600,873	11.8	維持補修費	70,972	1.4
株式譲渡割交付金	6,802	0.1	労働費	0	0.0	扶助費	404,196	8.0
地方消費税交付金	117,757	2.2	農林水産業費	152,504	3.0	補助費等	757,906	14.9
ゴルフ場利用税交付金	0	0.0	商工費	10,263	0.2	公債費	491,779	9.7
自動車税環境性能割交付金	3,815	0.1	土木費	391,057	7.7	内元利償還金	491,761	9.7
法人事業税交付金	6,448	0.1	消防費	265,812	5.2	一借金利子	18	0.0
地方特例交付金	4,929	0.1	教育費	996,270	19.6	投資出資貸付金	141	0.0
地方交付税	2,452,432	45.1	災害復旧費	35,112	0.7	繰出金	507,203	10.0
内普通交付税	2,205,259	40.6	公債費	491,779	9.7	積立金	438,607	8.6
訳特別交付税	247,173	4.5	諸支出金	0	0.0	前年度繰上充用	0	0.0
交通安全交付金	0	0.0	前年度繰上充用	0	0.0	小計	3,987,114	78.5
分担金・負担金	64,429	1.2	合計	5,077,899	100.0	投資的経費	1,090,785	21.5
使用料・手数料	53,819	1.0	市町村税の内訳			うち人件費	49,546	1.0
国庫支出金	779,536	14.3	区 分	決 算 額		投 資 的 経 費		
国有提供施設交付金	0	0.0		(千円)	構成比	普通建設	1,055,673	20.8
県支出金	202,719	3.7	市町村民税	223,914	47.8	うち補助	828,797	16.3
財産収入	3,874	0.1	固定資産税	215,409	45.9	のち単独	226,876	4.5
寄附金	16,943	0.3	その他諸税	29,476	6.3	内災害復旧	35,112	0.7
繰入金	1,600	0.0	目的税	0	0.0	訳失業対策	0	0.0
繰越金	280,794	5.2	合計	468,799	100.0	合計	5,077,899	100.0
諸収入	50,516	0.9						
市町村債	864,442	15.9						
合計	5,437,382	100.0						


※特別交付税には震災復興特別交付税を含む

※数値については、表示単位未満四捨五入の関係により、一致しない箇所があります


公 共 施 設 の 状 況

市町村道	実延長	263,740 m	公園	箇所数	15ヶ所	林野面積	2,319 ha	老人ホーム	0ヶ所	
	面積	985,581 m ²		面積	145,608 m ²		林道延長	10,971 m	隣保館	0ヶ所
	改良済延長	36,254 m		下水道処理区域内人口	1,387 人		公営公営住宅	206 戸	公民館	0ヶ所
	舗装済延長	145,466 m		道等普及率	28.6 %		住宅改良住宅	0 戸	市民会館等	1ヶ所
改良率	13.7 %	ごみ処理施設	年間総収集量	1,148 t	等単独住宅	2 戸	図書館	1ヶ所		
舗装率	55.2 %	し尿処理施設	年間総処理量	1,148 t	保育所	0ヶ所	体育館	3ヶ所		
橋りょう延長	1,948 m	耕地面積	年間総収集量	3,894 kl	幼稚園	0ヶ所	陸上競技場	0ヶ所		
上水道等	配水能力	3,179 m ³	農道延長	年間総処理量	3,894 kl	認定こども園	1ヶ所	野球場	1ヶ所	
	給水人口	4,844 人		600 ha	小学校	1ヶ所	病院	0ヶ所		
	普及率	99.8 %		13,442 m	中学校	1ヶ所	診療所	0ヶ所		

※下水道普及率については、市町村が実施する下水道事業(公共下水道・特定地域環境保全下水道・農業集落排水・簡易排水・特定地域生活排水・小規模集合排水)から算出

	くろたきむら	[キャッチフレーズ] 奈良のへそ 黒滝
	黒滝村	[花] [木] 杉 [鳥]
[住所] 〒638-0292 吉野郡黒滝村大字寺戸77番地		[市町村コード] 294446
[電話] 0747-62-2031		[FAX] 0747-62-2569

面積 (R5.1)	47.70 km ²	沿革 明治22年 黒滝郷・丹生郷が合併し、南芳野村となる 明治45年 黒滝村 発足 (南芳野村分村 黒滝村・丹生村となる) 昭和24年 大字才谷が下市町に編入 昭和38年 村内の大半が辺地の指定を受ける 昭和43年 振興山村の指定を受ける 昭和45年 過疎地域の指定を受ける 昭和46年 中央公民館、生活改善センター完成 昭和53年 役場庁舎新築 昭和59年 農林トレーニングセンター完成 平成5年 診療所新築 平成24年 村制100周年 平成26年 こども園開園 平成27年 小中一貫教育開始
人口密度 (R2国調)	13.1 人/km ²	
人口伸率 (R2/H27国調)	-5.6 %	
高齢者比率 (R2国調)	55.2 %	
高齢者比率 (R4.10)	53.8 %	
区分	人口 (人)	世帯数
H27.10.1 (国調)	660	311
R 2.10.1 (国調)	623	307
R 4.10.1 (推計)	586	291
地域指定	辺地(4)・過疎・近畿・山村・特農・半島	

村長	 うえだ ちゅうざぶろう 植田 忠三郎 [第1期] 令和9年4月22日 任期	議長	くき りょうぞう 九 鬼 良 三	職員数 (R4.4.1現在)	一般行政	25 人	
			副議長		さかなか りゅういち 阪 中 隆 一	特別行政	11 人
			定数		6	公営企業等	7 人
任期	令和9年4月29日	党派別	無所属6	病院	3 人		
副村長	かみうら ゆたか 上 浦 豊			水道	1 人		
				下水道	1 人		
				その他	2 人		
				合計	43 人		

基本構想名称	黒滝村総合計画
基本構想策定年月	平成29年5月
基本構想計画期間	平成30年度～令和9年度

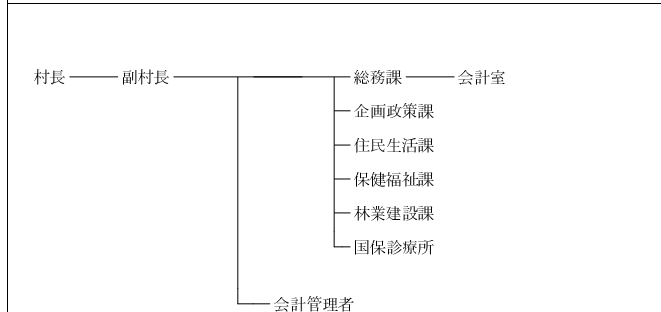
施政方針	①ひとに優しいむらづくり ②安心・安全な環境で、生業・生活しやすいむらづくり ③持続可能な林業・商工業の振興 ④明るく笑顔いっぱいの地域づくり、公正で活気のある村組織の構築
------	---

主要事業	総事業費(千円)
林道吉野山鳥住線開設事業 H22～R4	353,000
美しい森林づくり基盤整備事業	77,630
黒滝村簡易水道改良工事 R2～R10	998,000

産 業 経 済			
農 業	経営体数	8 経営体	工 業
	就業人口	11 人	
	経営耕地面積	10 ha	
林 業	林家戸数	42 戸	商 業
	森林面積	4,610 ha	
	伐採材積量	755 m ³	
	従業員数	18 人	
	事務所数	2 箇所	
	出荷額	0 百万円	
	従業員数	29 人	
	商店数	12 店	
	販売額	204 百万円	

産業構造 (R2国調)	区 分	就業人口 (人)	構成比 (%)
	第1次産業	34	12.7
	第2次産業	57	21.3
	第3次産業	176	65.9
	合計 (分類不能含む)	267	100.0

行政機構



◇市町村キャラクター

くろたん  チョコくろたん 

令和 3 年 度 決 算 の 状 況

普通会計決算額 (千円)		財政関係指標 (千円、%)		公営企業の経営状況 (千円)		
歳入総額	1,542,530	基準財政需要額	849,921	法 適 用		
歳出総額	1,448,361	基準財政収入額	83,608	企業名	上水道	下水道
歳入歳出差引	94,169	標準財政規模	889,720	経常収益		
翌年度繰越財源	4,311	財政力単年度	0.10	経常費用		
実質収支	89,858	指数3ヶ年平均	0.13	経常損(△)益		
単年度収支	54,496	実質収支比率	10.1	特別損(△)益		
積立金	116,359	経常収支比率	89.0	当期純損益		
繰上償還金	0	参考値	91.7	累積利益剰余金		
積立金取り崩し	0	※経常収支比率「参考値」は、 減収補填債特例分(0千円)、 臨時財政対策債(26,400千円)、 猶予特例債(0千円) を経常一般財源等から除いた場合の比率		経常収支比率		
実質単年度収支	170,855			不良債務		
地方債現在高	1,412,737			法 非 適 用		
債務負担行為限度額	10,156			事業名	簡易水道	下水道
基金の状況 (千円)		健全化判断比率 (%)		総収益	23,188	37,723
財政調整基金	622,897	実質赤字比率	-	総費用	23,188	35,360
減債基金	1,280	連結実質赤字比率	-	資本的収入	125,972	15,288
その他特目基金	330,848	実質公債費比率		資本的支出	126,011	17,694
合計	955,025	(3ヶ年平均)	5.8	実質収支額	273	258
土地開発基金	11,973	将来負担比率	-	他会計繰入額	23,000	32,200
その他運用基金	6,840					
合計	18,813					

歳 入			目的別歳出			性質別歳出		
区 分	決 算 額	構成比	区 分	決 算 額	構成比	区 分	決 算 額	構成比
	(千円)			(千円)			(千円)	
市町村税	62,767	4.1	議会費	31,129	2.1	人件費	389,222	26.9
地方譲与税	30,964	2.0	総務費	364,807	25.2	うち職員給	221,650	15.3
利子割交付金	51	0.0	民生費	242,857	16.8	物件費	215,360	14.9
配当割交付金	703	0.0	衛生費	170,755	11.8	維持補修費	17,843	1.2
株式譲渡割交付金	808	0.1	労働費	1,996	0.1	扶助費	58,979	4.1
地方消費税交付金	15,166	1.0	農林水産業費	177,480	12.3	補助費等	160,376	11.1
ゴルフ場利用税交付金	0	0.0	商工費	75,233	5.2	公債費	130,465	9.0
自動車税環境性能割交付金	1,298	0.1	土木費	69,536	4.8	内元利償還金	130,465	9.0
法人事業税交付金	585	0.0	消防費	63,584	4.4	一借金利子	0	0.0
地方特例交付金	775	0.1	教育費	120,519	8.3	投資出資貸付金	420	0.0
地方交付税	972,225	63.0	災害復旧費	0	0.0	繰出金	153,063	10.6
内普通交付税	766,003	49.7	公債費	130,465	9.0	積立金	125,316	8.7
訳特別交付税	206,222	13.4	諸支出金	0	0.0	前年度繰上充用	0	0.0
交通安全交付金	0	0.0	前年度繰上充用	0	0.0	小計	1,251,044	86.4
分担金・負担金	9,129	0.6	合計	1,448,361	100.0	投資的経費	197,317	13.6
使用料・手数料	7,834	0.5	市町村税の内訳			うち人件費	5,652	0.4
国庫支出金	156,017	10.1	区 分	決 算 額		投 資 的 経 費		
国有提供施設交付金	0	0.0		(千円)	構成比	普通建設	197,317	13.6
県支出金	58,689	3.8	市町村民税	23,858	38.0	うち補助	87,081	6.0
財産収入	1,781	0.1	固定資産税	33,087	52.7	のち単独	110,236	7.6
寄附金	17,624	1.1	その他諸税	5,822	9.3	内災害復旧	0	0.0
繰入金	1,903	0.1	目的税	0	0.0	訳失業対策	0	0.0
繰越金	35,369	2.3	合計	62,767	100.0	合計	1,448,361	100.0
諸収入	36,442	2.4						
市町村債	132,400	8.6						
合計	1,542,530	100.0						

※特別交付税には震災復興特別交付税を含む

※数値については、表示単位未満四捨五入の関係により、一致しない箇所があります

公 共 施 設 の 状 況

市町村道	実延長	78,013 m	公園	箇所数	0ヶ所	林野面積	2,102 ha	老人ホーム	0ヶ所		
	面積	315,504 m ²		面積	0 m ²		林道延長		17,892 m	隣保館	0ヶ所
	改良済延長	28,552 m		下水道処理区域内人口	573 人		公営公営住宅		29 戸	公民館	0ヶ所
	舗装済延長	40,781 m		道等普及率	88.2 %		住宅改良住宅		0 戸	市民会館等	1ヶ所
	改良率	36.6 %		ごみ処理施設年間総収集量	230 t		等単独住宅		9 戸	図書館	0ヶ所
	舗装率	52.3 %		し尿処理施設年間総処理量	230 t		保育所		1ヶ所	体育館	2ヶ所
上水道等	橋りょう延長	1,135 m	年間総収集量	881 kl	幼稚園	1ヶ所	陸上競技場	0ヶ所			
	配水能力	616 m ³	年間総処理量	881 kl	認定こども園	0ヶ所	野球場	2ヶ所			
	給水人口	650 人	耕地面積	43 ha	小学校	1ヶ所	病院	0ヶ所			
	普及率	100.0 %	農道延長	2,585 m	中学校	1ヶ所	診療所	2ヶ所			

※下水道普及率については、市町村が実施する下水道事業(公共下水道・特定地域環境保全下水道・農業集落排水・簡易排水・特定地域生活排水・小規模集合排水)から算出