

## 公務員・選挙

### 【概 況】

#### 【地方公務員】

平成20年4月1日現在の県の知事部局等の職員は5,047人（前年比33人減。）、警察職員は2,742人（前年比3人減。）で、それぞれ県民279人、513人に対して1人の割合です。

市町村職員の総数は、前年比437人減の14,567人で、内訳をみると、一般行政関係は8,614人、教育関係は2,608人、消防関係は796人、公営企業関係は2,549人となっています。

#### 【選 挙】

##### 奈良県知事選挙

平成19年4月8日に投票が行われた奈良県知事選挙は、立候補者が2名で、投票率は51.47%、有効投票数は556,657票でした。

##### 奈良県議会議員選挙

平成19年4月8日に投票が行われた奈良県議会議員選挙は、定数44人に対し63人が立候補し、投票の結果、投票率53.17%、有効投票数は531,247票で、自由民主党20人、民主党7人、日本共産党5人、公明党3人、社会民主党1人、無所属8人が当選しました。

##### 衆議院議員選挙

平成17年9月11日に投票が行われた第44回衆議院議員総選挙は、それぞれ定数1人の県内4小選挙区では、政党届出及び本人届出による計14人の立候補者があり、投票の結果、投票率70.32%、有効投票数793,455票で、自由民主党届出による候補者3人、民主党届出による候補者1人が当選しました。

また、全国を11選挙区とする比例代表（奈良県が含まれる近畿選挙区は定数29人）では、県内における投票率70.29%、有効投票数788,889票でした。

##### 参議院議員選挙

平成19年7月29日に投票が行われた参議院議員通常選挙は、選挙区では定数1人に3人が立候補し、投票の結果、投票率60.77%、有効投票数685,019票のうち359,584,223票を獲得した民主党候補者が当選しました。

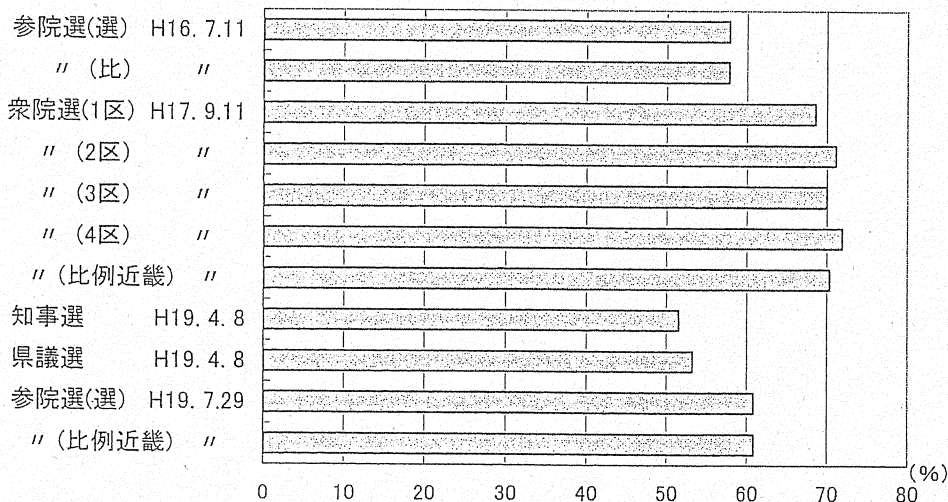
また、比例代表では有効投票数681,980票のうち、民主党が275,834,355票、自由民主党186,574,677票、公明党が92,311,025票、日本共産党が57,897,089票、社会民主党が21,155,666票、新党日本が23,358票、国民新党が12,598,097票、その他の党が12,244,884票を獲得しました。

#### 【選挙人名簿登録者数】

平成20年12月2日現在の登録者数は1,157,084人で、前年同日より1,350人（0.1%）減少しています。内訳は市部905,786人（構成比78.3%）、郡部251,298人（同21.7%）となっています。

なお、平成20年12月2日現在の在外選挙人名簿登録者数は、861人となっています。

主要選挙投票率



資料：県選挙管理委員会

## 特別職の職員

(単位：人)

(平成20年4月1日現在)

区分	知事 市町 村	副知事 市町 村	収入役	特別 顧問	特別 参与	議 会 員	人 事 委 員 公 委 員	教 育 委 員	公 安 委 員	監 査 委 員	選 管 委 員	挙 理 員	労 働 委 員	農 業 委 員	収 用 委 員	内 水 面 漁 場 管 理 委 員
県	1	2	—	4	2	44	3	6	3	4	4	15	—	7	9	
市町村	39	28	3	—	1	557	75	172	—	82	156	—	704	—	—	

資料：県人事課、各市町村

## 県 の 一 般 職 の 職 員

(単位：人)

(各年4月1日現在)

年次別	総 数	知 事 部 局			教 育 委 員 会 事 務 局	人 事 委 員 会 事 務 局	水 道 局	議 事 会 局	監 査 委 員 会 事 務 局	労 働 委 員 会 事 務 局	選 挙 管 理 委 員 会 事 務 局	収 用 委 員 会 事 務 局
		一 般 事 務 部	県 立 病 院	県 立 大 学								
平成18年	6,522	3,427	1,132	1,387	382	12	107	37	18	11	3	6
19	5,080	3,340	1,131	37	382	12	103	37	18	11	3	6
20	5,047	3,340	1,175	37	306	12	102	37	18	11	3	6

(注) 県立大学には教育職員を含む。

資料：県人事課

## 県 警 察 職 員

(単位：人)

(各年4月1日現在)

年次別	総 数	警 視 長	警 視 正	警 視	警 部	警 部 補	巡 査 部 長	巡 査	警 察 官 以 外 の 職 員
平成18年	2,745	1	6	98	202	674	698	719	354
19	2,745	1	7	98	202	675	698	720	352
20	2,742	1	7	98	202	675	698	720	349

(注) 警視長と警視正は国の一般職員であり総数には含まない。

資料：県警察本部警務課

## 市 町 村 職 員

(単位：人)

(各年4月1日現在)

年次別	総 数	一 般 行 政 関 係		教 育 関 係	消 防 関 係	公 営 企 業 関 係
		(内) 税 務 関 係				
平成18年	15,320	9,112	631	2,804	791	2,613
19	15,004	8,939	634	2,702	796	2,567
20	14,567	8,614	620	2,608	796	2,549

(注) 一部事務組合職員を含まない。

資料：県市町村振興課

## 主 要 選 挙 投 票 状 況

(単位：人、票)

選 年 月 日	選 挙 別	定数	立候補 者 数	選挙当日 有権者数	投票者数	投 票 数			棄権者数	投票率 (%)
						総 数	有 効	無 効		
H10. 7. 12	参 院 選 (選)	1	4	1,130,819	687,534	687,518	639,464	48,054	443,285	60.80
"	" (比)	-	-	1,130,819	687,511	687,471	659,711	27,760	443,308	60.80
11. 4. 11	県 議 選	48	67	957,441	525,664	525,651	513,841	11,810	431,777	54.90
11. 11. 7	知 事 選	1	3	1,132,790	473,602	473,590	466,889	6,701	659,188	41.81
12. 6. 25	衆 院 選 (1区)	1	4	291,217	173,178	173,174	167,273	5,901	118,039	59.47
"	" (2区)	1	4	294,417	173,959	173,951	167,817	6,134	120,458	59.09
"	" (3区)	1	4	282,425	171,763	171,763	163,365	8,398	110,662	60.82
"	" (4区)	1	3	277,197	190,574	190,569	185,751	4,818	86,623	68.75
"	" (比例)	-	-	1,145,705	709,421	709,388	668,015	41,373	436,284	61.92
13. 7. 29	参 院 選 (選)	1	5	1,151,417	679,837	679,786	643,371	36,415	471,580	59.04
"	" (比)	-	-	1,152,070	679,979	679,904	649,455	30,449	472,091	59.02
15. 4. 13	県 議 選	48	66	864,364	425,817	425,809	417,124	8,685	438,547	49.26
15. 11. 9	知 事 選	1	3	1,147,874	711,176	711,129	691,681	19,448	436,698	61.96
15. 11. 9	衆 院 選 (1区)	1	3	295,358	172,474	172,438	165,077	7,361	122,884	58.39
"	" (2区)	1	3	296,265	178,668	178,659	171,858	6,801	117,597	60.31
"	" (3区)	1	4	288,010	179,226	179,217	170,725	8,492	108,784	62.23
"	" (4区)	1	3	275,785	181,452	181,440	172,405	9,035	94,333	65.79
"	" (比例)	-	-	1,156,082	711,807	711,746	676,687	35,059	444,275	61.57
16. 7. 11	参 院 選 (選)	1	3	1,157,535	668,513	668,507	637,973	30,534	489,022	57.75
"	" (比)	-	-	1,158,252	668,650	668,631	645,697	22,934	489,602	57.73
17. 9. 11	衆 院 選 (1区)	1	4	295,882	202,810	202,809	196,262	6,547	93,072	68.54
"	" (2区)	1	4	297,385	211,226	211,216	206,822	4,394	86,159	71.03
"	" (3区)	1	3	290,220	203,065	203,063	197,702	5,361	87,155	69.97
"	" (4区)	1	3	274,324	197,097	197,077	192,669	4,408	77,227	71.85
"	" (比例)	-	-	1,158,528	814,312	814,260	788,889	25,371	344,216	70.29
19. 4. 8	知 事 選	1	2	1,147,746	590,784	590,770	556,657	34,113	556,962	51.47
"	県 議 選	44	63	1,023,535	544,261	544,256	531,247	13,009	479,274	53.17
19. 7. 29	参 院 選 (選)	1	3	1,159,571	704,725	704,716	685,019	19,697	454,846	60.77
"	" (比)	-	-	1,159,571	704,701	704,680	681,980	22,700	454,870	60.77

(注) 衆議院選挙の「比例」は比例代表近畿選挙区のこと。

資料：県選挙管理委員会

# 選挙人名簿登録者数

(単位:人)

(各年12月2日現在)

市町村別	平成19年 (A)	平成20年 (B)	差引増減 (B)-(A)	市町村別	平成19年 (A)	平成20年 (B)	差引増減 (B)-(A)
県計	1,158,434	1,157,084	△1,350	磯城郡	40,757	40,647	△110
市部計	905,770	905,786	16	川西町	7,536	7,453	△83
奈良市	301,531	301,498	△33	三宅町	6,420	6,418	△2
大和高田市	57,826	57,630	△196	田原本町	26,801	26,776	△25
大和郡山市	75,317	74,816	△501	宇陀郡	3,824	3,752	△72
天理市	53,667	53,630	△37	曾爾村	1,797	1,770	△27
橿原市	99,945	100,210	265	御杖村	2,027	1,982	△45
桜井市	49,824	49,706	△118	高市郡	12,180	12,050	△130
五條市	30,556	30,274	△282	高取町	6,743	6,655	△88
御所市	26,721	26,486	△235	明日香村	5,437	5,395	△42
生駒市	93,940	94,622	682	北葛城郡	81,117	81,032	△85
香芝市	56,247	56,938	691	上牧町	19,834	19,800	△34
葛城市	28,692	28,873	181	王寺町	18,690	18,514	△176
宇陀市	31,504	31,103	△401	広陵町	26,099	26,344	245
郡部計	252,664	251,298	△1,366	河合町	16,494	16,374	△120
山辺郡	3,968	3,917	△51	吉野郡	44,268	43,548	△720
山添村	3,968	3,917	△51	吉野町	8,616	8,456	△160
生駒郡	66,550	66,352	△198	大淀町	16,399	16,328	△71
平群町	17,304	17,198	△106	下市町	6,355	6,241	△114
三郷町	19,186	19,064	△122	黒滝村	908	872	△36
斑鳩町	23,244	23,296	52	天川村	1,675	1,642	△33
安堵町	6,816	6,794	△22	野迫川村	521	491	△30
				十津川村	3,753	3,658	△95
				下北山村	1,085	1,072	△13
				上北山村	659	635	△24
				川上村	1,887	1,821	△66
				東吉野村	2,410	2,332	△78

資料：県選挙管理委員会